



**T.C.
KAFKAS ÜNİVERSİTESİ
Sarıkamış Beden Eğitimi ve
Spor Yüksekokulu**



2018 YILI FAALİYET RAPORU



“Cumhuriyetimize vereceğimiz en büyük armağan, gençlerimizin eğitilmesi olacaktır.”

Mustafa Kemal Atatürk



İÇİNDEKİLER		SAYFA NO
	Yönetici Sunuşu	3
I	GENEL BİLGİLER	4
	A. Misyon ve Vizyon	4
	B. Yetki, Görev ve Sorumluluklar	5
	C. İdareye İlişkin Bilgiler	6
	1. Fiziksel Yapı	6
	2. Örgüt Yapısı	12
	3. Bilgi ve Teknolojik Kaynaklar	13
	4. İnsan Kaynakları	15
	5. Sunulan Hizmetler	20
	6. Yönetim ve İç Kontrol Sistemi	27
II	AMAÇ VE HEDEFLER	27
	A. İdarenin Amaç ve Hedefleri	27
	B. Temel Politikalar ve Öncelikler	28
III	FAALİYETLERE İLİŞKİN BİLGİ VE DEĞERLENDİRMELER	29
	A. Mali Bilgiler	29
	1. Bütçe Uygulama Sonuçları	29
	2. Temel Mali Tablolara İlişkin Açıklamalar	35
	3. Mali Denetim Sonuçları	35
	B. Performans Bilgileri	36
IV	KURUMSAL KABİLİYET VE KAPASİTENİN DEĞERLENDİRİLMESİ	42
	A. Üstünlükler	42
	B. Zayıflıklar	42
	C. Fırsatlar	42
	D. Tehditler	43
	E. Değerlendirme	43
V	ÖNERİ VE TEDBİRLER	44

BİRİM YÖNETİCİSİ SUNUŞU



Yüksekokulumuz 03.07.1992 tarih ve 3837 sayılı Bakanlar Kurulu kararıyla değiştirilen kanun hükmünde kararnamelerde değişiklik yapılması hakkındaki kanunla kurulmuş ve 1993-1994 Eğitim Öğretim yılından itibaren Özel yetenek Sınavıyla Beden Eğitimi ve Spor Öğretmenliği Bölümüne öğrenci olarak eğitim ve öğretime başlamıştır. 2009-2010 Eğitim Öğretim yılında Spor Yöneticiliği I ve II. Öğretim Bölümleri ile 2010-2011 Eğitim Öğretim yılında da Antrenörlük Eğitimi Bölümü açılarak toplamda 915 öğrenci ile eğitim ve öğretime devam etmektedir.

Yüksekokulumuz; Türkiye Cumhuriyetinin temel ilkeleri çerçevesinde eğitim, öğretim ve araştırma hizmetlerini yürüterek, toplumumuzun sosyal, kültürel, bilimsel ve teknolojik gelişimi için bilgiyi üretmeyi, uygulamayı ve bu bilgilerle donatılmış bireyleri yetiştirmeyi hedef edinmesinin yanı sıra öğrencilerimizin de Atatürk ilke ve devrimlerini özümsemiş, özgür düşünceli, laik, ülke ve milletine karşı sorumluluklarının bilincinde olan, özel alan ve genel kültür boyutlarında yeterlilik düzeyine ulaşmaları için her türlü çaba ve gayreti göstermektedir.

Yüksekokulumuzun misyon, vizyon ve hedeflerine ulaşmasında gayretlerini esirgemeyen akademik, idari personelimize ve bu Faaliyet Raporunu hazırlanmasında emeği geçen tüm arkadaşlarıma teşekkür ederim.

Doç. Dr. Ali Dursun AYDIN
Yüksekokul Müdürü

1. GENEL BİLGİLER

A- Misyon ve Vizyon

Misyon

- ❖ Ulusal ve evrensel spor bilincini geliştirmek
- ❖ Çağdaş anlamda beden eğitimi öğretmeni yetiştirmek
- ❖ Sporun toplum ve birey için önemini kavratmak
- ❖ Alanın gerektirdiği bilgiyi ve bakış açısını kazandırmak
- ❖ Sportif ve insani değerleri özümsetmek ve bu değerlerin yaygınlaşması yolunda topluma katkı sağlamak
- ❖ Değişimi izleyebilen ve çağın koşullarına göre kendini geliştirebilecek yeterlilikte bireyler yetiştirmek
- ❖ Kendi alanında bulunduğu çevrenin ve toplumun ihtiyaçlarını fark edip bunlara etkin çözümler üretebilecek bireyler yetiştirmektir.
- ❖ Evrensel nitelikte araştırmacı, paylaşımcı, katılımcı, özgün ve estetik değerlere sahip çağdaş bir spor eğitimi vermek, performans sporunu ve spor kültürünü yerleştirmeyi, yaygınlaştırmayı ve sevdirmeyi hedeflemiş bireyler yetiştirmektir.

Vizyon

- ❖ Yetiştirdiği bireylerin yeteneklerini maksimum düzeyde geliştirerek, çağdaş bilgi, beceri ve davranışlara sahip olmalarını sağlamak, bu özelliklere bağlı olarak Atatürkçü çizgide alana özgü çağdaş yaklaşımları bilen, kullanan bireylerle toplumun mutluluğuna katkıda bulunmak
- ❖ Hem Kamu sektörü hem de özel sektör kuruluşları için tercih edilen Beden Eğitimi ve Spor Öğretmeni yetiştirmek
- ❖ Öğrenen örgüt olma özelliğini geliştirmiş ve yaşam boyu öğrenmeyi ilke olarak benimsemiş bireyler yetiştirmek
- ❖ Kendi alanında önder bireyle yetiştirmek
- ❖ Ulusal ve Uluslar arası sportif etkinliklerde adını duyurmak; Spor bilimlerinde Ulusal ve Uluslar arası standartları yakalamak
- ❖ Sporda Uluslar arası standartlarda rekabet edebilir bir Türkiye için donanımlı, bilinçli bireyler yetiştiren öncü bir kurum olmak hedefimizdir.
- ❖ Mensubu olmanın daima gururunu yaşatan bir kurum olmaktır.
- ❖ Spor eğitim ve öğretimi, araştırma kalitesi yüksek, ekip ruhu içinde gelişmiş paylaşımcı, katılımcı yaklaşımı ile spor bilimleri alanına hizmet eden, dolayısıyla sağlıklı, yaşam kalitesi yüksek bireyler ve toplum elde edilmesinde ve performans sporunun gelişmesinde öncülük eden bir kurum olmaktır.

B- Yetki, Görev ve Sorumluluklar

Yetki

Eğitim-öğretim programlarımızın amacı öğrencilerimize sadece mesleklerinde gerekli temel bilgileri en iyi şekilde verebilmek ve bunun yanı sıra öğrencilerimizin araştırmacı, problemlere kısa sürede doğru çözümler bulabilen, bilim ve teknolojiadaki gelişmeleri yakından takip edebilen kişiler olarak yetişmelerini sağlamaktır.

Yüksekokulumuz belirlemiş olduğu misyon, vizyon, hedef ve amaçlarına yönelik tüm işlevlerini gerçekleştirirken, 2547 Sayılı Yükseköğretim Kanunu ile diğer ilgili kanun, yönetmelik, kanun hükmünde kararname ve mevzuat hükümleri çerçevesinde yetki kullanmaktadır.

Görev

- Yüksekokulumuzda, Beden Eğitimi ve Spor alanında verimli sistemlerin tasarlanması, nitelikli eleman yetiştirilmesi, gelişen spor teknolojisi olanaklarının tanıtılması ve ülke genelinde beden eğitimi ve sporun gelişmesi amaçlanmaktadır. Böylece uygulanan eğitim programlarına katılan öğrencinin; insan organizmasının yapısını, işleyişini ve davranışlarını bilen, Türk eğitim sistemi ile spor örgütünü tanıyan ve karşılaştırmalı değerlendirmeler yapabilen öğretmenlik niteliklerine sahip bir eleman olması amaçlanmaktadır.

- Çağdaş uygarlık ve eğitim - öğretim esaslarına dayanan bir düzen içinde, toplumun ihtiyaçları ve kalkınma planlarında ön görülen ilke ve hedeflere uygun ve ortaöğretime dayalı çeşitli düzeylerde eğitim-öğretim, bilimsel araştırma, yayım ve danışmanlık yapmak,

- Eğitim teknolojisini üretmek, geliştirmek, kullanmak, yaygınlaştırmak,

- Türk toplumunun yaşam düzeyini yükseltici ve kamu oyunu aydınlatıcı bilimsel verileri söz, yazı ve diğer araçlarla yaymak.

- Eğitim-öğretim seferberliği içinde, örgün, yaygın, sürekli ve açık eğitim hizmetlerini üstlenen kurumlara katkıda bulunacak çalışmalara destek vermek.

Sorumluluklar

- Her öğretim yılı sonunda ve istendiğinde Yüksekokulun genel durumu ve işleyişi hakkında Rektöre rapor vermek,

- Yüksekokulun ödenek ve kadro ihtiyaçlarını gerekçesi ile birlikte Rektörlüğe bildirmek, Yüksekokul bütçesi ile ilgili Yüksekokul Yönetim Kurulunun da görüşünü aldıktan sonra Rektörlüğe sunmak,

- Yüksekokulun birimleri ve her düzeydeki personel üzerinde genel gözetim ve denetim görevini yapmak,

- Yüksekokulun öğretim kapasitesinin rasyonel bir şekilde kullanılmasında ve geliştirilmesinde gerektiği zaman güvenlik önlemlerinin alınmasında, öğrencilerin gerekli sosyal hizmetlerinin sağlanmasında, eğitim-öğretim bilimsel araştırma ve yayım faaliyetlerinin düzenli bir şekilde yürütülmesinde, bütün faaliyetlerin gözetim ve denetiminin yapılmasında, takip ve kontrol edilmesinde ve sonuçlarının alınmasında Rektöre karşı birinci derecede sorumluluk taşımaktadır.

**C- İdareye İlişkin Bilgiler****1- Fiziksel Yapı****1.1 Kapalı Alanlar**

Yüksekokulumuz 98.653 m² alan üzerine kurulu, 11.015 m² kapalı alandan oluşmaktadır.

<i>KAPALI ALANIN ADI</i>	<i>KULLANIM ALANI</i>	<i>BÜRÜT ALANI</i>
<i>SARIKAMIŞ BEDEN EĞİTİMİ VE SPOR YÜKSEKOKULU</i>	11.015 m ²	98.653 m ²
<i>FEN EDEBİYAT FAKÜLTESİ</i>		
<i>TIP FAKÜLTESİ ARAŞTIRMA HASTANESİ</i>		
<i>TIP FAKÜLTESİ MORFOLOJİ BİNASI</i>		
<i>REKTÖRLÜK BİNASI</i>		
<i>VETERİNER FAKÜLTESİ</i>		
<i>VETERİNER FAKÜLTESİ UYGULAMA ÇİFTLİĞİ</i>		
<i>HAYVAN HASTANESİ (KLİNİKLER)</i>		
<i>KAMPÜS ALT YAPISI</i>		
<i>MERKEZİ KAFETERYA</i>		
<i>SPOR SALONU</i>		
<i>STADYUM</i>		
<i>EĞİTİM FAKÜLTESİ</i>		
<i>İKTİSADİ VE İDARİ BİLİMLER FAKÜLTESİ</i>		
<i>KARS MESLEK YÜKSEKOKULU</i>		
<i>KAĞIZMAN MESLEK YÜKSEKOKULU</i>		
<i>LOJMAN</i>		
<i>MİSAFİRHANE</i>		
<i>KONSERVATUAR</i>		
<i>MERKEZİ ATÖLYELER</i>		
<i>GARAJ</i>		

TOPLAM

11.015 m²98.653 m²**1.1.1 Eğitim Alanları**

<i>Eğitim Alanı</i>	<i>Kapasitesi 0-50</i>	<i>Kapasitesi 51-75</i>	<i>Kapasitesi 76-100</i>	<i>Kapasitesi 101-150</i>	<i>Kapasitesi 151-250</i>	<i>Kapasitesi 251-Üzeri</i>
<i>Anfî</i>	-	-	-	-	-	-
<i>Sınıf</i>	5	5	-	-	-	-
<i>Bilgisayar Lab.</i>	1	-	-	-	-	-
<i>Diğer Lab.</i>	1	-	-	-	-	-
<i>Toplam</i>	7	5	-	-	-	-

**1.2 Sosyal Alanlar****1.2.1 Kantinler ve Kafeteryalar**

<i>Sosyal Alan</i>	<i>Sayısı</i>	<i>Alanı</i>
<i>Kantin</i>	1	311,25 m ²
<i>Kafeterya</i>	-	-



1.2.2 Yemekhaneler

Sosyal Alan	Sayısı	Alanı	Kapasitesi
Öğrenci Yemekhanesi	1	143,64 m ²	120
Personel Yemekhanesi	1	84,57 m ²	40

1.2.3 Misafirhaneler

Sosyal Alan	Sayısı	Kapasitesi
Misafirhaneler	-	-

1.2.4 Lojmanlar

Sosyal Alan	Sayısı	Brüt Alanı	Dolu Lojman Sayısı
Lojmanlar	-	-	-

1.2.5 Spor Tesisleri

Sosyal Alan	Sayısı	Alanı
Kapalı Spor Tesisleri	6	2.902,54 m ²
Açık Spor Tesisleri	4	3.011,95 m ²



1.1.3 Toplantı – Konferans Salonları

Sosyal Alan	Kapasitesi 0-50	Kapasitesi 51-75	Kapasitesi 76-100	Kapasitesi 101-150	Kapasitesi 151-250	Kapasitesi 251-Üzeri
Toplantı Salonu	-	-	-	-	-	-
Konferans Salonu	-	-	-	-	-	-
Toplam	-	-	-	-	-	-

1.1.4 Öğrenci Kulüpleri

Sosyal Alan	Sayısı	Alanı
Öğrenci Kulüpleri	-	-

1.1.5 Hizmet Alanları

1.5.1.1 Akademik Personel Hizmetler Alanları

	Sayısı (Adet)	Alanı (m ²)	Kullanan Sayısı (Kişi)
Çalışma Odası	15	315,84 m ²	16
Toplam	15	315,84 m ²	16

**1.5.1.2 İdari Personel Hizmetler Alanları**

	<i>Sayısı (Adet)</i>	<i>Alanı (m²)</i>	<i>Kullanan Sayısı (Kişi)</i>
<i>Çalışma Odası</i>	11	358,27 m ²	11
<i>Toplam</i>	11	358,27 m²	11

1.1.5.3 Kapalı Mekanların Hizmet Alanlarına Göre Dağılımı (Adet)

	<i>Büro</i>	<i>Derslik (Anfi+Sınıf)</i>	<i>Laboratuvar (Bilgisayar+Diğer)</i>	<i>Diğer</i>
	26	10	2	13
<i>TOPLAM</i>	26	10	2	13

1.4 Ambar Alanları

	<i>Sayısı</i>	<i>Alanı (m²)</i>
<i>Ambar</i>	2	109,74m ²

1.5 Arşiv Alanları

	<i>Sayısı</i>	<i>Alanı (m²)</i>
<i>Arşiv</i>	2	70,43 m ²

1.6 Atölye Alanları

	<i>Sayısı</i>	<i>Alanı (m²)</i>
<i>Atölye</i>	-	-

1.7 Hastane Alanları

<i>Birim</i>	<i>Sayı (Adet)</i>	<i>Alan (m2)</i>
<i>Acil Servis</i>	-	-
<i>Yoğun Bakım</i>	-	-
<i>Ameliyathane</i>	-	-
<i>Klinik</i>	-	-
<i>Laboratuvar</i>	-	-
<i>Eczane</i>	-	-
<i>Radyoloji Alanı</i>	-	-
<i>Nükleer Tıp Alanı</i>	-	-
<i>Sterilizasyon Alanı</i>	-	-
<i>Mutfak</i>	-	-
<i>Çamaşırhane</i>	-	-
<i>Teknik Servis</i>	-	-
<i>Hasta Odası</i>	-	-
<i>Yemekhane</i>	-	-
<i>Hastane Toplam Kapalı Alanı</i>	-	-

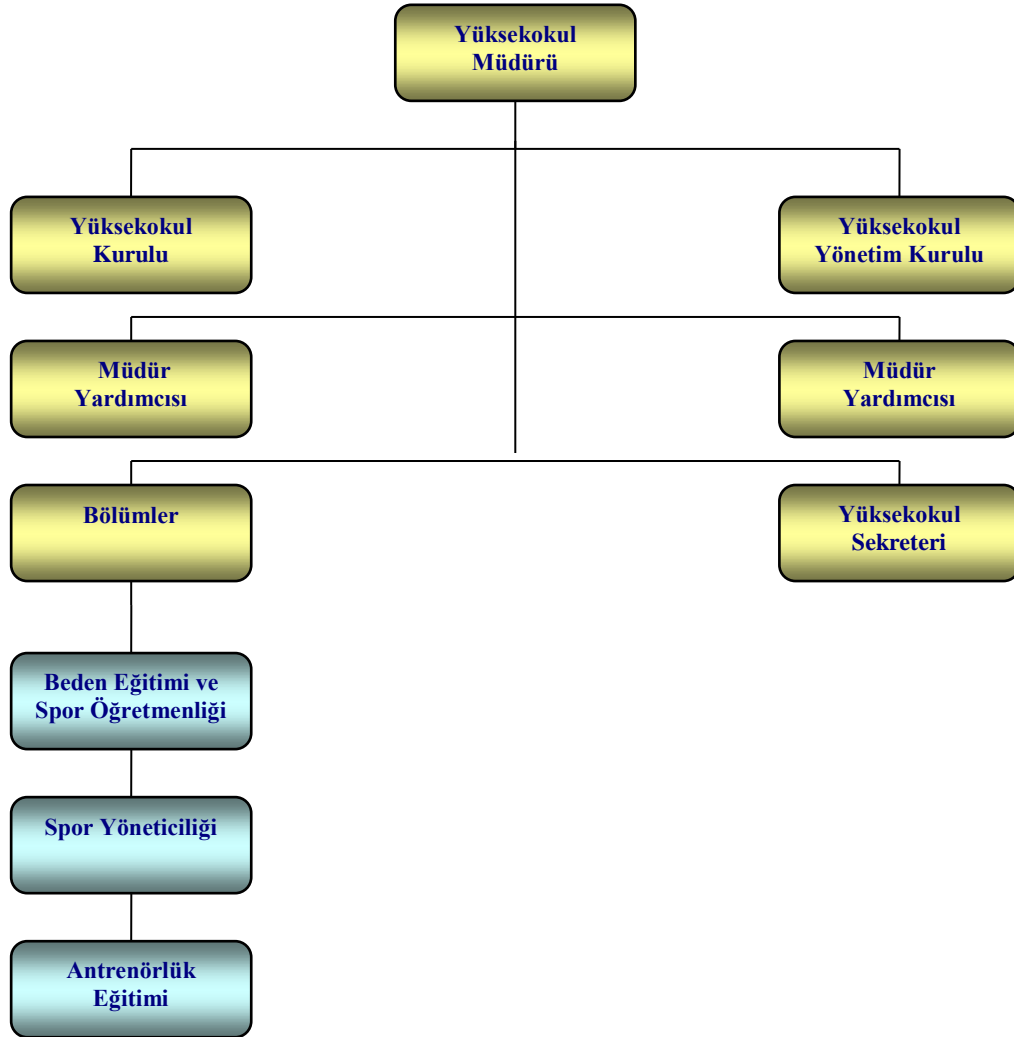


BİRİM TAŞIT TABLOSU

Taşıtın Cinsi	Diferansiyeli	Göreve Tahsis Edilmiş, Kuruma Ait Taşıtlar	Göreve Tahsis Edilmiş, Hizmet Alımı Yoluyla Edinilmiş Taşıtlar	Adet
<i>Binek Otomobil (237 sayılı Taşıt Kanununa ekli (1) sayılı cetvelde yer alan Makamlar ile Devlet Protokol Hizmetlerinde kullanılmak üzere Dışişleri Bakanlığınca satın alınacak taşıtlar için).</i>	4x2			
<i>Binek Otomobil(237 sayılı Taşıt Kanununa ekli (1) sayılı cetvelde yer alan ilk üç sıradaki Makamlar için.)</i>	4x2			
<i>Binek Otomobil</i>	4x2			
<i>Station-Wagon</i>	4x2			
<i>Arazi Binek (En az 4, en çok 8 kişilik)</i>	4x4			
<i>Minibüs (Sürücü dahil en fazla 15 kişilik)</i>	4x2		1	1
<i>Kaptı Kaçtı (Arazi)</i>	4x4			
<i>Pick-up (Kamyonet, şoför dahil 3 veya 6 kişilik)</i>	4x2			
<i>Pick-up (Kamyonet, arazi hizmetleri için şoför dahil 3 veya 6 kişilik)</i>	4x4			
<i>Panel</i>	4x2			
<i>Midibüs (Sürücü dahil en fazla 26 kişilik)</i>	4x2			
<i>Otobüs (Sürücü dahil en az 27 kişilik)</i>	4x2			
<i>Kamyon şasi-kabin tam yüklü ağırlığı en az 3.501 kg</i>	4x2			
<i>Kamyon şasi-kabin tam yüklü ağırlığı en az 12.000 kg</i>	4x2			
<i>Kamyon şasi-kabin tam yüklü ağırlığı en az 17.000 kg</i>	6x2-6x4			
<i>Ambulans (Tıbbi donanımlı)</i>	4x2			
<i>Ambulans arazi hizmetleri için</i>	4x4			
<i>Pick-up (Kamyonet) cenaze arabası yapılmak üzere</i>	4x2			
<i>Motorsiklet en az 45-250 cc.lik</i>	-			
<i>Motorsiklet en az 600 cc.lik</i>	-			
<i>Bisiklet</i>	-			
<i>Güvenlik önlemleri biner otomobil (Cinsi ve fiyatı Maliye Bakanlığınca belirlenir.)</i>				
<i>Güvenlik önlemleri servis taşıtı (Cinsi ve fiyatı Maliye Bakanlığınca belirlenir.)</i>				

2. Örgüt Yapısı (Teşkilat Şeması)

Sarıkamış Beden Eğitimi ve Spor Yüksekokulu bünyesinde Antrenörlük Eğitimi, Beden Eğitimi ve Spor Öğretmenliği ile Spor Yöneticiliği I ve II. Öğretim Bölümleri bulunmaktadır. Yüksekokul Organları; Yüksekokul Müdürü, Yüksekokul Kurulu ve Yüksekokul Yönetim Kurulundan oluşur. Yüksekokul Müdürüne bağlı Yüksekokul Sekreteri bulunmaktadır.





3. Bilgi ve Teknolojik Kaynaklar

Bilgiye ulaşım merkez kütüphane ve internet yoluyla sağlanmaktadır. Yüksekokulumuz öğrenci işleri (kayıt, not ve durum bilgileri), Resmi Yazışmalar, Evrak kayıt Defteri, Maaş, Ek Ders ve Taşınır İşlemleri internet ortamında gerçekleşmektedir. Bilgisayar Laboratuvarımız hem ders hem de ders dışı zamanlarda öğrencilerin internet kullanımı için 35 bilgisayar ile hizmet vermektedir. Bütün öğretim elemanlarının odalarında bilgisayar sistemi bulunmakta ve internete bağlanmaktadır.

3.1 Yazılımlar

3.1.1-Paket Programları ve Bilgisayarlar

<i>Cinsi</i>	<i>İdari Amaçlı (Adet)</i>	<i>Eğitim Amaçlı (Adet)</i>	<i>Araştırma Amaçlı (Adet)</i>	<i>TOPLAM</i>
<i>Paket Programlar</i>	-	-	-	-

* Her birim kendi bilgilerini, Üniversitenin tamamı için ise Bilgi İşlem Daire Başkanlığı tarafından doldurulacaktır.

3.1.2-Otomasyon Hizmetleri ve Teknik Servis Hizmetleri

<i>Hizmet</i>	<i>Kullanan Kişi Sayısı</i>
<i>Otomasyon Hizmetleri</i>	5
<i>Teknik Servis Hizmetleri</i>	-
<i>Diğer</i>	-

* Her birim kendi bilgilerini, Üniversitenin tamamı için ise Bilgi İşlem Daire Başkanlığı tarafından doldurulacaktır.

3.1.3-İnternet Erişimi ve Kullanımı

<i>Kablosuz İnternet Erişiminin Yapıldığı Alan(m²)</i>	1.711,99
<i>Kurumsal Web Sayfasının Aldığı Ziyaretçi Sayısı</i>	-
<i>Web Sayfası Olan Birim Sayısı</i>	1

* Her birim kendi bilgilerini, Üniversitenin tamamı için ise Bilgi İşlem Daire Başkanlığı tarafından doldurulacaktır.

3.1.4- Yıllar İtibariyle Web Sayfasının Ziyaretçi Sayısı

<i>2015 Yılı</i>	<i>2016 Yılı</i>	<i>2017 Yılı</i>	<i>2018 Yılı</i>

NOT: Bilgi İşlem Daire Başkanlığı üniversitenin ana sayfasına ait bilgilere de yer verecektir.



3.1.5- Bilgisayar Laboratuvarı Bilgileri

<i>Birim Adı</i>	<i>Bilgisayar Laboratuvarı Sayısı</i>	<i>Laboratuvarda Bulunan Bilgisayar Sayısı</i>
<i>Sarıkamış Beden Eğitimi ve Spor Yüksekokulu</i>	1	35

3.2 Kütüphane Kaynakları

3.2.1 Bilgi Kaynakları

<i>Bilgi Kaynakları</i>	<i>Sayı</i>
Kitap	1500
Basılı Dergi	
E-Kitap (Kütüphanemize ait)	
E-Kitap (Kullanım hakkı elimizde olan)	
Tez	
DVD / VCD / CD	
Video Kaset	
Kaset	
Veri tabanı	

*Her birim kendi bilgilerini, Kütüphane ve Dokümantasyon Daire Başkanlığı tüm Üniversiteye ait bilgileri doldurulacaktır.

3.2.2 Kütüphane Kullanım Oranları

<i>Kütüphane Adı</i>	<i>Kütüphaneden Yararlanan Kişi Sayısı</i>	<i>Ödünç Verilen Kitap sayısı</i>	<i>Ödünç Kitap Verilen Kişi Sayısı</i>
<i>Sarıkamış Beden Eğitimi ve Spor Yüksekokulu</i>	1373	100	100
TOPLAM	1373	100	100

*Her birim kendi bilgilerini, Kütüphane ve Dokümantasyon Daire Başkanlığı tüm Üniversiteye ait bilgileri doldurulacaktır.

3.2.3 Abone Olunan Veri Tabanları

<i>Veritabanı Adı</i>	<i>Konusu</i>	<i>Abonelik</i>
-----------------------	---------------	-----------------

*Her birim kendi bilgilerini, Kütüphane ve Dokümantasyon Daire Başkanlığı tüm Üniversiteye ait bilgileri doldurulacaktır.



3.3- Diğer Bilgi ve Teknolojik Kaynaklar

<i>Cinsi</i>	<i>İdari Amaçlı (Adet)</i>	<i>Eğitim Amaçlı (Adet)</i>	<i>Araştırma Amaçlı (Adet)</i>
<i>Projeksiyon</i>		10	
<i>Slayt makinesi</i>		1	
<i>Tepegöz</i>		1	
<i>Episkop</i>			
<i>Barkot Okuyucu</i>			
<i>Baskı makinesi</i>		1	
<i>Fotokopi makinesi</i>	2	1	
<i>Faks</i>	2		
<i>Fotoğraf makinesi</i>		1	
<i>Kameralar</i>		2	
<i>Televizyonlar</i>	3	1	
<i>Tarayıcılar</i>	1		
<i>Müzik Setleri</i>		1	
<i>Mikroskoplar</i>			
<i>DVD ler</i>			

4. İnsan Kaynakları

4.1.Akademik Personel

<i>Akademik Personel</i>					
	<i>Kadroların Doluluk Oranına Göre</i>			<i>Kadroların İstihdam Şekline Göre</i>	
	<i>Dolu</i>	<i>Boş</i>	<i>Toplam</i>	<i>Tam Zamanlı</i>	<i>Yarı Zamanlı</i>
<i>Profesör</i>					
<i>Doçent</i>	2		2	X	
<i>Dr. Öğretim Üyesi</i>	4	-	4	X	
<i>Öğretim Görevlisi</i>	6	-	6	X	
<i>Araştırma Gör. Dr.</i>	-	-	-	-	
<i>Araştırma Gör.</i>	7	-	7	X	
<i>Toplam</i>	19	-	19		

*Her birim kendi bilgilerini, Personel Daire Başkanlığı ise tüm Üniversiteye ait bilgileri doldurulacaktır. .



4.2- Yabancı Uyruklu Akademik Personel

<i>Yabancı Uyruklu Öğretim Elemanları</i>		
<i>Unvan</i>	<i>Geldiği Ülke</i>	<i>Çalıştığı Bölüm</i>
<i>Profesör</i>		
<i>Doçent</i>		
<i>Dr.Öğrt. Üyesi</i>		
<i>Öğretim Görevlisi</i>		
<i>Çevirici</i>		
<i>Eğitim-Öğretim</i>		
<i>Planlamacısı</i>		
<i>Araştırma Görevlisi</i>		
<i>Uzman</i>		
<i>Toplam</i>		

*Her birim kendi bilgilerini, Personel Daire Başkanlığı ise tüm Üniversiteye ait bilgileri doldurulacaktır. .

4.3- Diğer Üniv. Görevlendirilen Akademik Personel

<i>Diğer Üniversitelerde Görevlendirilen Akademik Personel</i>		
<i>Unvan</i>	<i>Bağlı Olduğu Bölüm</i>	<i>Görevlendirildiği Üniversite-Birim</i>
<i>Profesör</i>		
<i>Doçent</i>		
<i>Dr.Öğr. Üyesi</i>		
<i>Öğretim Görevlisi</i>		
<i>Çevirici</i>		
<i>Eğitim Öğretim Planlamacısı</i>		
<i>Araştırma Görevlisi</i>	Spor Yöneticiliği	Gazi Üniversitesi
<i>Araştırma Görevlisi</i>	Spor Yöneticiliği	İstanbul Üniversitesi
<i>Araştırma Görevlisi</i>	Spor Yöneticiliği	Gazi Üniversitesi
<i>Toplam</i>		

*Her birim kendi bilgilerini, Personel Daire Başkanlığı ise tüm Üniversiteye ait bilgileri doldurulacaktır. .

4.4- Başka Üniv. Kurumda Görevlendirilen Akademik Personel

**Başka Üniversitelerden Üniversitemizde Görevlendirilen Akademik Personel**

Unvan	Çalıştığı Bölüm	Geldiği Üniversite
<i>Profesör</i>		
<i>Doçent</i>		
<i>Dr. Öğretim Üyesi</i>		
<i>Öğretim Görevlisi</i>		
<i>Çevirici</i>		
<i>Eğitim Öğretim Planlamacısı</i>		
<i>Araştırma Görevlisi</i>		
<i>Uzman</i>		

**Her birim kendi bilgilerini, Personel Daire Başkanlığı ise tüm Üniversiteye ait bilgileri doldurulacaktır*

4.5- Sözleşmeli Akademik Personel**Sözleşmeli Akademik Personel Sayısı**

<i>Profesör</i>
<i>Doçent</i>
<i>Dr. Öğretim Üyesi</i>
<i>Öğretim Görevlisi</i>
<i>Uzman</i>
<i>Sanatçı Öğrt. Elm.</i>
<i>Sahne Uygulamacısı</i>
<i>Toplam</i>

**Her birim kendi bilgilerini, Personel Daire Başkanlığı ise tüm Üniversiteye ait bilgileri doldurulacaktır*

4.6- ÖYP Kapsamında Giden Akademik Personel Sayısı

Bağlı Olduğu Bölüm	Gittiği Üniversite	Kişi Sayısı
<i>Spor Yöneticiliği</i>	Gazi Üniversitesi	1
<i>Spor Yöneticiliği</i>	İstanbul Üniversitesi	1
<i>Spor Yöneticiliği</i>	Gazi Üniversitesi	1
<i>Toplam</i>		3

**Her birim kendi bilgilerini, Personel Daire Başkanlığı ise tüm Üniversiteye ait bilgileri doldurulacaktır*

**4.7- Akademik Personelin Yaş İtibariyle Dağılımı**

<i>Akademik Personelin Yaş İtibariyle Dağılımı</i>							
	21-25	26-30	31-35	36-40	41-50	51- Üzeri	TOPLAM
<i>Kişi Sayısı</i>	-	3	5	4	7	0	19
<i>Yüzde</i>		15,79	26,32	21,05	36,84	0	100,00

*Her birim kendi bilgilerini, Personel Daire Başkanlığı ise tüm Üniversiteye ait bilgileri doldurulacaktır

4.8- İdari Personel

<i>İdari Personel (Kadroların Doluluk Oranına Göre)</i>			
	Dolu	Boş	Toplam
<i>Genel İdari Hizmetler</i>	5	5	10
<i>Sağlık Hizmetleri Sınıfı</i>	-	-	-
<i>Teknik Hizmetleri Sınıfı</i>	2	-	2
<i>Eğitim ve Öğretim Hizmetleri sınıfı</i>	-	-	-
<i>Avukatlık Hizmetleri Sınıfı.</i>	-	-	-
<i>Yardımcı Hizmetler Sınıfı</i>	3	1	4
<i>Toplam</i>	10	6	16

*Her birim kendi bilgilerini, Personel Daire Başkanlığı ise tüm Üniversiteye ait bilgileri doldurulacaktır

4.9- İdari Personelin Eğitim Durumu

	<i>İlköğretim</i>	<i>Lise</i>	<i>Ön Lisans</i>	<i>Lisans</i>	<i>Y.L. ve Dokt.</i>	<i>Toplam</i>
<i>Kişi Sayısı</i>	1	-	7	2	-	10
<i>Yüzde</i>	10,00	0	70,00	20,00	0	100,00

*Her birim kendi bilgilerini, Personel Daire Başkanlığı ise tüm Üniversiteye ait bilgileri doldurulacaktır

4.10- İdari Personelin Hizmet Süreleri

	<i>1 – 3 Yıl</i>	<i>4 – 6 Yıl</i>	<i>7 – 10 Yıl</i>	<i>11 – 15 Yıl</i>	<i>16 – 20 Yıl</i>	<i>21 - Üzeri</i>
<i>Kişi Sayısı</i>	-	-	1	2	-	7
<i>Yüzde</i>	0	0	10,00	20,00	-	70,00

*Her birim kendi bilgilerini, Personel Daire Başkanlığı ise tüm Üniversiteye ait bilgileri doldurulacaktır

**4-11 İdari Personelin Yaş İtibariyle Dağılımı**

	21-25	26-30	31-35	36-40	41-50	51-Üzeri	TOPLAM
<i>Kişi Sayısı</i>	-	-	-	-	5	5	10
<i>Yüzde</i>	0	0	0	0	50,00	50,00	100,00

*Her birim kendi bilgilerini, Personel Daire Başkanlığı ise tüm Üniversiteye ait bilgileri doldurulacaktır

4-12 İdari Personelin Kadrolara Göre Dağılımı

<i>Kadro Ünvanı</i>	<i>Adet</i>	<i>Kadro Ünvanı</i>	<i>Adet</i>
<i>Genel Sekreter</i>		Programcı	
<i>Genel Sekreter Yardımcısı</i>		Çözümleyici	
<i>Hukuk Müşaviri</i>		Şef	1
<i>Strateji Geliştirme Dairesi Başkanı</i>		Sayman	
<i>Personel Dairesi Başkanı</i>		Veri Hazırlama ve Kontrol İşlt.	-
<i>Bilgi İşlem Dairesi Başkanı</i>		Memur	
<i>İdari ve Mali İşler Dairesi Başkanı</i>		Ambar Memuru	
<i>Kütüphane ve Dokümantasyon Daire Başkanı</i>		Sekreter	
<i>Öğrenci İşleri Daire Başkanlığı</i>		Veznedar	
<i>Sağlık Kültür ve Spor Dairesi Başkanı</i>		Bilgisayar İşletmeni	2
<i>Yapı İşleri ve Teknik Dairesi Başkanlığı</i>		Şoför	
<i>Üniversite Hastaneleri</i>		Uzman Tabib	
<i>Hastane Müdürü</i>		Tabib	
<i>Fakülte Sekreteri</i>		Diş Tabibi	
<i>Yüksekokul Sekreteri</i>	1	Biolog	
<i>Enstitü Sekreteri</i>		Odyolog	
<i>Şube Müdürü</i>		Psikolog	
<i>Mali Hizmetler Uzmanı</i>		Fizyoterapist	
<i>Savunma Uzmanı</i>		Diyetisyen	
<i>Sivil Savunma Uzmanı</i>		Hemşire	
<i>Mali Hizmetler Uzmanı Yardımcısı</i>		Hayvan Sağlık Memuru	
<i>Sağlık Teknikeri</i>		Koruma ve Güvenlik Görevlisi	1
<i>Sağlık Teknisyeni</i>		İmam	
<i>Laborant</i>		Hizmetli	3
<i>Kütüphaneci</i>		Hasta Bakıcı	
<i>Mühendis</i>		Hayvan Bakıcısı	
<i>Mimar</i>		Aşçı	
<i>İstatikçi</i>		Kaloriferci	
<i>Tekniker</i>		Bekçi	
<i>Teknisyen</i>	2	Gassal	

*Her birim kendi bilgilerini, Personel Daire Başkanlığı ise tüm Üniversiteye ait bilgileri doldurulacaktır

*Tabloda yer almayan biriminize ait kadroları tabloya ekleyiniz.



4.13- İşçiler

<i>İşçiler (Çalıştıkları Pozisyonlara Göre)</i>			
	Dolu	Boş	Toplam
<i>Sürekli İşçiler</i>			
<i>Vizeli Geçici İşçiler</i>			
<i>(adam/ay)</i>			
<i>Vizesiz işçiler (3 Aylık)</i>			
<i>Toplam</i>			

*Her birim kendi bilgilerini, Personel Daire Başkanlığı ise tüm Üniversiteye ait bilgileri doldurulacaktır.

4.14- Sürekli İşçilerin Hizmet Süreleri

	1 – 3 Yıl	4 – 6 Yıl	7 – 10 Yıl	11 – 15 Yıl	16 – 20 Yıl	21 - Üzeri
<i>Kişi Sayısı</i>						
<i>Yüzde</i>						

*Her birim kendi bilgilerini, Personel Daire Başkanlığı ise tüm Üniversiteye ait bilgileri doldurulacaktır.

4.15- Sürekli İşçilerin Yaş İtibariyle Dağılımı

	21-25 Yaş	26-30 Yaş	31-35 Yaş	36-40 Yaş	41-50 Yaş	51- Üzeri
<i>Kişi Sayısı</i>						
<i>Yüzde</i>						

5- Sunulan Hizmetler

5-1 Eğitim Hizmetleri

5.1.1 Öğrenci Sayıları

<i>Birimin Adı</i>	<i>GENEL TOPLAM I+II</i>								
	<i>I. Öğretim</i>			<i>II. Öğretim</i>			<i>Erkek</i>	<i>Kız</i>	<i>TOPLAM</i>
	<i>E</i>	<i>K</i>	<i>Top.</i>	<i>E</i>	<i>K</i>	<i>Top.</i>	<i>Toplam</i>	<i>Toplam</i>	
<i>Sarıkamuş Beden Eğitimi ve Spor Yüksekokulu</i>	425	263	688	139	88	227	564	351	915
<i>Toplam</i>	425	263	688	139	88	227	564	351	915



5.1.2 Yabancı Dil Hazırlık Sınıfı Öğrenci Sayıları

Yabancı Dil Eğitimi Gören Hazırlık Sınıfı Öğrenci Sayıları ve Toplam Öğrenci Sayısına Oranı

<i>Birimin Adı</i>	I. Öğretim			II. Öğretim			I. ve II. Öğretim Toplamı(a)) Sayı	Yüzde*
	E	K	Toplam	E	K	Toplam		
<i>Fakülteler</i>								
<i>Yüksekokullar</i>								

5.1.3 Öğrenci Kontenjanları

Öğrenci Kontenjanları ve Doluluk Oranı

<i>Birimin Adı</i>	ÖSS Kontenjanı	Özel Yetenek Sınav Sonucu ile Yerleşen	Boş Kalan	Doluluk Oranı
<i>Sarıkamış Beden Eğitimi ve Spor Yüksekokulu</i>	230	230		% 100
<i>Toplam</i>	230	230		% 100

5.1.4 Mezun Öğrenci Sayıları

Mezun Olan Öğrenci Sayıları (2017-2018 Eğitim-Öğretim Yılı)

<i>Birimin Adı</i>	I. Öğretim			II. Öğretim			Toplam		Genel Toplam
	E	K	Top.	E	K	Top.	Kız	Erkek	
<i>Sarıkamış Beden Eğitimi ve Spor Yüksekokulu</i>	79	57	136	43	8	51	122	65	187
<i>Toplam</i>	79	57	136	43	8	51	122	65	187

**5.1.5 Yüksek Lisans ve Doktora Programları*****Enstitülerdeki Öğrencilerin Yüksek Lisans (Tezli/ Tezsiz) ve Doktora Programlarına Dağılımı***

<i>Birimin Adı</i>	Programı	Yüksek Lisans Yapan Sayısı		Doktora Yapan Sayısı	Toplam
		Tezli	Tezsiz		
<i>Fen Bil.Enstitüsü</i>	Matematik				
“	Biyoloji				
“	Kimya				
“	Fizik				
“	Orta Öğretim				
“	İlk Öğretim				
“	Orman Müh.				
<i>Sosyal Bil.Enstitüsü</i>	Eğitim Bil.				
“	İlköğretim				
“	Türk Dili Edb.				
“	Tarih				
“	İşletme				
“	İktisat				
“	Batı Dilleri				
“	Kamu Yönt.				
“	Piyano				
“	Orta Öğretim				
<i>Sağlık Bil.Enstitüsü</i>	Anatomi				
“	Besin Hijyeni				
“	Biyokimya				
“	Cerrahi				
“	Farmak.-Toks.				
“	Fizyoloji				
“	Hay.Besl.Besl.Hast.				
“	Histoloji				
“	İç Hastalıkları				
“	Mikrobiyoloji				
“	Parazitoloji				
“	Zootečni				
<i>TOPLAM</i>					

**5.1.10 Üniversiteden Ayrılan Öğrenci Sayısı**

<i>Programın Adı</i>	<i>Kendi İsteği İle Ayrılan</i>	<i>Öğr. Ücr. ve Katkı Payı Yatırmayanlar</i>	<i>Başarısızlık (Azami Süre vb.)</i>	<i>Yük. Öğr. Çıkarma</i>	<i>Yatay Geçiş</i>	<i>Diğer</i>	<i>Toplam</i>
<i>Lisans Programları</i>							
<i>Antrenörlük Eğitimi Spor</i>	-				21		21
<i>Yöneticiliği (I.Öğr.)</i>	-				-		-
<i>Beden Eğitimi ve Spor Öğrt. Spor</i>	-				9		9
<i>Yöneticiliği (II.Öğr.)</i>	-				13		13
TOPLAM	-				43		43

5.1.11 Yaz Okulu Açılan Programlar ve Ders Alan Öğrenciler

<i>PROGRAM ADI</i>	<i>ÖĞRENCİ SAYISI</i>	<i>AÇILAN DERS SAYISI</i>
<i>Beden Eğitimi ve Spor Öğretmenliği</i>	305	44
<i>Antrenörlük Eğitimi</i>	138	28
<i>Spor Yöneticiliği (I. Öğretim)</i>	243	41
<i>Spor Yöneticiliği (II. Öğretim)</i>	227	38
TOPLAM	913	151

5.1.12 Kısmi Zamanlı Öğrenci Çalıştıran Programı Öğrenci Sayıları

<i>Okuduğu Bölüm</i>	<i>Çalıştığı Birim</i>	<i>Kontenjanı</i>
<i>Spor Yöneticiliği II. Öğretim</i>	Fitness Salonu	1
		-
		-
TOPLAM		1

*Sağlık Kültür ve Spor Daire Başkanlığı tarafından doldurulacaktır. .

**5.1.13 Kültür, Sanat ve Sportif Etkinlikler****1- Öğrencilere Yönelik Düzenlenen Sportif Etkinlikler**

Etkinliğin Adı	Müsabakalara Katılan Kişi Sayısı	Kazanılan Madalya Sayısı
<i>Öğrenci</i>		
<i>Personel</i>		
TOPLAM		

*Sağlık Kültür ve Spor Daire Başkanlığı tarafından doldurulacaktır. .

2- Öğrencilere Yönelik Düzenlenen Kültürel Etkinlikler

Etkinliğin Türü	Etkinliğin Adı	Düzenlenme Tarihi	Yapıldığı Yer	Katılan Öğrenci Sayısı
<i>Konser</i>				
<i>Tiyatro</i>				
<i>Turnuva</i>				
<i>Gezi</i>				
<i>Sergi</i>				
<i>Festival</i>				
<i>Şenlik</i>				
<i>Diğer</i>	Mezuniyet Programı	11.05.2018	Kapalı Spor Salonu	650

5.1.14 Yemek Bursundan Yararlanan Öğrenci Sayısı

**Öğrencinin Bağlı Olduğu Okul****Bursiyer Sayısı****TOPLAM****Sağlık Kültür ve Spor Daire Başkanlığı tarafından doldurulacaktır.*

5.2 İdari Hizmetler

5.2.1 Akademik Hizmetler

- Eğitim ve Öğretim
- Araştırma
- Hizmet içi eğitim
- Danışmanlık
- Yayın

5.2.2 İdari Hizmetler

- Yüksekokulumuz personelinin özlük ve aylık hizmetleri
- Öğrencilerin kayıt, kabul, ders durumları ve mezunların izlenmesi hizmetleri
- Yüksekokulumuzun bütçe, nakit, ödenek, ayniyat, ödeme, tahsil, alım-satım ihaleleri, malzeme temini hizmetleri
- Yüksekokulumuzun kütüphane, yayın ve katalog hizmetleri
- Yüksekokulumuzun Kurul ve Yönetim Kurulu Kararlarının takibi hizmetleri
- Yüksekokulumuzun yazışma hizmetleri

5.3 Sağlık Hizmetleri

	<i>YATAK</i>	<i>HASTA</i>	<i>TETKİK</i>
	<i>SAYISI</i>	<i>SAYISI</i>	<i>SAYISI</i>
ACİL SERVİS HİZMETLERİ			
YOĞUN BAKIM			
KLİNİK			
AMELİYAT SAYISI			
POLİKLİNİK HASTASI SAYISI			
LABORATUAR HİZMETLERİ			
RADYOLOJİ ÜNİTESİ HİZMETLERİ			
NÜKLEER TIP BÖLÜMÜNDE VERİLEN HİZMETLER			
MEDİKO SOSYAL POLİKLİNİK HASTA SAYISI			

5.4 Diğer Hizmetler

Öğrenci ve personele Yüksekokulumuzun kapalı ve açık spor alanlarını mesai saatleri dışında da kullanma imkanları sunmaktadır.

6- Mali Yönetim ve Harcama Öncesi Kontrol Sistemi

Harcama yetkilisi tarafından, Harcama birimimize tahsis edilmiş kaynaklar etkili, ekonomik ve verimli bir şekilde kullanılmaktadır. Yüksekokulumuzdaki mali yönetim, satın alma, ihale ve harcama öncesi kontrol sistemi Harcama yetkilisi tarafından görevlendirilen gerçekleştirme görevlisi tarafından yürütülmektedir.

İç Kontrol ve Ön Mali Kontrole Tabi Mali Karar ve İşlemlere Ait Usul ve Esaslar çerçevesinde işlemler yürütülmekte olup, Kafkas Üniversitesi Mali İşlemlerin Süreç Akım Şemasına uyulmaktadır.

II. AMAÇ VE HEDEFLER

A. Birimin Amaç ve Hedefleri

Amaçlar

- ❖ Atatürk İnkıpları ve İlkeleri doğrultusunda, Atatürk milliyetçiliğine bağlı bireyle yetiştirmek
- ❖ Çağdaş Beden Eğitimi ve Spor Öğretmeni yetiştirmek
- ❖ Beden Eğitimi ve spor faaliyetlerini topluma sevdirmek
- ❖ Sosyal bütünleşmeyi sağlamak ve insan ilişkilerini geliştirmek
- ❖ Mezunların eğitimine destek vermek
- ❖ Akademik yükselmelerde araştırma proje sayısının ve citationindex'e giren yayın sayısını arttırmak ve bunun için gerekli alt yapıyı oluşturmak
- ❖ Öğretim üyesi ve araştırma kalitesini arttırmak. Araştırmalarda Uluslar arası standartları yakalamak
- ❖ Araştırma faaliyetlerini destekleme ve çıktılarını ödüllendirme uygulamalarının genişletilmesi
- ❖ Bilimsel Araştırma ve Yayın Komisyonu oluşturmak
- ❖ Öğrenci ve öğretim elemanı yaşam ve çalışma ortam koşullarının iyileştirilmesi (Sosyal, Sportif ve Kültürel faaliyet alanlarının oluşturulması)
- ❖ Öğrenci ve Öğretim elemanı barınma koşullarının iyileştirilmesi (yurt ve lojman)

Hedefler

- ❖ Özel Yetenek Sınav Kriterlerini güncelleştirmek
- ❖ Uluslar arası akademik saygınlığı geliştirerek Avrupa'da eğilim belirleyici kurumlar arasında yer almak
- ❖ Akademik programların güçlendirilmesi ve kalitesinin geliştirilmesi
- ❖ Eğitim, araştırma ve hizmetlerde uluslar arası nitelik kazanılması
- ❖ Araştırmalar için Ulusal fonların artırılması ve Uluslararası fonların sağlanması
- ❖ Öğrencilere sunulan rehberlik ve danışmanlık hizmetlerini genişletmek



- ❖ Yayın kalite ve sayısını arttırmak (indeksli ve hakemli dergilerde yayın, kitap ve ders notları)

B- Temel Politikalar ve Öncelikler

Politikalar

- ❖ Eğitim-öğretimde kaliteyi gözetmek
- ❖ Başarıyı önemsemek
- ❖ Kaynakları etkin ve verimli şekilde kullanmak
- ❖ Özgürlük içinde disiplini öngörmek
- ❖ Tutarlı ve adaletli bir yönetim politikası izlemek
- ❖ Topluma ve çevreye duyarlı olmak
- ❖ Ulusal ve kültürel değerleri gözetmek

Öncelikler

- ❖ Derslik, spor alanları ve araştırma laboratuvarların alt yapı ve donanımlarının geliştirilmesi,
- ❖ Makine-teçhizat ve malzeme eksikliklerinin giderilmesi,
- ❖ Öğretim üyesi sayısının artırılarak öğretim üyesi başına düşen öğrenci sayısının en iyi seviyeye getirilmesi.



III.FAALİYETLERE İLİŞKİN BİLGİ VE DEĞERLENDİRMELER

A. Mali Bilgiler

1. Bütçe Uygulama Sonuçları

1.1. Bütçe Giderleri

	2018 YILI					
	BÜTÇE BAŞLANGIÇ ÖDENEĞİ	YIL İÇİNDE EKLENEN	YIL İÇİNDE DÜŞÜLEN	TOPLAM ÖDENEK	HARCAMA	TOPLAM ÖDENEĞE GÖRE GERÇEKLEŞME ORANI
BÜTÇE GİDERLERİ TOPLAMI	2.453.000,00	539.948,00	1.800-	2.991.148,00	2.985.493,00	% 99,81
01 - PERSONEL GİDERLERİ	1.836.500,00	498.908,00	-	2.335.408,00	2.335.408,00	% 100,00
02 - SOSYAL GÜVENLİK KURUMLARINA DEVLET PRİMİ GİDERLERİ	243.800,00	41.040,00	-	284.840,00	284.835,00	% 99,99
03 - MAL VE HİZMET ALIM GİDERLERİ	372.700,00	-	1.800	370.900,00	365.250,00	% 98,48
05 - CARİ TRANSFERLER	-	-	-	-	-	
06 - SERMAYE GİDERLERİ	-	-	-	-	-	

*Her birim kendi bilgilerini, Strateji Geliştirme Daire Başkanlığı tüm Üniversiteye ait bilgileri dolduracaktır. .

**1.2. Bütçe Gelirleri**

	2018	2017	GERÇEK ORANI
	BÜTÇE TAHMİNİ	TAHSİLAT TOPLAMI	
	TL	TL	%
BÜTÇE GELİRLERİ TOPLAMI	-	-	-
01 – VERGİ GELİRLER	-	-	-
03 – TEŞEBBÜS VE MÜLKİYET GELİRLERİ	-	-	-
04 – ALINAN BAĞIŞ VE YARDIMLAR	-	-	-
05- DİĞER GELİRLER	-	-	-
06- SERMAYE GELİRLERİ	-	-	-
09 – RED VE İADELER	-	-	-

*Her birim kendi bilgilerinin, Strateji Geliştirme Daire Başkanlığı tüm Üniversiteye ait bilgileri dolduracaktır.

**1.3. Öz Gelirler**

<i>Öz Gelir</i>						
	<i>Bütçe Ödeneği</i>	<i>Serbest Ödenek (b)</i>	<i>Gerçekleşme Durumu% (a*100)/b</i>	<i>Kesin Harcama(a)</i>	<i>Kalan Ödenek</i>	<i>Açıklama</i>
<i>Bilimsel Araştırmalar</i>						
<i>SKS Bütçesi</i>						
<i>Yaz Okulu</i>						
<i>İkinci Öğretim Kira Gelirleri</i>	<i>142.291,00</i>	<i>141.291,00</i>	<i>99,10</i>	<i>141.013,77</i>	<i>1.277,23</i>	
TOPLAM						

**Her birim kendi bilgilerini, Strateji Geliştirme Daire Başkanlığı tüm Üniversiteye ait bilgileri dolduracaktır.*



1. Mali Tablolara ilişkin Açıklamalar

Yüksekokulumuzun gelir, gider, varlık ve yükümlülüklerine ilişkin malî karar ve işlemlerinin; 2018 yılı bütçesi, bütçe tertibi, kullanılabilir ödenek tutarı, harcama programı, finansman programı, merkezi yönetim bütçe kanunu ve diğer malî mevzuat hükümlerine uygunluğu ve kaynakların etkili, ekonomik ve verimli bir şekilde kullanılması yönlerinden yapılan kontrolü ile,

Yüksekokulumuzun amaçlarına, belirlenmiş politikalara ve mevzuata uygun olarak faaliyetlerinin etkili, ekonomik ve verimli bir şekilde yürütülmesini, varlık ve kaynaklarının korunmasını, muhasebe kayıtlarının doğru ve tam olarak tutulmasını, malî bilgi ve yönetim bilgisinin zamanında ve güvenilir olarak üretilmesini sağlamak üzere oluşturulan organizasyon, yöntem, süreç ile iç denetimi kapsayan malî ve diğer kontroller yapılmıştır.

1.3.1 Yakacak Alımları

<i>BİRİM ADI</i>	<i>HARCAMA</i>
Sarıkamış Beden Eğitimi ve Spor Yüksekokulu	196.855,89
Toplam	196.855,89

1.3.2 Kapalı Alan (m²) ve Personel Başına Düşen Yakacak Tüketimi

	<i>Harcama TL</i>	<i>(Personel Sayısı)/ Düşen Yıllık Harcama TL</i>	<i>(Kapalı Alan)/Düşen Yıllık Harcama TL</i>
Yakıt Gideri	196.855,89	0.000147	0,0560

1.3.3 Ulaşım Giderleri

<i>Ulaşım Giderleri</i>	<i>Personel sayısı</i>	<i>Ulaşım Gideri/ Personel sayısı</i>
-------------------------	------------------------	---

1.3.4 Su Giderleri

<i>Birim Adı</i>	<i>Harcama</i>
Sarıkamış Beden Eğitimi ve Spor Yüksekokulu	21.916,22

1.3.5 Personel Başına ve Kapalı Alana (m²) Düşen Su Tüketimi

	<i>Harcama TL</i>	<i>(Personel Sayısı)/ Düşen Yıllık Harcama TL</i>	<i>m² (Kapalı Alana)/Düşen Yıllık Harcama TL</i>
Su Gideri	21.916,22	0,00132	0,5026

**1.3.6 Elektrik Gideri**

<i>Birim Adı</i>	<i>Harcama</i>
<i>Sarıkamış Beden Eğitimi ve Spor Yüksekokulu</i>	-

1.3.7 Personel Başına ve Kapalı Alana (m²) Düşen Elektrik Tüketimi

<i>Harcama TL</i>	<i>(Personel Sayısı)/ Düşen Yıllık Harcama TL</i>	<i>m² (Kapalı Alana)/Düşen Yıllık Harcama TL</i>
<i>Elektrik Gideri</i>	-	-

1.3.8 Telefon Harcamaları

<i>Birim Adı</i>	<i>Harcama</i>
<i>Sarıkamış Beden Eğitimi ve Spor Yüksekokulu</i>	1.676,60

1.3.9 Personel Başına Düşen Telefon Harcamaları

<i>Harcama TL</i>	<i>Telefon Hat Sayısı</i>	<i>(Personel Sayısı)/Yıllık Harcama TL</i>	<i>Telefon hattı/ Yıllık Harcama TL</i>	
<i>Telefon Harcamaları</i>	1.686,60	4	0,01730	0,00239

1.3.10 İhale Kanunu Çerçevesinde Yapılan Alımlar

<i>İhale Türü</i>	<i>Açık İhale Usulü</i>		<i>Bel.İst.Ar.İhale Usulü</i>		<i>Pazarlık Usulü</i>	
	<i>İhale Sayısı</i>	<i>İhale Tutarı</i>	<i>İhale Sayısı</i>	<i>İhale Tutarı</i>	<i>İhale Sayısı</i>	<i>İhale Tutarı</i>
<i>Mal Alımı</i>						
<i>Hizmet Alımı</i>						
<i>Yapım İşi</i>						
TOPLAM						

*Birimler kendi yaptıkları ihaleleri bildirecek, merkezden yapılan ihaleler, merkez birimce bildirilecektir. KDV dahil tutarlar dikkate alınacaktır.

**1.3.11 Doğrudan Teminle Alım**

<i>Alım Türü</i>	<i>Doğrudan Temin 4734 22. Md.</i>	
	<i>Alım Sayısı</i>	<i>Tutarı</i>
<i>Mal Alımı</i>	10	138.276,85
<i>Hizmet Alımı</i>	5	14.342,18
<i>Yapım İşi</i>		
TOPLAM	15	152.619,03

*Birimler kendi yaptıkları ihaleleri bildirecek, merkezden yapılan ihaleler, merkez birimce bildirilecektir. KDV dahil tutarlar dikkate alınacaktır.

1.3.12 İhale Kanunu Çerçevesinde Yapılan Tüm Alımlar

<i>İhale Türü</i>	<i>İhale Kanunu Çerçevesinde Yapılan Alımlar</i>					
	<i>Mal Alımı</i>		<i>Hizmet Alımı</i>		<i>Yapım İşi</i>	
	<i>Sayı</i>	<i>Tutar</i>	<i>Sayı</i>	<i>Tutar</i>	<i>Sayı</i>	<i>Tutar</i>
<i>Doğrudan Temin</i>	10	138.276,85	5	14.342,18		
<i>Pazarlık</i>						
<i>Açık İhale</i>						
<i>Belirli İstekliler Arasında</i>						

*Birimler kendi yaptıkları ihaleleri bildirecek, merkezden yapılan ihaleler, merkez birimce bildirilecektir. KDV dahil tutarlar dikkate alınacaktır.

1.4 Hizmet Alımı ile yapılan İşler**1.4.1 Temizlik ve Güvenlik Hizmetlerinde Çalıştırılan Eleman Başına Düşen ortalama Alan (m²)**

	<i>Sayısı</i>	<i>Kapalı Alan m2</i>	<i>m²/Eleman Sayısı</i>
<i>Temizlik Elemanı</i>	5	11.015	2.203
<i>Güvenlik Elemanı</i>	7	11.015	1.573,57

*Her birim kendi bilgilerini, İdari ve Mali İşler Daire Başkanlığı tüm Üniversiteye ait bilgileri dolduracaktır.



1.5 Kadrolu Personel Hareketliliği

1.5.1 Yurtiçi ve Yurtdışı Görevlendirmelere Katılan Personel Sayısı ve Personel Başına Ödenen Yolluk Tutarı

	<i>Toplam Tutar TL</i>	<i>Görevlendirilen Eleman Sayısı</i>	<i>Tutar/Sayı TL</i>
<i>Yurtiçi Geçici Yolluklar</i>	6.568,58	92	71,40
<i>Yurtiçi Sürekli Yolluklar</i>	-	-	-
<i>Yurtdışı Geçici Yolluklar</i>	-	-	-

1.5.2 Üniversitemizin Birim Bazında Yurtiçi ve Yurtdışı Görevlendirilen Personel ve Ödenen Tutar

<i>Birimin Adı</i>	<i>Sayısı</i>	<i>Yurtiçi Geçici</i>	<i>Sayısı</i>	<i>Yurtiçi Sürekli</i>	<i>Sayısı</i>	<i>Yurtdışı Geçici</i>
<i>Sarıkamış Besyo</i>	92	6.568,58	-	-	-	-
<i>Toplam</i>	92	6.568,58	-	-	-	-

2. Temel Mali Tablolara İlişkin Açıklamalar

Yüksekokulumuzun gelir, gider, varlık ve yükümlülüklerine ilişkin mali karar ve işlemlerinin; 2016 yılı bütçesi, bütçe tertibi, kullanılabilir ödenek tutarı, harcama programı, finansman programı, merkezi yönetim bütçe kanunu ve diğer mali mevzuat hükümlerine uygunluğu ve kaynakların etkili, ekonomik ve verimli bir şekilde kullanılması yönlerinden yapılan kontrolü ile kurumumuzun amaçlarına, belirlenmiş politikalara ve mevzuata uygun olarak faaliyetlerin etkili, ekonomik ve verimli bir şekilde yürütülmesini, varlık ve kaynakların korunmasını, muhasebe kayıtlarının doğru ve tam olarak tutulmasını, mali bilgi ve yönetim bilgisinin zamanında ve güvenilir olarak üretilmesini sağlamak üzere oluşturulan organizasyon, yöntem, süreç ile iç denetim kapsayan mali ve diğer kontroller yapılmıştır.

3. Mali Denetim Sonuçları

4. Diğer Hususlar

**B. Performans Bilgileri****1. Faaliyet ve Proje Bilgileri****1.1. Faaliyet Bilgileri****1.1.1. Biriminiz Tarafından Düzenlenen Etkinlikler**

Etkinlik Türü	Düzenlenen Etkinliğin Adı	Düzenleme Tarihi
<i>Sempozyum ve Kongre</i>		
<i>Konferans</i>		
<i>Panel</i>	-	
<i>Seminer</i>		
<i>Açık Oturum</i>		
<i>Söyleşi</i>		
<i>Tiyatro</i>		
<i>Konser</i>		
<i>Sergi</i>		
<i>Turnuva</i>		
<i>Teknik Gezi</i>		
<i>Eğitim Semineri</i>		
<i>Psikolojik Danışma</i>		

1.1.2 Personelimizin Yurt İçinde Katıldığı Etkinlikler

Birimin Adı	Sempozyum ve Kongre	Konferans	Panel	Seminer	Turnuva	Teknik Gezi	Eğitim Semineri	Diğer
Sarıkamış Beden Eğitimi ve Spor Yüksekokulu	8				2		-	2

**1.1.3 Personelimizin Yurtdışında Katıldığı Etkinlikler**

<i>Birimin Adı</i>	<i>Sempozyum ve Kongre</i>	<i>Konferans</i>	<i>Panel</i>	<i>Seminer</i>	<i>Turnuva</i>	<i>Teknik Gezi</i>	<i>Eğitim Semineri</i>	<i>Diğer</i>
<i>Sarıkamış Beden Eğitimi ve Spor Yüksekokulu</i>	3	6						

1.2 Yayınlarla İlgili Faaliyet Bilgileri**1.2.1 Yayın Bilgileri**

<i>YAYIN TÜRÜ</i>	<i>SAYISI</i>
<i>Uluslararası Makale</i>	5
<i>Ulusal Makale</i>	-
<i>Uluslararası Bildiri</i>	10
<i>Ulusal Bildiri</i>	2
<i>Kitap</i>	3

1.1.2. Biriminizde Çalışan Akademik Personel Tarafından SCI Expanded, SCI, SSCI, AHCI Kapsamındaki Dergilerde Yayımlanan Makale Sayısı

<i>Sıra no</i>	<i>Makale Sahibinin Soyadı</i>	<i>Adı</i>	<i>2018</i>			<i>TOPLAM</i>
			<i>SCI Expanded</i>	<i>SCI</i>	<i>SSCI</i>	
<i>1</i>						
<i>2</i>						
<i>3</i>						
<i>TOPLAM</i>						

**1.4.1 2018 Yılı İdari ve Adli Dava Dağılımı**

	2018 Yılı İdari ve Adli Dava		Dağılımı	
	Açılan İdari	Dava Adli	Sonuçlanan İdari	Dava Adli
<i>Akademik personel</i>				
<i>İdari Personel</i>				
<i>Öğrenci</i>				
<i>Kurum</i>				
TOPLAM				

*Hukuk Müşavirliği dolduracaktır.

1.5.1 Yatırım ve Bilimsel Araştırma Proje Sayıları

PROJELER	Bilimsel Araştırma Proje Sayısı				
	Önceki Yıldan Devreden Proje	Yıl İçinde Eklenen Proje	2018 Toplam	Yıl İçinde Tamamlanan Proje	Toplam Ödenek YTL
<i>DPT</i>	-	-	-	-	-
<i>TÜBİTAK</i>	-	-	-	-	-
<i>A.B.</i>	-	-	-	-	-
<i>BİLİMSEL ARAŞTIRMA PROJELERİ</i>					
<i>DİĞER</i>	-	-	-	-	-
TOPLAM	-	-	-	-	-

*Her birim kendi bilgilerini, Bilimsel Araştırma Projeleri Koordinatörlüğü tüm Üniversiteye ait bilgileri dolduracaktır.

Yatırım Projeleri Sayısı



<i>PROJELER</i>	Önceki Yıldan Devreden Proje	Yıl İçinde Eklenen Proje	2018		Toplam Ödenek YTL
			Toplam	Yıl İçinde Tamamlanan Proje	
<i>DPT TÜBİTAK A.B.</i>					
<i>BİLİMSEL ARAŞTIRMA PROJELERİ</i>					
<i>DİĞER TOPLAM</i>					

2. Performans Sonuçları Tablosu

Performans Göstergesi Sonuçları (PGS) Formu

İdare Adı

38.45 - KAFKAS ÜNİVERSİTESİ

Açıklama

<i>Performans Hedefi</i>	<i>Performans Göstergesi</i>	<i>Hedeflenen Gösterge Düzeyi</i>	<i>Yılsonu Gerçekleşme Düzeyi</i>	<i>Gerçekleşme Durumu</i>
------------------------------	----------------------------------	---	---	-------------------------------

**Performans Hedefi İzleme ve Değerlendirme (PHİD) Formu****Yıl/Dönem****2018****İdare Adı**

38.45 – KAFKAS ÜNİVERSİTESİ

Performans Hedefi**Sıra****Performans Göstergeleri****Hedef
(a)****Yılsonu
Gerçekleşme
Tahmini (b)****I. Üç
Aylık****II. Üç
Aylık****Gerçekleşme
III.
Üç
Aylık****IV.
Üç
Aylık****Kümülatif
©****Gerçekleşme
Durumu****1****Değerlendirme**

IV. KURUMSAL KABİLİYET VE KAPASİTENİN DEĞERLENDİRİLMESİ

A Üstünlükler

- Öğretim elemanı niteliği
- Yüksekokulumuzun kampüs alanının kış sporları merkezine yakın olması
- Öğrenci başına düşen öğretim elemanı sayısının Avrupa Birliği normlarına yakın olması
- Kamuoyunda spora karşı duyulan ilginin artması
- Eğitim-Öğretim ders programının çağın gereklerine göre yeniden düzenlenmiş olması.

B Zayıflıklar

- Araştırma alt yapısının yetersizliği
- Sınırlı Öğretim üye ve yardımcısı sayısı
- Eksik tesisleşme
- Öğretim elemanı başına düşen iş yükü
- Yüksekokul Statüsü
- YÖK'ün Spor okullarına öğrenci kabulündeki ölçütleri
- Mezunların özlük haklarının ilgili kurumlarca tanımlanmamış olması
- Çalışanların görev tanımının yapılmaması
- İdari personelin eğitim düzeyinin düşük olması ve amaca yönelik hizmet içi eğitimin verilmemesi
- İdari personel sayısının yetersizliği
- Yüksekokul mali kaynaklarının yetersizliği
- Danışmanlık sisteminin oturmaması nedeniyle öğrencilerle ilişkilerin zayıflığı ve özgüven eksikliği
- Öğrencilere çağın gereklerine uygun laboratuvar, kütüphane ve sosyal tesislerin sunulmaması
- Kampüs ortamının insanları mutlu eden ve performanslarını yükselten özellikler taşınamaması
- Uygulama ders alanlarının yetersizliği
- Yüksekokulun merkez kampüse uzak olması,
- Yüksekokulun ilçede konuşlanmış olması nedeniyle öğrencilerin eğitim ve öğretimlerini okul dışında tamamlayabilecekleri imkanlardan ve sosyal alanlardan yoksun olmaları.

C Fırsatlar

- Modern spor araç ve gereçler ile derslerin yapılması
- Sporun farklı disiplinler için çekici olması
- Kamuoyunda spora karşı yoğun ilgi olması
- Sağlıklı yaşam ve spor bilincinin hızla gelişiyor olması
- Performans ve Spor Bilimleri ilişkisinin gelişiyor olması
- Spor ve Hareket Bilimlerinin yoğun bir gelişme sürecinde olması
- Spor ve Reaksiyon bilincinin toplumda gelişiyor olması
- Derslerin Avrupa Birliği Standartlarına uygun tesislerde yapılması

**D Tehditler**

- Çok sayıda Spor Okulunun kriter belirlenmeden açılmış olması
- Yükseköğretim Yasasındaki Değişiklik Girişimleri ve Spor Yüksekokulları ile ilgili belirsizlikler
- Yüksekokul olmak
- Yüksekokulumuzun merkez kampusun dışında ve İlçe merkezinde konuşlandırılması
- Bütçe ve kadro dağılımındaki kısıtlamalar
- Maaşların düşük olması nedeniyle Akademisyen olma talebindeki azalmalar
- GSGM'nin İstihdam Politikalarında Spor Yüksekokulu mezunlarına öncelik tanınmaması

E Değerlendirme

Bir önceki yıla göre; Yüksekokulumuzun mezun olan öğrenci sayılarında, Genel Bütçe miktarlarında, toplam öğrenci sayılarında artmalar olmuştur. Bu artmalar aşağıdaki tablolarda verilmektedir.

4.5.1 Akademik ve İdari Personel Toplam Sayıları

<i>Ünvanı</i>	<i>2017</i>	<i>2018</i>
<i>Akademik Personel</i>	18	19
<i>İdari Personel</i>	9	10

4.5.2 Toplam Öğrenci Sayısı

	<i>2017</i>	<i>2018</i>
<i>Toplam Öğrenci Sayısı</i>	903	915

4.5.3 Mezun olan Öğrenci Sayısı

	<i>2017</i>	<i>2018</i>
<i>Mezun Öğrenci Sayısı</i>	146	187

4.5.4 Genel Bütçe Miktarı

<i>Harcama Tertibi</i>	<i>2017</i>	<i>2018</i>
38.45.55.52.09.4.1.00.2.01.1	1.736.000,00	2.335.408,00
38.45.55.52.09.4.1.00.2.02.1	226.000,00	284.840,00
38.45.55.52.09.4.1.00.2.03.2	457.500,00	350.000,00
38.45.55.52.09.4.1.00.2.03.3	8.400,00	6.600,00
38.45.55.52.09.4.1.00.2.03.4	500,00	500,00
38.45.55.52.09.4.1.00.2.03.5	3.500,00	4.000,00
38.45.55.52.09.4.1.00.2.03.7	8.000,00	2.000,00
38.45.55.52.09.4.1.00.2.03.8	7.800,00	7.800,00
38.45.55.52.09.4.1.00.2.03.9		
38.45.55.52.09.4.1.00.2.06.5		
GENEL TOPLAM	2.447.700,00	2.991.148,00

Bu tablolardan görülebileceği gibi Yüksekokulumuz içinde bulunduğu idari ve mali sorunlara rağmen, büyük bir gelişme göstermiş, kaynaklarını etkili ve verimli bir şekilde kullanmıştır.

V. ÖNERİ VE TEDBİRLER***Faaliyet Raporu Sonuç ve Öneriler*****Öneriler**

- ❖ Kaynak sorunları çözümlenmeli
- ❖ Akademik ve idari personelin özlük hakları iyileştirilmeli
- ❖ Eğitim, öğretim, araştırma ve uygulama hizmetlerinin daha iyi yürütülebilmesi için akademik ve idari kadroların artırılması gereklidir.
- ❖ Öğrenci başına düşen öğretim üyesi sayıları yetersiz olduğu için bu kadrolar artırılmalıdır.
- ❖ İdari personel eksikliği söz konusudur.
- ❖ Laboratuvar ortamlarının geliştirilmesine ihtiyaç duyulmaktadır.
- ❖ Yüksekokulumuza ayrılan ödenekler yetersizdir.
- ❖ Projesi mevcut olan ve eğitim öğretimin yürütülmesinde aksaklıkların yaşanmasına sebep olan açık ve kapalı spor alanlarının yapılması.

Sonuç olarak; sunulan faaliyet raporu incelendiğinde Yüksekokulumuzun yetersiz imkanlarına rağmen başarılı bir faaliyet dönemi geçirdiği görülmektedir. Mevcut kaynak, işgücü ve donanımlarını rasyonel kullanarak ileriye doğru emin adımlarla yürümektedir.



İÇ KONTROL GÜVENCE BEYANI

Harcama yetkilisi olarak yetkim dahilinde;

Bu raporda yer alan bilgilerin güvenilir, tam ve doğru olduğunu beyan ederim.

Bu raporda açıklanan faaliyetler için bütçe ile tahsis edilmiş kaynakların, etkili, ekonomik ve verimli bir şekilde planlanmış amaçlar doğrultusunda ve iyi mali yönetim ilkelerine uygun olarak kullanıldığını ve iç kontrol sisteminin idari ve mali kararlar ile bunlara ilişkin işlemlerin yasallık ve düzenliliği hususunda yeterli güvenceyi sağladığını ve harcama birimimizde süreç kontrolünün etkin olarak uygulandığını bildiririm.

Bu güvence, harcama yetkilisi olarak sahip olduğum bilgi ve değerlendirmeler, iç kontroller, iç denetçi raporları ile Sayıştay raporları gibi bilgim dahilindeki hususlara dayanmaktadır.

Burada raporlanmayan, idarenin menfaatlerine zarar veren herhangi bir husus hakkında bilgim olmadığını beyan ederim. (Kars-.../01/2019)

Doç.Dr.Ali Dursun AYDIN
Yüksekokul Müdürü