

T.C.
KAFKAS ÜNİVERSİTESİ
Öğrenci İşleri Daire Başkanlığı

2019 YILI İDARE FAALİYET RAPORU

İÇİNDEKİLER

İÇİNDEKİLER

I- GENEL BİLGİLER

- A. Misyon ve Vizyon
- B. Yetki, Görev ve Sorumluluklar
- C. İdareye İlişkin Bilgiler
 - 1-Fiziksel Yapı
 - 2-Örgüt Yapısı
 - 3 -Bilgi ve Teknolojik Kaynaklar
 - 4- İnsan Kaynakları
 - 5- Sunulan Hizmetler
 - 6- Yönetim ve İç Kontrol Sistemi

II- AMAÇ VE HEDEFLER

- A- İdarenin Amaç ve Hedefleri
- B- Temel Politikalar ve öncelikler
- C- Diğer Hususlar

III- FAALİYETLERE İLİŞKİN BİLGİ VE DEĞERLENDİRMELER

- A- Mali Bilgiler
 - 1- Bütçe Uygulama Sonuçları
 - 2- Temel Mali Tablolara İlişkin Açıklamalar
 - 3- Mali Denetim Sonuçları
 - 4- Diğer Hususlar
- B- Performans Bilgileri
 - 1- Faaliyet ve Proje Bilgileri
 - 2- Performans Sonuçları Tablosu
 - 3- Performans sonuçlarının Değerlendirilmesi
 - 4- Performans Bilgi sisteminin Değerlendirilmesi
 - 5- Diğer Hususlar

IV- KURUMSAL KABİLİYET VE KAPASİTENİN DEĞERLENDİRİLMESİ

- A- Üstünlükler
- B- Zayıflıklar
- C- Değerlendirme

V. ÖNERİ VE TEDBİRLER

İç Kontrol Güvence Beyanı

31 Aralık 2019 verilerine göre doldurulacaktır.

SUNUŞ

1. GENEL BİLGİLER

SUNUŞ

2. GENEL BİLGİLER

A. MİSYON VE VİZYON

Misyon : Üniversite öğrencilerinin hizmetlerinin en kısa zamanda, sağlıklı bir şekilde yürütülmesi ve öğrencilerin olumlu kanaatle üniversitemizden ayrılmalarını sağlamak.

Vizyon : Sürekli gelişen bilgi ve teknolojileri kullanarak, güler yüzlü bir ifadeyle güvenli ve en kısa zamanda bilgi ve belge hizmeti sunan; öğrenci, öğretim elemanı ve personelin memnuniyetini ön plana çıkaran, ülke çapında örnek ve farklı bir birim olmak

B. YETKİ, GÖREV VE SORUMLULUKLAR

Yetki : Öğrenci İşleri Daire Başkanı; birimde görev yapan personelin bir düzen ve uyum içerisinde görev yapmasını sağlar, iş ve çalışma bölümünü yapar, çalışmalarını denetler, çalışanların fazla çalışmalarını izler, öğrenciye yönelik hizmetler ve işlemlerle ilgili diğer birimlerle ortak çalışma yapar.

Görev : 3837 sayılı kanunla kurulan Kafkas Üniversitesi Rektörlüğü bünyesinde 13.07.1992 tarihinden itibaren faaliyetlerine başlamıştır

Sorumluluklar : Öğrenci kayıtlarının yapılması ve dosyalarının düzenlenmesi, öğrenciye ait belgelerin (öğrenci belgesi, not durum belgesi, askerlik belgesi, geçici

mezuniyet belgesi, ve diploma) düzenlenmesi, öğrenci kimliklerinin hazırlanması, öğrenciye ait kimlik bilgilerinin ve öğrenim boyunca aldığı notların arşivlenmesi konusunda gerekli işlemleri sürdürmektedir. Üniversitemizden ayrılan, ilişkisi kesilen öğrencilerin ilgili belgelerini düzenleyip vermek, mezun olanlara mezuniyet işlemlerini yapmak, diplomalarını düzenleyip imzaya sunmak ve teslim etmek, ya da adreslerine göndermek, bunların özlük dosyalarını arşivlemek, öğretim elemanlarınca öğrencilere verilen derslerin sınav cetvellerini birimlerden isteyip arşivlemek. Fakültelerce belirlenen ve Rektörlüğümüzce onaylanan kontenjanları ÖSYM'ye bildirmek, yatay geçiş kontenjanlarını ilan etmek, başvuru belgelerini düzenleyip vermek, öğrencilerle ilgi yönetmelik ve yönergelerin geliştirilmesi için bilgi vermek, teknik sorunları gidermek, otomasyon programını uygulamalı olarak kontrol ederek belirlediği bu vb. aksaklıkları ve eksiklikleri ilgili birime bildirmek.

1.6. Hizmet Alanları

1.6.2. İdari Personel Hizmet Alanları			
	Sayısı (Adet)	Toplam Alanı (m2)	Kullanan Sayısı (Kişi)
Çalışma Odası	8		8

Sayısını ve m2 Belirtiniz

1.6.3. Ambar Alanları

Ambar Sayısı:

Ambar Alanı:

1.6.4. Arşiv Alanları

Arşiv Sayısı: 3

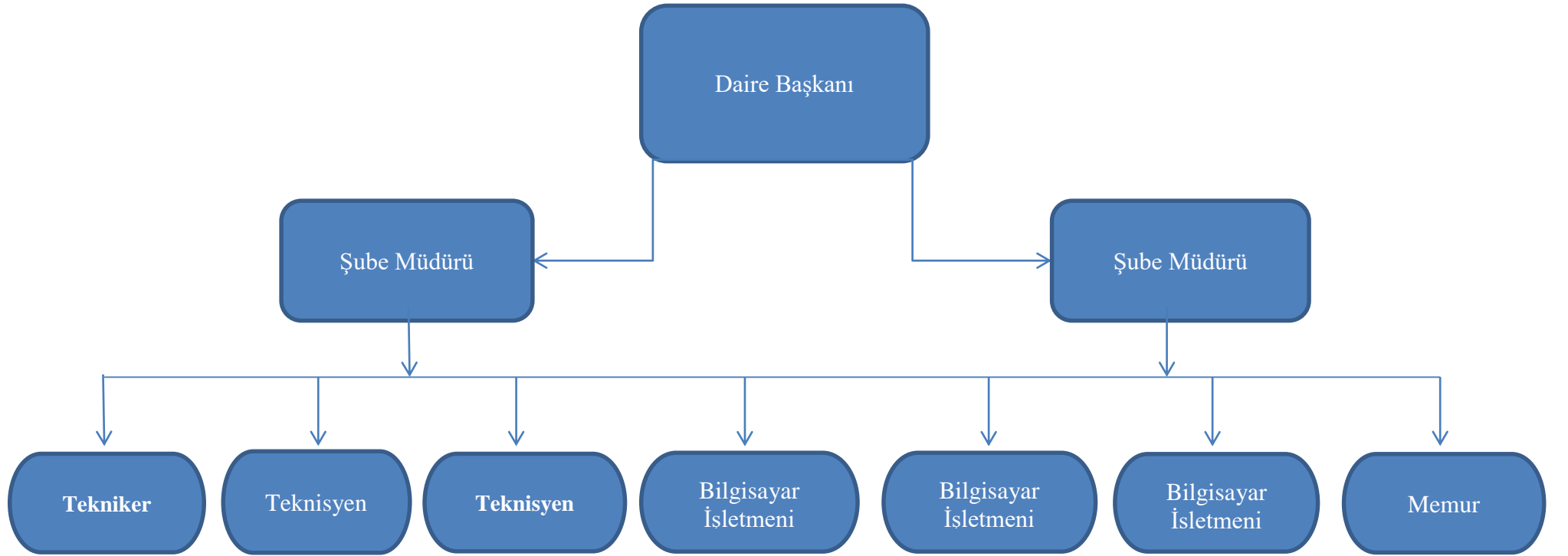
Arşiv Alanı:

1.6.5. Atölyeler

Atölye Sayısı:

Atölye Alanı:

TEŞKİLAT ŞEMASI



3- Bilgi ve Teknolojik Kaynaklar

Birimimizde öğrenci işlerinin daha etkin ve verimli bir şekilde sürdürülmesi için imkanlar dahilinde teknolojik kaynaklardan yararlanılmaktadır

Birimimizde kişi başına 1 adet bilgisayar düşmekte olup, 11 adet yazıcı,1 adet faks cihazı, 3 adet fotokopi makinesi ve öğrenci kimlikleri için

3.1. Yazılımlar

3.1.2. Mevcut Bilgisayarların Kullanımı	Sayısı	
Masaüstü Bilgisayar sayısı	14	14
Dizüstü Bilgisayar Sayısı		
Sunucu Bilgisayar Sayısı		

3.1.4. Otomasyon Hizmetleri ve Teknik Servis Hizmetleri		
Hizmet	Kullanılan Otomasyon/yazılımın Programının Adı	Kullanan Kişi Sayısı
Otomasyon Hizmetleri	Proliz yazılım	1319
Yazılım Programı		
Diğer		

* Her birim kendi bilgilerini, Üniversitenin tamamı için ise Bilgi İşlem Daire Başkanlığı tarafından doldurulacaktır.

3.1.5. İnternet Erişimi ve Kullanımı	
Kablosuz İnternet Erişiminin Yapıldığı Alan(m²)	
Kurumsal Web Sayfasının Aldığı Ziyaretçi Sayısı	
Web Sayfası Olan Birim Sayısı	

* Her birim kendi bilgilerini, Üniversitenin tamamı için ise Bilgi İşlem Daire Başkanlığı tarafından doldurulacaktır

3.1.6. Yıllar İtibariyle Web Sayfasının Ziyaretçi Sayısı

2016 Yılı	2017 Yılı	2018 Yılı	2019 Yılı
25156	30182	34206	31168

NOT: Bilgi İşlem Daire Başkanlığı üniversitenin ana sayfasına ait bilgilere de yer verecektir.

3.3. Diğer Bilgi ve Teknolojik Kaynaklar

Cinsi	İdari Amaçlı (Adet)	Eğitim Amaçlı (Adet)	Araştırma Amaçlı (Adet)
Projeksiyon			
Slayt makinesi			
Tepegöz			
Episkop			
Barkot Okuyucu			
Baskı makinesi	2		
Fotokopi makinesi	3		
Faks	1		
Fotoğraf makinesi			
Kameralar			
Televizyonlar			
Tarayıcılar	1		
Müzik Setleri			
Mikroskoplar			
DVD ler			

4.2. İdari Personel

4.2.1 İdari Personel (Kadroların Doluluk Oranına Göre)

	Dolu	Boş	Toplam
Genel İdari Hizmetler	5	1	6
Sağlık Hizmetleri Sınıfı			
Teknik Hizmetleri Sınıfı	2		2
Eğitim ve Öğretim Hizmetleri sınıfı			
Avukatlık Hizmetleri Sınıfı.			
Din Hizmetleri Sınıfı			
Yardımcı Hizmetli			
Toplam	7	1	8

* Her birim kendi bilgilerini, Personel Daire Başkanlığı ise tüm Üniversiteye ait bilgileri dolduracak

4.2.2. İdari Personelin Eğitim Durumu					
	İlköğretim	Lise	Ön Lisans	Lisans	Y.L. ve Dokt.
Kişi Sayısı			3	3	
Yüzde			%50	%50	

* Her birim kendi bilgilerinin, Personel Daire Başkanlığı ise tüm Üniversiteye ait bilgileri dolduracak

4.2.3. İdari Personelin Hizmet Süreleri						
	1 Yıllan Az	1-5 Yıl	6 – 10 Yıl	11 – 15 Yıl	16 – 20 Yıl	21 - Üzeri
Kişi Sayısı			2	1		3
Yüzde			%25	%12,5		%50

* Her birim kendi bilgilerinin, Personel Daire Başkanlığı ise tüm Üniversiteye ait bilgileri dolduracak

4.2.4. İdari Personelin Yaş İtibariyle Dağılımı						
	21-25 Yaş	26-30 Yaş	31-35 Yaş	36-40 Yaş	41-50 Yaş	51- Üzeri
Kişi Sayısı		1	2		2	1
Yüzde		%12,5	%37,5		%37,5	%12,5

* Her birim kendi bilgilerinin, Personel Daire Başkanlığı ise tüm Üniversiteye ait bilgileri dolduracak

4.3. İşçiler

4.3.1. İşçiler (Çalıştıkları Pozisyonlara Göre)		
	Dolu	Toplam
Sürekli İşçiler	2	2
Vizeli Geçici İşçiler (adam/ay)	1	1
Vizesiz işçiler (3 Aylık)		
Toplam	3	3

* Her birim kendi bilgilerinin, Personel Daire Başkanlığı ise tüm Üniversiteye ait bilgileri dolduracak

4.3.2. Sürekli İşçilerin Hizmet Süreleri						
	1 – 3 Yıl	4 – 6 Yıl	7 – 10 Yıl	11 – 15 Yıl	16 – 20 Yıl	21 - Üzeri
Sürekli İşçi			1		1	
Yüzde			%50		%50	

* Her birim kendi bilgilerinin, Personel Daire Başkanlığı ise tüm Üniversiteye ait bilgileri dolduracak

4.3.3. Sürekli İşçilerin Yaş İtibariyle Dağılımı						
	18-25 Yaş	26-30 Yaş	31-35 Yaş	36-40 Yaş	41-50 Yaş	51- Üzeri
Sürekli İşçi				1	1	
Yüzde				%50	%50	

* Her birim kendi bilgilerini, Personel Daire Başkanlığı ise tüm Üniversiteye ait bilgileri dolduracak

4.4. Sözleşmeli (4/B) Çalışan Personel Sayısı	
Mesleği	Sayısı
Temizlik Personeli	1
Toplam	1

5- Sunulan Hizmetler

5.1- Eğitim Hizmetleri

(Her birim kendi bilgilerini, Öğrenci İşleri Daire Başkanlığı ise tüm Üniversiteye ait bilgileri dolduracak)

5.1.1. Program Sayısı	
Birimin Adı	Program Sayısı
Fakülteler	50
Yüksekokullar	6
Meslek Yüksekokulları	47
Yüksek lisans	44
Doktora	23
Toplam	154

5.1.2- Öğrenci Sayıları

Birim Adı	I. Öğretim			II. Öğretim			Toplam		Genel Toplam
	E	K	Top.	E	K	Top.	Erkek	Kız	
Fakülteler	4881	4800	9681	1194	1125	2319	6075	5925	12000
Yüksekokullar	447	285	732	142	84	226	589	369	958
Yükseklisans	462	424	886	56	13	69	518	437	955
Doktora	99	75	174				99	75	174
Meslek Yüksekokulları	2231	2407	4638	1044	843	1887	3323	3290	6613
Toplam	8120	7991	16111	2436	2065	4501	10604	10096	20703

5.1.3. Yabancı Uyruklu Öğrencilerin Sayısı ve Bölümleri

	Kadın	Erkek	Toplam
Fakülteler	547	1097	1727
Yüksekokullar	4	7	11
Enstitüler	1	0	1
Meslek Yüksekokulları	171	261	432
TOPLAM	723	1365	2171

5.1.4. Programlarına Göre Öğrenci Sayıları

Birim Adı	I. Öğretim			II. Öğretim			Toplam		Genel Toplam
	E	K	Top	E	K	Top.	E	K	
Beşeri ve Sosyal Bilimler Programları Toplam Lisans Öğrenci Sayısı	4039	3971	8010	1299	1208	2507	5338	5179	10517
Doğa ve Mühendislik Bilimleri Programları	219	57	276	37	1	38	256	58	314

Toplam Lisans Öğrenci Sayısı									
Sağlık Bilimleri Programları Toplam Lisans Öğrenci Sayısı	1070	1057	2127	0	0	0	1070	1057	2127
Yabancı dilde eğitim veren program sayısı	74	157	231	15	41	56	89	198	287
Toplam	5402	5242	10644	1351	1250	2601	6753	6492	13245

5.1.5. Yabancı Dil Hazırlık Sınıfı Öğrenci Sayıları

Birim Adı	I. Öğretim			II. Öğretim			I. ve II. Öğretim Toplamı(a)	Yüzde*
	E	K	Top.	E	K	Top.	Sayı	
Fakülteler	74	157	231	15	41	56	287	%0,01
Yüksekokullar								

5.1.6- Öğrenci Kontenjanları

Birim Adı	ÖSS Kontenjanı	ÖSS sonucu Yerleşen	Boş Kalan	Doluluk Oranı
Fakülteler	2006	1801	205	%89,78
Yüksekokullar	241	202	39	%83,81
Meslek Yüksekokulları	2066	2034	32	%98,45
Toplam	4313	4037	276	%93,60

(Not: Özel Yetenek Dahil)

5.1.7. Mezun Olan Öğrenci Sayıları (2018-2019 Eğitim-Öğretim Yılı)

Birim Adı	I. Öğretim			II. Öğretim			Toplam		Genel Toplam
	E	K	Top.	E	K	Top.	Kız	Erkek	
Fakülteler	858	1063	1921	242	265	507	1328	1100	2428
Yüksekokullar	155	147	302	19	16	35	174	163	337
Yükseklisans	86	99	185				99	86	185
Doktora	2	6	8				6	2	8
Meslek Yüksekokulları	302	436	738	220	238	458	674	522	1196
Toplam	1403	1751	3154	481	519	1000	2281	1873	4154

5.1.8. Normal Öğrenim Süresinde İçinde Mezun Olan Öğrenci Sayıları (2018-2019 Eğitim-Öğretim Yılı)									
Birim Adı	I. Öğretim			II. Öğretim			Toplam		Genel Toplam
	E	K	Top.	E	K	Top.	Kız	Erkek	
Fakülteler	498	628	1126	186	212	398	840	684	1524
Yüksekokullar	138	132	270	16	16	32	148	154	302
Yükseklisans	8	4	12				4	8	12
Doktora	1	1	2				1	1	2
Meslek Yüksekokulları	209	355	564	158	200	358	367	555	922
Toplam	854	1120	1974	360	428	788	1359	1402	2762

5.1.9. Normal Öğrenim Süresinde İçinde Mezun Olması Gereken Öğrenci Sayıları (2018-2019 Eğitim-Öğretim Yılı)									
Birim Adı	I. Öğretim			II. Öğretim			Toplam		Genel Toplam
	E	K	Top.	E	K	Top.	Kız	Erkek	
Fakülteler	883	810	1693	324	267	591	1077	1207	2284
Yüksekokullar	184	147	331	21	21	42	168	205	373
Yükseklisans	97	96	193				96	97	193
Doktora	10	6	16				6	10	16
Meslek Yüksekokulları	446	529	975	252	255	507	784	698	1482
Toplam	1620	1588	3208	597	543	1140	2131	2217	4348

5.1.10. Mezun Bilgileri Dağılımı	
İşe yerleşmiş mezun sayısı	
Mezun derneğine üye sayısı	551

5.1.11. Lisans programlara kabul edilen öğrencilerin niteliği	
Lisans Programlarına giriş sıralamasının ortalaması	253,266
Lisans programlarını kazanan öğrenci sayısı/tercihleri arasında ilgili lisans programına başvuran öğrenci sayısı	

5.1.12. Üniversitemiz Öğrencilerinin Niteliği

Öğrencilerin üniversiteye giriş taban puanları ortalamaları	229,09353
Üniversite giriş sınavlarında ilk yirmi bine girip üniversiteyi tercih eden öğrenci sayısı	20
Kontenjan sayısının Öğrenci sayısına oranı	4313/20703
Ön lisans öğrenci sayısının toplam öğrenci sayısına oranı	6313/20703
Lisans öğrenci sayısının toplam öğrenci sayısına oranı	12000/20703
Yabancı uyruklu öğrenci sayısı	2171

5.1.13. Lisans Programlarında Yan Dal ve Çift Ana Dal Programları

Lisans Programlarında Yan Dal ve Çift Ana Dal Program Sayısı	
Çift ana dala izin veren lisans programı sayısı	0
Yan dala izin veren lisans programı sayısı	0
Lisans Programlarında Yan Dal ve Çift Ana Dal Programlarına Katılan Öğrenci Sayısı	
Çift ana dal öğrenci sayısı	0
Yan dal lisans öğrenci sayısı	0

5.1.16. Disiplin Cezası Alan Öğrencilerin Sayısı ve Aldıkları Cezalar

Yük. Öğ. Çıkarma	2 Yarı Yıl Uzakl.	1 Yarı Yıl Uzakl.	1 Hafta- 1 Ay Arası Uzakl.	Kınama	Uyarma	TOPLAM
0	12	5	2	10	0	29

5.1.17. Yatay Geçişle Üniversitemize Gelen Öğrenci Sayısı

Programın Adı	Öğrenci Sayısı
Adalet	4
Arap Dili ve Edebiyatı	6
Azerbaycan Türkçesi ve Edebiyatı	1
Bankacılık ve Sigortacılık	3
Beden Eğitimi ve Spor Öğretmenliği	1
Büro Yönetimi ve Yönetici Asistanlığı	1
Çocuk Gelişimi	1
Çocuk Gelişimi İ.Ö	5
Çocuk Gelişimi(İ.Ö)	3
Ebelik	1
Eczane Hizmetleri	1
Fen Bilgisi Öğretmenliği	1
Halkla İlişkiler ve Tanıtım	1
Hemşirelik	8
İktisat	1
İlahiyat	51
İlahiyat İ.Ö.	22
İlk ve Acil Yardım	4
İlk ve Acil Yardım (İ.Ö)	2
İlköğretim Matematik Öğretmenliği	5
İngiliz Dili ve Edebiyatı	1
İngiliz Dili ve Edebiyatı (İ.Ö.)	2
İşletme	2
İşletme Yönetimi	2
İŞLETME(YL)	1
Laborant ve Veteriner Sağlık	1
Laborant ve Veteriner Sağlık İ.Ö.	2
Laboratuvar Teknolojisi	2
Laboratuvar Teknolojisi İ.Ö	2
Lojistik	3

Makine Mühendisliği	2
Mimari Restorasyon	3
Mimari Restorasyon(İ.Ö)	2
Muhasebe Ve Vergi Uygulamaları	3
Okul Öncesi Öğretmenliği	2
Optisyenlik	2
Özel Güvenlik ve Koruma	1
Posta Hizmetleri	3
Radyo ve Televizyon Programcılığı	1
Rehberlik ve Psikolojik Danışmanlık	1
Rus Dili ve Edebiyatı	1
Rus Dili Ve Edebiyatı(YL)	1
Sağlık Kurumları İşletmeciliği	2
Sınıf Öğretmenliği	10
Siyaset Bilimi ve Kamu Yönetimi	4
Sosyal Bilgiler Öğretmenliği	5
Sosyal Hizmetler	1
Spor Yöneticiliği (İ.Ö)	1
Spor Yönetimi	2
Süt ve Besi Hayvancılığı	1
Tarih	4
Tarih İ.Ö.	3
Tıbbi Görüntüleme Teknikleri	1
Tıbbi Görüntüleme Teknikleri (İ.Ö)	1
Tıbbi Laboratuvar Teknikleri	3
Tıbbi Laboratuvar Teknikleri (İ.Ö.)	2
Tıp	10
Türk Dili ve Edebiyatı	1
Türk Dili ve Edebiyatı İ.Ö.	2
Türkçe Öğretmenliği	5
Uluslararası Ticaret ve Lojistik	4
Veteriner Hekimliği	11
Yönetim Bilişim Sistemler	1
Toplam	236

5.1.18. Dikey Geçişle Üniversitemize Gelen Öğrenci Sayısı

Programın Adı	Öğrenci Sayısı
Arap Dili ve Edebiyatı	8
Hemşirelik	16
İktisat	3
İlahiyat	11
İlahiyat İ.Ö.	8
İngiliz Dili ve Edebiyatı	3
İngiliz Dili ve Edebiyatı (İ.Ö.)	3
İşletme	4
Makine Mühendisliği	2
Moleküler Biyoloji ve Genetik	4
Okul Öncesi Öğretmenliği	8
Siyaset Bilimi ve Kamu Yönetimi	3
Spor Yöneticiliği	2
Spor Yöneticiliği (İ.Ö.)	2
Uluslararası Ticaret ve Lojistik	5
Veteriner Hekimliği	11
Toplam	93

5.1.19.Üniversiteden Ayrılan Öğrenci Sayısı

Programın Adı	Kendi İsteği İle Ayrılan	Öğr. Ücr. ve Katkı Payı Yatırmayanlar	Başarısızlık (Azami Süre vb.)	Yük. Öğr. Çıkarma	Yatay Geçiş	Diğer	Toplam
Önlisans Programları							
	205				87	1	
Lisans Programları							
	401				377	40	
Lisansüstü Programları							
	31				2	10	
Doktora							
	6					2	
TOPLAM	643				466	53	1162

5.1.20. Yaz Okulu Açılan Programlar ve Ders Alan Öğrenciler

PROGRAM ADI	ÖĞRENCİ SAYISI	AÇILAN DERS SAYISI
ATATÜRK SAĞLIK HİZMETLERİ MESLEK YÜKSEKOKULU	227	91
DEDE KORKUT EĞİTİM FAKÜLTESİ	51	6
FEN EDEBİYAT FAKÜLTESİ	1874	309
İLAHİYAT FAKÜLTESİ	1472	89
KARS MESLEK YÜKSEKOKULU	174	20
MÜHENDİSLİK - MİMARLIK FAKÜLTESİ	304	44
SARIKAMIŞ BEDEN EĞİTİMİ VE SPOR YÜKSEKOKULU	376	109
SARIKAMIŞ MESLEK YÜKSEKOKULU	17	9
SOSYAL BİLİMLER MESLEK YÜKSEKOKULU	47	31
TOPLAM	4542	708

8**5.1.22. Enstitülerdeki Öğrencilerin Yüksek Lisans (Tezli/ Tezsiz) ve Doktora Alan Dağılımı**

Birim Adı	Yüksek Lisans		Doktora	Toplam
	Tezli	Tezsiz		
Beşeri ve Sosyal Bilimler Programları Toplam Lisansüstü Öğrenci Sayısı	249	56	31	336
Doğa ve Mühendislik Bilimleri Programları Toplam Lisansüstü Öğrenci Sayısı	394	13	46	453
Sağlık Bilimleri Programları Toplam Lisansüstü Öğrenci Sayısı	247	0	98	345

5.1.23. Yüksek Lisans ve Doktora Programları

Enstitülerdeki Öğrencilerin Yüksek Lisans (Tezli/ Tezsiz) ve Doktora Programlarına Dağılımı					
Birim Adı	Programı	Yüksek Lisans Öğrenci Sayısı		Doktora Öğrenci Sayısı	Toplam
		Tezli	Tezsiz		
Fen Bil.Enstitüsü	Matematik	55		12	67
“	Biyoloji	35		2	37
“	Kimya	23		16	39
“	Fizik	1		1	2
“	Mat ve Fen Eğt.	54			54
“	İlk Öğretim				
“	Makine Müh.	26			26
	Biyomühendislik	15			15
	D.Arası İş S. Ve G.	40	56		96
Sosyal Bil.Enstitüsü	Eğitim Bil.	8			8
“	İlköğretim	2			2
“	Türk Dili Edb.	39			39
“	Tarih	93		8	101
“	İşletme	88		34	122
“	İktisat	48		2	50
“	Batı Dilleri	19			19
“	Siyaset Bilm. Ve Kamu Yönt.				
“	Rus Dili ve Edebiyatı	18			18
“	Din Kültürü ve Ahlak Bilgisi(Ortk)	1			1
	Temel İslam Bilimleri(Ortkak)	28			28
	ÇTL(Çağdaş Türk Lehçeleri	22			22
	Felsefe ve Din Bilimleri(Ortak)	16			16
	İslam Tarihi ve Sanatları (Ortak)	5			5
	Müzik Anasanat Dalı				
	İşletme Tezsiz 2. Öğretim				
	İnsan Kaynakları Tezsiz 2. Öğretim		13		13
	Anatomi	7		2	9
Sağlık Bil.Enstitüsü	Gıda Hij.ve Tek	10		3	13
“	Biyokimya	16		8	24
“	Cerrahi	17		7	24
“	Doğum ve Jine	17		11	28
“	Fizyoloji	2		4	6

“	Hay.Bes.ve Besl.	1		1	2
“	Histoloji	14		10	24
“	İç Hastalıkları	13		9	22
“	Mikrobiyoloji	8		16	24
“	Parazitoloji	14		6	20
“	Patoloji	7		1	8
“	Zootekni	3		4	7
	Hemşirelik	36		9	45
	Ebelik	10			10
	Tıbbi Biyokimya	14		8	22
	Suni Tohumlama	16		1	17
	Beden Eğitimi	49			49
TOPLAM		890	69	175	1134

5.1.25. Disiplinler arası Lisansüstü Program	
Disiplinler arası tezli yüksek lisans program sayısı	1
Disiplinler arası tezsiz yüksek lisans program sayısı	1
Disiplinler arası toplam doktora program sayısı	

5.4. Diğer Hizmetler :

6. Mali Yönetim ve Harcama Öncesi Kontrol Sistemi

II. AMAÇ VE HEDEFLER

Stratejik Amaç-1 Verimli çalışma sistemimizi geliştirmek ve yüksek performans göstererek memnuniyeti artırmak.

Stratejik Amaç-2 Eğitim-Öğretim sürecinde istatistiklerimizi geliştirmek amacıyla otomasyon bilgi sistemimizin kullanımı artırmak.

Stratejik Amaç-3 Çalışanlarımızın daha bilgili ve etkin hale getirilmesi amacıyla kurum içi seminer ve konferanslar düzenlemek.

Stratejik Amaç-4 Öğrencilerimizin talep ettikleri belgelerinin en kısa zaman içerisinde hazırlanmasını sağlayarak vakit ve emek tasarrufunda bulunmak.

Stratejik Amaç-5 Öğrenci sayımızı artırmak.

Hedef-1 2019-2020 Eğitim Öğretim yılı kayıtlarında gerçekleştirmek.

Hedef-2 2019-2020 Eğitim Öğretim yılında gerçekleştirmek.

Hedef-3 2019-2020 Eğitim Öğretim yılında gerçekleştirmek.

Hedef-4 2019-2020 Eğitim Öğretim yılında gerçekleştirmek.

Hedef-5 2019-2020 Eğitim Öğretim yılında gerçekleştirmek.

III. FAALİYETLERE İLİŞKİN BİLGİ VE DEĞERLENDİRMELER

A. MALİ BİLGİLER

1. Bütçe Uygulama Sonuçları

1.1 Bütçe Giderleri

	2019 YILI					TOPLAM ÖDENEĞE GÖRE GERÇEKLEŞ ME ORANI
	BÜTÇE BAŞLANGIÇ ÖDENEĞİ	YIL İÇİNDE EKLENEN	YIL İÇİNDE DÜŞÜLEN	TOPLAM ÖDENEK	HARCA MA	
BÜTÇE GİDERLERİ TOPLAMI	677.500,00	49.500,00	80.000,00	647.000,00	599.457,60	%92,65
01 - PERSONEL GİDERLERİ	565.000,00	-	80.000,00	485.000,00	461.650,08	%95,19
02 - SOSYAL GÜVENLİK KURUMLARINA DEVLET PRİMİ GİDERLERİ	103.000,00	-	-	103.000,00	81.303,71	%78,94
03 - MAL VE HİZMET ALIM GİDERLERİ	9.500,00	49.500,00	-	59.000,00	56.503,81	%95,77
05 - CARİ TRANSFERLER						
06 - SERMAYE GİDERLERİ						

Her birim kendi bilgilerini, Strateji Geliştirme Daire Başkanlığı tüm Üniversiteye ait bilgileri dolduracaktır.

2. Mali Tablolara İlişkin Açıklamalar

(Birim iç ve dış mali denetim (yapıldı ise) raporlarında yer alan tespit ve değerlendirmeler ile bunlara karşı alınan veya alınacak önlemler ve yapılacak işlemlere bu başlık altında yer verilir.)

2.5. Telefon Harcamaları		
Birim Adı	Harcama	Hat Sayısı
OİDB	1310,53	5

2.5.1. Personel Başına Düşen Telefon Harcamaları				
	Harcama TL	Telefon Hattı Sayısı	(Personel Sayısı)/Yıllık Harcama TL	Telefon Hattı/ Yıllık Harcama TL
Telefon Harcamaları	131,053	5	0,0076	0,0038

2.6. İhale kanunu Çerçevesinde ve Doğrudan Teminle Yapılan Alımlar

Birimler kendi yaptıkları ihaleleri bildirecek, merkezden yapılan ihaleler, merkez birimce bildirilecektir. KDV dâhil tutarlar dikkate alınacaktır.

2.6.2. Doğrudan Temin 4734 22. Md. Alım		
Alım Türü	Alım Sayısı	Tutarı
Mal Alımı	4	45.111,16
Hizmet Alımı	5	2.469,34
Yapım İşi		
TOPLAM		

1- Performans Sonuçları Tablosu

PERFORMANS GÖSTERGESİ SONUÇLARI (PGS) FORMU 2019					
İDARE ADI	KAFKAS ÜNİVERSİTESİ				
Performans Hedefi	Performans Göstergesi	Ölçü Birimi	Açıklama	İzleme Döneminde gerçekleşen değer	Sorumlu Birim
H.1.1.Çağdaş eğitimin gereklerine uygun eğitim alanları oluşturmak	PG 1.1.1. Teknoloji tabanlı sistemle desteklenen derslik sayısı	Sayı			Akademik Birimler
	PG 1.1.2. Eğitim ve araştırma amaçlı mekânların toplam büyüklüğü	m2			Yapı İşleri Teknik Dai.Bşk/ Akademik Birimler
H.1.2.Eğitim ve öğretimin kalitesini geliştirmek için öğretim elemanlarının sayısını ve yetkinliklerini arttırmak	PG1.2.1. Uluslararası indeksli dergilerdeki yayın sayısı (Web of science)	Sayı			Tüm Akademik Birimler
	PG.1.2.2 Ulusal indeksli dergilerdeki yayın sayısı (SOBİAD ve Türkiye Atıf Dizini)	Sayı			Tüm Akademik Birimler
	PG.1.2.3. Uluslararası indeksli dergilerdeki atıf sayısı(Web of science)	Sayı			Tüm Akademik Birimler
	PG.1.2.4. Ulusal indeksli dergilerdeki atıf sayısı sayısı(SOBİAD ve Türkiye Atıf Dizini)	Sayı			Tüm Akademik Birimler
	PG.1.2.5. Öğretim üyesi başına indeksli dergilerde yer alan toplam atıf sayısı	Yüzde			Tüm Akademik Birimler
H.1.3.Başarılı öğrencilerin Üniversitemizi tercih etmelerini sağlamak	PG1.3.1. Öğrencilerin üniversiteye giriş taban puanları ortalamaları	Sayı		229,09353	Öğrenci İşleri Daire Başkanlığı
	PG.1.3.2. Üniversite giriş sınavlarında ilk yirmi bine girip üniversiteyi tercih eden öğrenci sayısı	Sayı		20	Öğrenci İşleri Daire Başkanlığı
	PG.1.3.3. Kontenjan sayısının Öğrenci sayısına oranı	Yüzde		0,20	Öğrenci İşleri Daire Başkanlığı
	PG.1.3.4. Ön lisans öğrenci sayısının toplam öğrenci sayısına oranı	Yüzde		0,31	Öğrenci İşleri Daire Başkanlığı
	PG.1.3.5. Lisans öğrenci sayısının toplam öğrenci sayısına oranı	Yüzde		0,57	Öğrenci İşleri Daire Başkanlığı
	PG.1.3.6. Yabancı uyruklu öğrenci sayısı	Sayı		2177	Öğrenci İşleri Daire Başkanlığı
H.1.4.Öğrencileri iş yaşamına hazırlamak ve yaşam boyu başarılarını desteklemek	PG1.4.1. Girişimcilik sertifikası alan öğrenci sayısı	Sayı			Tüm Akademik Birimler
	PG1.4.2. Girişimcilik konusunda faaliyet Gösteren öğrenci sayısı	Sayı			Tüm Akademik Birimler
	PG1.4.3. Staj imkânı sağlanan öğrenci sayısı	Sayı			Tüm Akademik Birimler
	PG1.4.4. Girişimcilik temalı gezi sayısı	Sayı			Tüm Akademik Birimler
H.2.1 Araştırma ve geliştirme altyapısının daha da güçlendirilerek etkin kullanılması Merkez araştırma laboratuvarının faaliyet geçirilmesi-Ar-Ge ve İnovasyon koordinatörlüğünün aktif hale getirilmesi	PG2.1.1. Üniversite tarafından bilimsel araştırma projelerine sağlanan destek miktarı	TL			Bilimsel Araştırma Projeleri Koordinat.
	PG2.1.2. Araştırma laboratuvarlarından				BAP Koordinatörlüğü/ Tüm Akademik Birimler
H.2.2.Disiplinler arası ve sonucu topluma hizmet eden projeler üretmek	PG2.2.1. Patente dönüşen proje sayısı	Sayı			BAP Koordinatörlüğü/ Tüm Akademik Birimler
	PG2.2.2. Üniversite bünyesinde patente	Sayı			BAP Koordinatörlüğü/ Tüm Akademik Birimler
	PG2.2.3. AR-GE projesi sayısı	Sayı			BAP Koordinatörlüğü/ Tüm Akademik Birimler
	PG2.2.4. Disiplinler	Sayı			BAP Koordinatörlüğü/ Tüm Akademik Birimler
H.2.3. Ulusal ve uluslararası bilimsel işbirliklerini geliştirmek	PG2.3.1. Patent başvurusu sayısı	Sayı			BAP Koordinatörlüğü/ Tüm Akademik Birimler
	PG2.3.2. Alınan patent sayısı	Sayı			BAP Koordinatörlüğü/ Tüm Akademik Birimler
	PG2.3.3. Patente dönüşen proje sayısı	Sayı			BAP Koordinatörlüğü/ Tüm Akademik Birimler
	PG2.3.4. Üniversite bünyesinde patente dönüşen proje sayısı	Sayı			BAP Koordinatörlüğü/ Tüm Akademik Birimler

H.2.4.Araştırmacıların elektronik yayınlara erişimini artırmak	PG2.4.1. Öğrencilerin kütüphane olanaklarından memnuniyet düzeyi	Yüzde			Kütüphane ve Dok. Dai. Bşk.
H.2.5.Kaliteli bilimsel yayın ve araştırmalar yapmak	PG2.5.1.Uluslararası indeksli dergilerdeki yayın sayısı (Web of science)	Sayı			Tüm Akademik Birimler
	PG2.5.2. Uluslararası indeksli dergilerdeki atıf sayısı(Web of science)	Sayı			Tüm Akademik Birimler
	PG2.5.3. Ulusal indeksli dergilerdeki yayın sayısı (SOBİAD ve Türkiye Atıf Dizini)	Sayı			Tüm Akademik Birimler
	PG2.5.4. Ulusal indeksli dergilerdeki atıf sayısı sayısı(SOBİAD ve Türkiye Atıf Dizini)	Sayı			Tüm Akademik Birimler
H.3.1.Yapımı planlanan ve devam eden fiziki altyapı projelerinin tamamlanarak hizmete sunulması	PG3.1.1. Meslek Yüksek Okulları Kompleksi Binası yapım ihalesi ve inşaatının tamamlanması	Yüzde			Yapı İşleri Teknik Daire Başkanlığı
	PG3.1.2. Hayvan Hastanesi (Hay. Ürt.Y.O Uyg.Çift.) yapım ihalesinin ve inşaatının tamamlanması	Yüzde			Yapı İşleri Teknik Daire Başkanlığı
	PG3.1.3.Doğalgaz dönüşümü, elektrik hattı, kampüs iç yolu, kanalizasyon hattı, peyzaj, su isale hattı, telefon hattının tamamlanması ve hizmete sunulması	Yüzde			Yapı İşleri Teknik Daire Başkanlığı
H.3.2. İleri yatırım programlarına alınan fiziki ve teknik altyapı çalışmalarının geliştirilmesi,	PG 3.2.1. Merkezi Kütüphane inşaatının 2018 yılı yatırım programına alınarak yapımına başlanılması ve müteakiben inşasının tamamlanıp hizmete sunulması	Yüzde			Yapı İşleri Teknik Daire Başkanlığı
	PG3.2.2. Sağlık Bilimleri Fakültesi, İlahiyat Fakültesi, Mühendislik-Mimarlık Fakültesi inşaatının 2018 yılı yatırım programına alınarak yapımına başlanılması ve müteakiben inşasının tamamlanıp hizmete sunulması.	Yüzde			Yapı İşleri Teknik Daire Başkanlığı
	PG 3.2.3. SABESYO'da 2.000 seyirci kapasiteli çim saha, Atletizm pisti, tenis kortu ve puan atletizm sahasının ihalesinin ve müteakiben inşasının tamamlanıp hizmete sunulması.	Yüzde			Yapı İşleri Teknik Daire Başkanlığı
	PG3.2.4. 200 Yataklı Araştırma ve Uygulama Hastanesi servis ek binası inşaatının 2018 yılı yatırım programına	Yüzde			Yapı İşleri Teknik Daire Başkanlığı
H.3.3.Mevcut makine teçhizatların yenilenmesi ve kapasitesinin artırılması için dönem sonuna kadar 65.000.000 TL'lik yatırım yapmak,	PG3.3.1 Mevcut akademik ve idari birimleri kullanılmakta olan makine teçhizatın yenilenmesi	TL			İdari ve Mali İşler Daire Bşk. Sağlık Uyg. ve Arş. Merkezi Müd.
	PG3.3.2. Sağlık uygulama ve araştırma hastanesi ile yeni kurulan Onkoloji hastanesi makine teçhizatının alınması	TL			İdari ve Mali İşl. Dai.Bşk. Sağlık Uyg.ve Arş. Mrk. Müd.
	PG3.3.3. Sağlık uygulama ve araştırma hastanesinin bakım ve onarımın yapılması	Yüzde			İdari ve Mali İşl. Dai.Bşk. Sağlık Uyg.ve Arş. Mrk. Müd
H.3.4.Bilişim teknolojileri alt yapısının güçlendirilmesi ve kapasitesinin artırılması	PG3.3.1.Yıllık yenilenen bilgisayar sayısı	Sayı			Bilgi İşlem Daire Bşk.
	PG3.3.2.Yıllık yenilenen bilişim ağı sayısı	Sayı			İdari ve Mali İşl. Dai.Bşk. Bilgi İşlem Daire Bşk.
H.4.1.Üniversite-Sanayi İşbirliğinde bulunmak, bu çerçevede sektörel ziyaretleri artırmak ve sürdürülebilirliğini sağlamak	PG4.1.1. Kamu finansmanlı projelerde görev alan öğrenci sayısı	Sayı			Tüm Akademik Birimler
	PG4.1.2. Kamu finansmanlı araştırma sayısı	Sayı			Tüm Akademik Birimler
	PG4.1.3. AR-GE çalışmasında bulunan öğretim elemanı sayısı	Sayı			Tüm Akademik Birimler
H.4.2.Ülkemizde ve Kars'ta potansiyeli olan sektörlerle işbirliği içinde çalışmak ve cazibe merkezleri ile ilgili altyapı projeleri geliştirmek	PG4.2.1. Patente dönüşen proje sayısı	Sayı			Tüm Akademik Birimler
	PG4.2.2. Üniversite bünyesinde patente dönüşen proje sayısı	Sayı			Tüm Akademik Birimler
	PG4.2.3. Danışmanlık desteğiyle patente dönüşen proje sayısı	Sayı			Tüm Akademik Birimler
H.4.3.Üniversitenin ilgi alanına giren konularda paydaşların beklentileri ve ihtiyaçları doğrultusunda kent yaşamına katkıda bulunmak	PG4.3.1. Disiplinler arası AR-GE projesi sayısı	Sayı			Tüm Akademik Birimler
	PG4.3.2.Teknopark şirketleriyle birlikte yürütülen AR-GE projesi sayısı	Sayı			Tüm Akademik Birimler
	PG4.3.3. AR-GE çalışmasında bulunan öğretim elemanı sayısı	Sayı			Tüm Akademik Birimler

H.4.4.Kamu ve sanayi kuruluşlarına yönelik danışmanlık hizmeti vermek	PG4.4.1. Üniversite tarafından bilimsel araştırma projelerine sağlanan destek miktarı	TL			Tüm Akademik Birimler
	PG4.4.2. AR-GE projesi sayısı	Sayı			Tüm Akademik Birimler
	PG4.4.3. Teknopark şirketleriyle birlikte yürütülen AR-GE projesi sayısı	Sayı			Tüm Akademik Birimler
H.5.1.Gelişen rekabet koşullarına uygun uzmanlaşmış ve akredite edilmiş bölge hastanesi olmak	PG5.1.1. Yatak doluluk oranı	Yüzde			Sağlık Uyg.ve Arş. Mrk. Müd.
	PG5.1.2. Tedavi edilemeyen başka merkezlere sevk edilen hasta sayısı	Sayı			Sağlık Uyg. ve Arş. Mrk. Müd.
	PG5.1.3. Yatan hasta memnuniyet oranı.	Yüzde			Sağlık Uyg. ve Arş. Mrk. Müd.
H.5.2.Bölge ihtiyaçlarının belirleyiciliğinde ileri teknolojiye dayalı tedavi, rehabilitasyon ve koruma merkezleri kurmak (onkoloji gibi)	PG5.2.1. Yatak doluluk oranı	Yüzde			Sağlık Uyg. ve Arş. Mrk. Müd.
H.5.3.Fizik tedavi ve medikal kür merkezleriyle sağlık turizmine yönelmek	PG5.3.1. Yatak doluluk oranı	Yüzde			Sağlık Uyg.ve Arş. Mrk. Müd
	PG5.3.2. Yatan hasta memnuniyet oranı	Yüzde			Sağlık Uyg.ve Arş. Mrk. Müd

IV. KURUMSAL KABİLİYET VE KAPASİTENİN DEĞERLENDİRİLMESİ

IV. KURUMSAL KABİLİYET VE KAPASİTENİN DEĞERLENDİRİLMESİ

ÜSTÜNLÜKLER VE ZAYIFLIKLAR

A- ÜSTÜNLÜKLER :

- Üst yönetimin yeniliklere açık olması, birimimizi desteklemesi,
- Çalışanlarımızın dinamik, paylaşımcı ve özverili olması,
- Diplomaların mezuniyetten hemen sonra düzenlenmesi,
- ‘Toplam kalite’ anlayışına önem vermesi,
- Çalışanlarımızın iş akış takvimine titizlikle uyması,
- Personelimizin kanunlara ve yönetmeliklere titizlikle uyması,
- Öğrenciye hizmet esnasında adil davranılması ve bu konuda çalışanlarımızın hassas olması

B- ZAYIFLIKLAR :

- Personel sayımızın az olması,
- Personel başına düşen öğrenci sayısının fazla olması,
- Elektronik alt yapımızın yetersiz olması,

C- DEĞERLENDİRME

- Birimimizin AB uyum programına ilişkin çalışmaların hızlandırılması,
- Üniversitemize ait bir hastanenin olması,
- İl düzeyinde üniversitemize bakışın olumlu yönden gelişmesi,

V. ÖNERİ VE TEDBİRLER :

- Birimimiz personeline yönelik eğitim seminerleri, konferans vb. gibi etkinlikler düzenlemek.
- Gelişen teknolojinin beraberinde getirdiği yenikleri kullanabilmek için gerekli mali kaynaklara sahip olmak.

İÇ KONTROL GÜVENCE BEYANI

Üst yönetici olarak yetkim dâhilinde;

Bu raporda yer alan bilgilerin güvenilir, tam ve doğru olduğunu beyan ederim.

Bu raporda açıklanan faaliyetler için bütçe ile tahsis edilmiş kaynakların, etkili, ekonomik ve verimli bir şekilde planlanmış amaçlar doğrultusunda ve iyi mali yönetim ilkelerine uygun olarak kullanıldığını ve iç kontrol sisteminin idari ve mali kararlar ile bunlara ilişkin işlemlerin yasallık ve düzenliliği hususunda yeterli güvenceyi sağladığını ve kurumumuzda süreç kontrolünün etkin olarak uygulandığını bildiririm.

Bu güvence, üst yönetici olarak sahip olduğum bilgi ve değerlendirmeler, iç kontroller, iç denetçi raporları ile Sayıştay raporları gibi bilgim dâhilindeki hususlara dayanmaktadır.

Burada raporlanmayan, idarenin menfaatlerine zarar veren herhangi bir husus hakkında bilgim olmadığını beyan ederim. (Kars-.../.../2019)