

## 2018 YILI İDARE FAALİYET RAPORU TASLAĐI

## İÇİNDEKİLER

### İÇİNDEKİLER

#### I- GENEL BİLGİLER

- A. Misyon ve Vizyon
- B. Yetki, Görev ve Sorumluluklar
- C. İdareye İlişkin Bilgiler
  - 1-Fiziksel Yapı
  - 2-Örgüt Yapısı
  - 3 -Bilgi ve Teknolojik Kaynaklar
  - 4- İnsan Kaynakları
  - 5- Sunulan Hizmetler
  - 6- Yönetim ve İç Kontrol Sistemi

#### II- AMAÇ VE HEDEFLER

- A- İdarenin Amaç ve Hedefleri
- B- Temel Politikalar ve öncelikler
- C- Diğer Hususlar

#### III- FAALİYETLERE İLİŞKİN BİLGİ VE DEĞERLENDİRMELER

- A- Mali Bilgiler
  - 1- Bütçe Uygulama Sonuçları
  - 2- Temel Mali Tablolara İlişkin Açıklamalar
  - 3- Mali Denetim Sonuçları
  - 4- Diğer Hususlar
- B- Performans Bilgileri
  - 1- Faaliyet ve Proje Bilgileri
  - 2- Performans Sonuçları Tablosu
  - 3- Performans sonuçlarının Değerlendirilmesi
  - 4- Performans Bilgi sisteminin Değerlendirilmesi
  - 5- Diğer Hususlar

#### IV- KURUMSAL KABİLİYET VE KAPASİTENİN DEĞERLENDİRİLMESİ

- A- Üstünlükler
- B- Zayıflıklar
- C- Değerlendirme

#### V. ÖNERİ VE TEDBİRLER

- İç Kontrol Güvence Beyanı

## SUNUŞ

### 1. GENEL BİLGİLER

#### A. MİSYON VE VİZYON

##### **Misyon :**

Başta temel İslâmî ilimler olmak üzere, din bilimleri alanında özgün ve objektif araştırmalar yapmak ve yayımlamak; İslâm kültürüne vakıf donanımlı, alanında ehil uzmanlar, din bilgisi öğretmenleri ve din görevlileri yetiştirmek. Bilimsel ve teknik gelişmelere paralel, değişen dünya düzeni içinde sosyal ve kültürel gelişmeleri göz ardı etmeden millî, dinî, ahlâkî ve tarihî değerlerimizi koruyup geliştirmek; insanımızın maddî-manevî kalkınmasını temin edecek değerlerle toplumumuzu donatmak.

**Vizyon :** Evrensel İslâmî değerleri, asrımızın ve toplumumuzun ihtiyaç ve anlayışına uygun bir tarzda ve akademik ölçütler çerçevesinde ele alan; temel İslâmî kaynaklar ve bilimsel mantık içinde yorumlayan; tarihten tevarüs ettiği sorumlulukla, edindiği bilgi, tecrübe ve kazanımları mikro âlemde ferdi, makro âlemde toplumu tatmin ve huzura kavuşturacak bir biçimde sunan; bölgesinde olduğu kadar ulusal ve uluslararası düzeyde her yönüyle örnek bir yükseköğretim kurumu olmaktır.

#### B. YETKİ, GÖREV VE SORUMLULUKLAR

**Yetki:** Fakültemiz kurumsal misyon, vizyon, hedef ve amaçlarına yönelik tüm işlevlerini gerçekleştirirken, 2547 Sayılı Yükseköğretim Kanunu ile diğer ilgili kanunlar, yönetmelikler, kanun hükmünde kararnameler ve mevzuat hükümleri çerçevesinde yetki kullanmaktadır.

**Görev:** Çağdaş uygarlık ve eğitim öğretim esaslarına dayanan bir düzen içinde, toplumun ihtiyaçları ve kalkınma planları ilke ve hedeflerine uygun ve ortaöğretime dayalı çeşitli düzeylerde eğitim öğretim, bilimsel araştırma, yayım ve danışmanlık yapmak, kendi ihtisas gücü ve maddi kaynaklarını rasyonel, verimli ve ekonomik şekilde kullanarak milli eğitim politikası ve kalkınma planları ilke ve hedefleri ile Yükseköğretim Kurulu tarafından yapılan plan ve programlar doğrultusunda, ülkenin ihtiyacı olan dallarda ve sayıda insan gücü yetiştirmek, toplumumuzun yaşam düzeyini yükseltici ve kamuoyunu aydınlatıcı bilim verilerini söz, yazı ve diğer araçlarla yaymak, yöremizin manevi değerlerini, tarihi ve kültürel yapımızı zenginleştirecek çalışma ve programlar yapmak, uygulamak ve yapılanlara katılmak, ilgili kurumlarla işbirliği yapmak ve çevre sorunlarına çözüm getirici önerilerde bulunmak, eğitim teknolojisini üretmek, geliştirmek, kullanmak.

Yükseköğretimin uygulamalı yapılmasına ait din eğitim öğretimi esaslarını geliştirmek, değerleri verimli çalıştırmak ve bu faaliyetlerin geliştirilmesine ilişkin gerekli düzenlemeleri teklif etmek.

## C. İdareye İlişkin Bilgiler

### 1- Fiziksel Yapı

#### 1.1.Kapalı Alanlar

KAPALI ALANIN ADI	KULLANIM ALANI	BÜRÜT ALANI
SARIKAMIŞ BEDEN EĞİTİMİ VE SPOR Y.O.		
FEN EDEBİYAT FAKÜLTESİ		
TIP FAKÜLTESİ ARAŞTIRMA HASTANESİ		
TIP FAKÜLTESİ MORFOLOJİ BİNASI		
REKTÖRLÜK BİNASI		
VETERİNER FAKÜLTESİ		
VETERİNER FAKÜLTESİ UYGULAMA ÇİFTLİĞİ		
HAYVAN HASTANESİ (KLİNİKLER)		
KAMPÜS ALT YAPISI		
MERKEZİ KAFETERYA		
SPOR SALONU		
STADYUM		
EĞİTİM FAKÜLTESİ		
İKTİSADİ VE İDARİ BİLİMLER FAKÜLTESİ		
KARS MESLEK YÜKSEKOKULU		
KAĞIZMAN MESLEK YÜKSEKOKULU		
LOJMAN		
MİSAFİRHANE		
SAĞLIK YÜKSEKOKULU		
KONSERVATUAR		
MERKEZİ ATÖLYELER		
GARAJ		
<b>TOPLAM</b>		

Yapı İşleri ve Teknik Daire Başkanlığı tarafından doldurulacaktır

<b>1.1.2. Fiziki Alan Toplamları</b>		
	<b>M2</b>	<b>Sayısı</b>
<b>Eđitim Alanları (Derslik vb.)</b>	620	19
<b>İdari Alanlar</b>	360	7
<b>Arařtırma Alanları (Lab. Vb.)</b>	-	-
<b>Sosyal Alanlar (kantin, kafeterya, yemekhane, spor salonu)</b>	300	1
<b>Toplam</b>		<b>27</b>

<b>1.2. Eđitim Alanları</b>						
<b>Eđitim Alanı</b>	<b>Kapasitesi 0-50</b>	<b>Kapasitesi 51-75</b>	<b>Kapasitesi 76-100</b>	<b>Kapasitesi 101-150</b>	<b>Kapasitesi 151-250</b>	<b>Kapasitesi 251-Üzeri</b>
<b>Anfi</b>	0	0	0	0	0	<b>1</b>
<b>Sınıf</b>	12	5	2	0	0	<b>0</b>
<b>Bilgisayar Lab.</b>	0	0	0	0	0	<b>0</b>
<b>Diđer Lab.</b>	0	0	0	0	0	<b>0</b>
<b>Toplam</b>	<b>12</b>	<b>5</b>	<b>2</b>	<b>0</b>	<b>0</b>	<b>19</b>

<b>1.2.1. Öğrenci Başına Düşen Derslik Alanı</b>		
<b>Öğrenci Başına Düşen Derslik Alanı</b>		
<b>Derslik Alanı</b>	<b>Öğrenci sayısı</b>	<b>Derslik Alanı/ Öğrenci Sayısı</b>
620	1500	0,42

<b>1.3. Sosyal Alanlar</b>			
	<b>Alanı</b>	<b>Sayısı</b>	<b>Kapasitesi</b>
<b>Kantin</b>	300 metrekare	1	150
<b>Kafeterya</b>	0	0	
<b>Yemekhane (Öğrenci)</b>	0	0	
<b>Yemekhane (Personel)</b>	0	0	
<b>Misafirhane</b>	0	0	
<b>Lojmanlar</b>	0	0	Dolu Lojman Sayısı

<b>1.4. Spor Alanları</b>			
	<b>Alanı</b>	<b>Sayısı</b>	<b>Kapasitesi</b>
<b>Kapalı Spor Tesisleri</b>	0	0	
<b>Açık Spor Tesisleri</b>	0	0	

<b>1.5. Toplantı – Konferans Salonları</b>						
	<b>Kapasitesi 0–50</b>	<b>Kapasitesi 51–75</b>	<b>Kapasitesi 76–100</b>	<b>Kapasitesi 101–150</b>	<b>Kapasitesi 151–250</b>	<b>Kapasitesi 251–Üzeri</b>
<b>Toplantı Salonu</b>	1	-	-	-	-	-
<b>Konferans Salonu</b>	-	-	-	-	-	-
<b>Toplam</b>	<b>1</b>	-	-	-	-	-

#### **1.6. Hizmet Alanları**

<b>1.6.1. Akademik Personel Hizmet Alanları</b>			
	<b>Sayısı (Adet)</b>	<b>Toplam Alanı (m2)</b>	<b>Kullanan Sayısı (Kişi)</b>
<b>Çalışma Odası</b>	<b>24</b>	<b>360</b>	<b>35</b>
<b>Toplam</b>	<b>24</b>	<b>360</b>	<b>35</b>

Sayısını ve m2 Belirtiniz.

<b>1.6.2. İdari Personel Hizmet Alanları</b>			
	<b>Sayısı (Adet)</b>	<b>Toplam Alanı (m2)</b>	<b>Kullanan Sayısı</b>
<b>Çalışma Odası</b>	<b>5</b>	<b>75</b>	<b>6</b>
<b>Toplam</b>	<b>5</b>	<b>75</b>	<b>6</b>

Sayısını ve m2 Belirtiniz

### **1.6.3. Ambar Alanları**

**Ambar Sayısı: 2**  
**Ambar Alanı: 170 metrekare**

### **1.6.4. Arşiv Alanları**

**Arşiv Sayısı: -**  
**Arşiv Alanı: -**

### **1.6.5. Atölyeler**

**Atölye Sayısı: -**  
**Atölye Alanı: -**

## **1.7. Hastane Alanları**

<b>Birim</b>	<b>Sayı (Adet)</b>	<b>Alan (m2)</b>
<b>Acil Servis</b>		
<b>Yoğun Bakım</b>		
<b>Ameliyathane</b>		
<b>Klinik</b>		
<b>Laboratuvar</b>		
<b>Eczane</b>		
<b>Radyoloji Alanı</b>		
<b>Nükleer Tıp Alanı</b>		
<b>Sterilizasyon Alanı</b>		
<b>Mutfak</b>		
<b>Çamaşırhane</b>		
<b>Teknik Servis</b>		
<b>Hasta Odası</b>		
<b>Yemekhane</b>		
<b>Hastane Toplam Kapalı Alanı</b>		

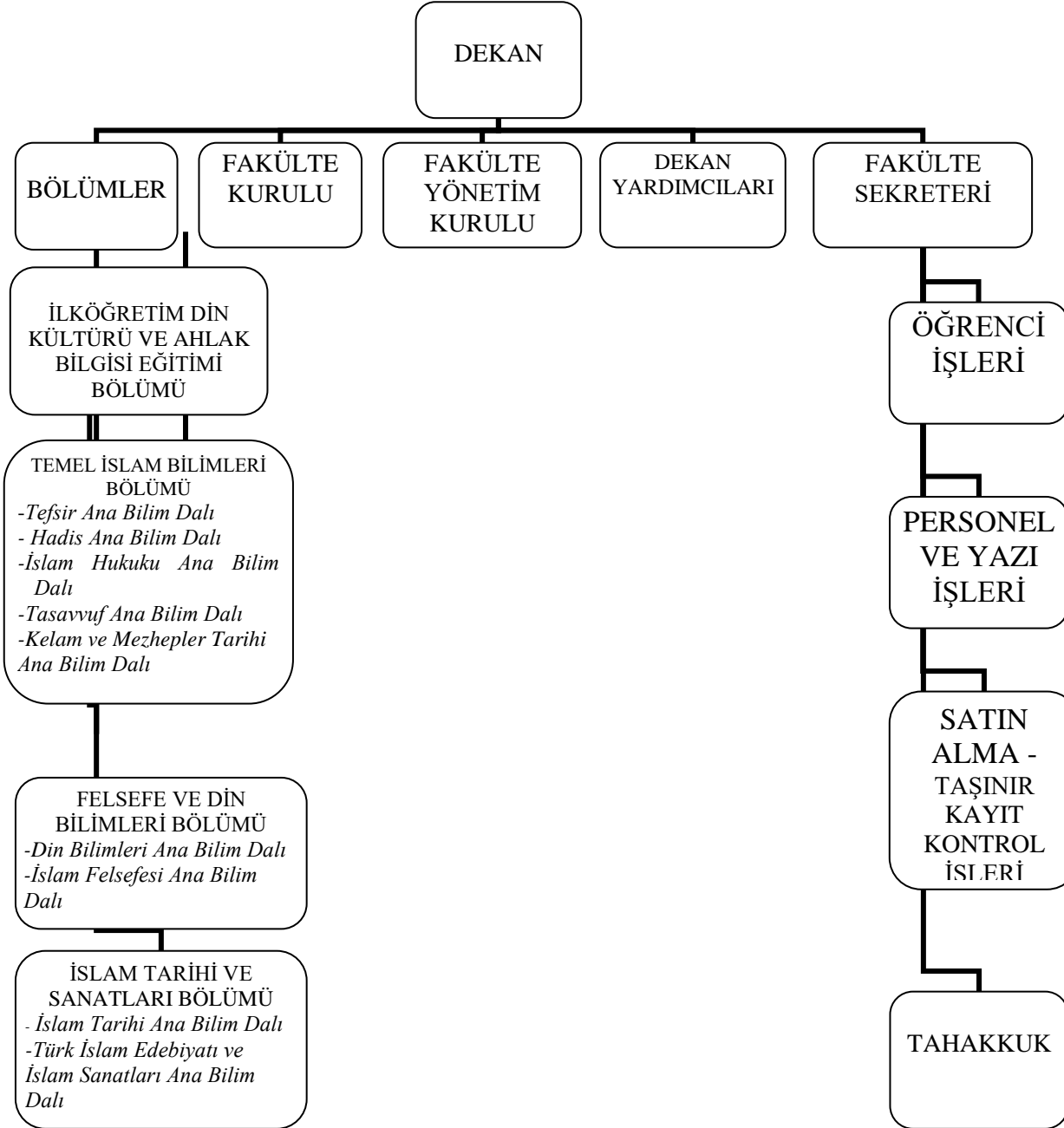


**BİRİM TAŞIT TABLOSU**

<b>Taşıtın Cinsi</b>	<b>Diferansiyeli</b>	<b>Göreve Tahsis Edilmiş, Kuruma Ait Taşıtlar</b>	<b>Göreve Tahsis Edilmiş, Hizmet Alımı Yoluyla Edinilmiş Taşıtlar</b>	<b>Adet</b>
Binek Otomobil (237 sayılı Taşıt Kanununa ekli (1) sayılı cetvelde yer alan Makamlar ile Devlet Protokol Hizmetlerinde kullanılmak üzere Dışişleri Bakanlığınca satın alınacak taşıtlar için).	4x2			
Binek Otomobil(237 sayılı Taşıt Kanununa ekli (1) sayılı cetvelde yer alan ilk üç sıradaki Makamlar için.)	4x2			
Binek Otomobil	4x2			
Station-Wagon	4x2			
Arazi Binek (En az 4, en çok 8 kişilik)	4x4			
Minibüs (Sürücü dahil en fazla 15 kişilik)	4x2			
Kaptı Kaçtı (Arazi)	4x4			
Pick-up (Kamyonet, şoför dahil 3 veya 6 kişilik)	4x2			
Pick-up (Kamyonet, arazi hizmetleri için şoför dahil 3 veya 6 kişilik)	4x4			
Panel	4x2			
Midibüs (Sürücü dahil en fazla 26 kişilik)	4x2			
Otobüs (Sürücü dahil en az 27 kişilik)	4x2			
Kamyon şasi-kabin tam yüklü ağırlığı en az 3.501 kg	4x2			
Kamyon şasi-kabin tam yüklü ağırlığı en az 12.000 kg	4x2			
Kamyon şasi-kabin tam yüklü ağırlığı en az 17.000 kg	6x2-6x4			
Ambulans (Tıbbi donanımlı)	4x2			
Ambulans arazi hizmetleri için	4x4			
Pick-up (Kamyonet) cenaze arabası yapılmak üzere	4x2			
Motorsiklet en az 45-250 cc.lik	-			
Motorsiklet en az 600 cc.lik	-			
Bisiklet	-			
Güvenlik önlemleri binek otomobil (Cinsi ve fiyatı Maliye Bakanlığınca belirlenir.)				
Güvenlik önlemleri servis taşıtı (Cinsi ve fiyatı Maliye Bakanlığınca belirlenir.)				

\* Birime tahsisli araç varsa ilgili birim araç bilgilerini yazacaktır. Tüm Üniversite için Yapı İşleri ve Teknik Daire Başkanlığı tarafından **doldurulacaktır**

## 2. Teşkilat Şeması



### 3- Bilgi ve Teknolojik Kaynaklar

Üniversitemizde Bilgi İşlem Dairesi Başkanlığı aracılığı ile bilişim alanında ağırlıklı olarak internet yoluyla bilgiye ulaşmanın sağlanması, elektronik posta, web hizmetleri verilmektedir. Fakültemizde de günümüz teknolojisine uygun bir şekilde öğrencilerimizin otomasyon sistemi de dâhil olmak üzere tüm hizmetlerden faydalanmasını sağlamaya çalışmaktadır.

#### 3.1. Yazılımlar

<b>3.1.1. Paket Programları ve Bilgisayarlar</b>				
Cinsi	İdari Amaçlı (Adet)	Eğitim Amaçlı (Adet)	Araştırma Amaçlı (Adet)	TOPLAM
Paket Programlar	1-	2	-	3

\* Her birim kendi bilgilerini, Üniversitenin tamamı için ise Bilgi İşlem Daire Başkanlığı tarafından doldurulacaktır.

<b>3.1.2. Mevcut Bilgisayarların Kullanımı</b>			
Cinsi	Kullanıma Verilen Bilgisayar Sayısı	Depoda Mevcut Olan Kullanılabilir Bilgisayar Sayısı	Hurdaya Ayrılan Bilgisayar Sayısı
Masaüstü Bilgisayar	22		1
Dizüstü Bilgisayar	30	1	1

<b>3.1.2. Otomasyon Hizmetleri ve Teknik Servis Hizmetleri</b>	
Hizmet	Kullanan Kişi Sayısı
Otomasyon Hizmetleri	6
Teknik Servis Hizmetleri	-
Diğer	-

Her birim kendi bilgilerini, Üniversitenin tamamı için ise Bilgi İşlem Daire Başkanlığı tarafından doldurulacaktır

<b>3.1.3. İnternet Erişimi ve Kullanımı</b>	
Kablosuz İnternet Erişiminin Yapıldığı Alan(m <sup>2</sup> )	360
Kurumsal Web Sayfasının Aldığı Ziyaretçi Sayısı	

<b>Web Sayfası Olan Birim Sayısı</b>	<b>4 (Akademik Birimler)</b>
--------------------------------------	------------------------------

\* Her birim kendi bilgilerini, Üniversitenin tamamı için ise Bilgi İşlem Daire Başkanlığı tarafından doldurulacaktır.

<b>3.1.4. Yıllar İtibariyle Web Sayfasının Ziyaretçi Sayısı</b>			
<b>2015Yılı</b>	<b>2016 Yılı</b>	<b>2017Yılı</b>	<b>2018Yılı</b>
-	-	-	-

NOT: Bilgi İşlem Daire Başkanlığı üniversitenin ana sayfasına ait bilgilere de yer verecektir.

<b>3.1.3. Bilgisayar Laboratuvarı Bilgileri</b>		
<b>Birim Adı</b>	<b>Bilgisayar Laboratuvarı Sayısı</b>	<b>Laboratuvarda Bulunan Bilgisayar Sayısı</b>
-	-	-

## **3.2. Kütüphane Kaynakları**

<b>3.2.1. Bilgi Kaynakları</b>	<b>Sayı</b>
Kitap	-
Basılı Dergi	-
E-Kitap (Kütüphanemize ait)	-
E-Kitap (Kullanım hakkı elimizde olan)	-
Tez	-
DVD / VCD / CD	-
Video Kaset	-
Kaset	-
Veri tabanı	-

\* Her birim kendi bilgilerini, Kütüphane ve Dokümantasyon Daire Başkanlığı tüm Üniversiteye ait bilgileri doldurulacaktır.

### 3.2.2. Kütüphane Kullanım Oranları

Kütüphane Adı	Kütüphaneden Yararlanan Kişi Sayısı	Ödünç Verilen Kitap sayısı	Ödünç Verilen Kitap Sayısı	Kitap Kişi
-	-	-	-	
<b>TOPLAM</b>				

\* Her birim kendi bilgilerini, Kütüphane ve Dokümantasyon Daire Başkanlığı tüm Üniversiteye ait bilgileri dolduracaktır.

### 3.2.4. Abone Olunan Veri Tabanları

Veritabanı Adı	Konusu	Abonelik
-	-	-

\* Her birim kendi bilgilerini, Kütüphane ve Dokümantasyon Daire Başkanlığı tüm Üniversiteye ait bilgileri dolduracaktır.

### 3.3. Diğer Bilgi ve Teknolojik Kaynaklar

Cinsi	İdari Amaçlı (Adet)	Eğitim Amaçlı (Adet)	Araştırma Amaçlı (Adet)
Projeksiyon	18		
Slayt makinesi			
Tepegöz			
Episkop			
Barkot Okuyucu	1		
Baskı makinesi	1		
Fotokopi makinesi	3		
Faks	1		
Fotoğraf makinesi	-		
Kameralar	-		
Televizyonlar	5		
Tarayıcılar	1		
Müzik Setleri			
Mikroskoplar			
DVD ler			

## 4- İnsan Kaynakları



### 4.1.3. Yabancı Uyruklu Akademik Personeli

Unvan	Çalıştığı Bölüm	Geldiği Ülke	Sayısı
Profesör	0		
Doçent	0		
Dr.Öğretim Görevlisi	2		
Öğretim Görevlisi	2		
Okutman	0		
Çevirici	0		
Eğitim-Öğretim Planlamacısı	0		
Araştırma Görevlisi	0		
Uzman	0		
<b>Toplam</b>	<b>4</b>		

\* Her birim kendi bilgilerini, Personel Daire Başkanlığı ise tüm Üniversiteye ait bilgileri dolduracak

### 4.1.4. Diğer Üniv. Görevlendirilen Akademik Personel

Unvan	Bağlı Olduğu Bölüm	Görevlendirildiği Üniversite-Birim
Profesör		
Doçent		
Yrd. Doçent		
Öğretim Görevlisi		
Okutman		
Çevirici		
Eğitim Öğretim Planlamacısı		
Araştırma Görevlisi		
Uzman		
<b>Toplam</b>		

\* Her birim kendi bilgilerini, Personel Daire Başkanlığı ise tüm Üniversiteye ait bilgileri dolduracak

#### 4.1.5. Başka Üniv. Kurumda Görevlendirilen Akademik Personel

Unvan	Çalıştığı Bölüm	Geldiği Üniversite
Profesör		
Doçent		
Yrd. Doçent		
Öğretim Görevlisi		
Okutman		
Çevirici		
Eğitim Öğretim Planlamacısı		
Araştırma Görevlisi		
Uzman		

\* Her birim kendi bilgilerini, Personel Daire Başkanlığı ise tüm Üniversiteye ait bilgileri dolduracak

#### 4.1.6. Sözleşmeli Akademik Personel

Profesör	
Doçent	
Dr. Öğretim Üyesi	
Öğretim Görevlisi	
Uzman	
Okutman	
Sanatçı Öğrt. Elm.	
Sahne Uygulamacısı	
<b>Toplam</b>	

\* Her birim kendi bilgilerini, Personel Daire Başkanlığı ise tüm Üniversiteye ait bilgileri dolduracak

#### 4.1.7. ÖYP Kapsamında Giden Akademik Personel Sayısı

Bağlı Olduğu Bölüm	Gittiği Üniversite	Kişi Sayısı
Temel İslam Bilimleri	Atatürk Üniversitesi	2
İslam Tarihi ve Sanatları	İstanbul Üniversitesi	1
<b>Toplam</b>		

\* Her birim kendi bilgilerini, Personel Daire Başkanlığı ise tüm Üniversiteye ait bilgileri dolduracak



#### 4.1.8. Akademik Personelin Yaş İtibariyle Dağılımı

	21-25 Yaş	26-30 Yaş	31-35 Yaş	36-40 Yaş	41-50 Yaş	51- Üzeri
Kişi Sayısı	1	7	9	6	9	1
Yüzde						

\* Her birim kendi bilgilerini, Personel Daire Başkanlığı ise tüm Üniversiteye ait bilgileri dolduracak

#### 4.2. İdari Personel

##### 4.2.1 İdari Personel (Kadroların Doluluk Oranına Göre)

	Dolu	Boş	Toplam
Genel İdari Hizmetler	6	5	11
Sağlık Hizmetleri Sınıfı			
Teknik Hizmetleri Sınıfı			
Eğitim ve Öğretim Hizmetleri sınıfı			
Avukatlık Hizmetleri Sınıfı.			
Din Hizmetleri Sınıfı			
Yardımcı Hizmetli			
<b>Toplam</b>	<b>6</b>	<b>5</b>	<b>11</b>

\* Her birim kendi bilgilerini, Personel Daire Başkanlığı ise tüm Üniversiteye ait bilgileri dolduracak

##### 4.2.2. İdari Personelin Eğitim Durumu

	İlköğretim	Lise	Ön Lisans	Lisans	Y.L. ve Dokt.
Kişi Sayısı			2	4	
Yüzde					

\* Her birim kendi bilgilerini, Personel Daire Başkanlığı ise tüm Üniversiteye ait bilgileri dolduracak

##### 4.2.3. İdari Personelin Hizmet Süreleri

	1 – 3 Yıl	4 – 6 Yıl	7 – 10 Yıl	11 – 15 Yıl	16 – 20 Yıl	21 - Üzeri
Kişi Sayısı	1	3	0	0	1	1
Yüzde						

\* Her birim kendi bilgilerini, Personel Daire Başkanlığı ise tüm Üniversiteye ait bilgileri dolduracak

##### 4.2.4. İdari Personelin Yaş İtibariyle Dağılımı

	21-25 Yaş	26-30 Yaş	31-35 Yaş	36-40 Yaş	41-50 Yaş	51- Üzeri
Kişi Sayısı		2	2	-	2	

Yüzde						
-------	--	--	--	--	--	--

\* Her birim kendi bilgilerini, Personel Daire Başkanlığı ise tüm Üniversiteye ait bilgileri dolduracak

### 4.3.İşçiler

4.3.1. İşçiler (Çalıştıkları Pozisyonlara Göre)			
	Dolu	Boş	Toplam
Sürekli İşçiler	3	3	6
Vizeli Geçici İşçiler (adam/ay)			
Vizesiz işçiler (3 Aylık)			
<b>Toplam</b>			

\* Her birim kendi bilgilerini, Personel Daire Başkanlığı ise tüm Üniversiteye ait bilgileri dolduracak

### 4.3.2. Sürekli İşçilerin Hizmet Süreleri

	1 – 3 Yıl	4 – 6 Yıl	7 – 10 Yıl	11 – 15 Yıl	16 – 20 Yıl	21 - Üzeri
Sürekli İşçi	3					
Yüzde						

\* Her birim kendi bilgilerini, Personel Daire Başkanlığı ise tüm Üniversiteye ait bilgileri dolduracak

### 4.3.3. Sürekli İşçilerin Yaş İtibariyle Dağılımı

	21-25 Yaş	26-30 Yaş	31-35 Yaş	36-40 Yaş	41-50 Yaş	51- Üzeri
Sürekli İşçi		1	1	1		
Yüzde						

\* Her birim kendi bilgilerini, Personel Daire Başkanlığı ise tüm Üniversiteye ait bilgileri dolduracak

### 4.4. Sözleşmeli (4/B) Çalışan Personel Sayısı

Mesleği	Sayısı

-	0
<b>Toplam</b>	<b>0</b>

## 5- Sunulan Hizmetler

### 5.1- Eğitim Hizmetleri

(Her birim kendi bilgilerini, Öğrenci İşleri Daire Başkanlığı ise tüm Üniversiteye ait bilgileri dolduracak)

5.1.1. Program Sayısı	
Birimin Adı	Program Sayısı
İlahiyat Fakültesi	1
<b>Toplam</b>	<b>1</b>

### 5.1.2- Öğrenci Sayıları

Birimin Adı	I. Öğretim			II. Öğretim			Toplam		Genel Toplam
	E	K	Top.	E	K	Top.	Erkek	Kız	
İlahiyat Fakültesi	490	469	959	354	265	619	844	734	1578
<b>Toplam</b>	<b>490</b>	<b>469</b>	<b>959</b>	<b>354</b>	<b>265</b>	<b>619</b>	<b>844</b>	<b>734</b>	<b>1578</b>

### 5.1.3. Programlarına Göre Öğrenci Sayıları

Birimin Adı	I. Öğretim			II. Öğretim			Toplam		Genel Toplam
	E	K	Top	E	K	Top.	E	K	
Beşeri ve Sosyal Bilimler Programları Toplam Lisans Öğrenci Sayısı	490	469	959	354	265	619	844	734	1578

<b>Toplam</b>	<b>490</b>	<b>469</b>	<b>959</b>	<b>354</b>	<b>265</b>	<b>619</b>	<b>844</b>	<b>734</b>	<b>1578</b>
---------------	------------	------------	------------	------------	------------	------------	------------	------------	-------------

<b>5.1.4. Yabancı Dil Hazırlık Sınıfı Öğrenci Sayıları</b>									
Birim Adı	I. Öğretim			II. Öğretim			I. ve II. Öğretim Toplamı(a)		Yüzde*
	E	K	Top.	E	K	Top.	Sayı		
İlahiyat Fakültesi	-	-	-	-	-	-	-		-

<b>5.1.5- Öğrenci Kontenjanları</b>				
Birim Adı	ÖSS Kontenjanı	ÖSS sonucu Yerleşen	Boş Kalan	Doluluk Oranı
İlahiyat Fakültesi	280	274	6	97
<b>Toplam</b>	<b>280</b>	<b>274</b>	<b>6</b>	<b>97</b>

<b>5.1.6. Mezun Olan Öğrenci Sayıları (2017-2018 Eğitim-Öğretim Yılı)</b>									
Birim Adı	I. Öğretim			II. Öğretim			Toplam		Genel Toplam
	E	K	Top.	E	K	Top.	Kız	Erkek	
İlahiyat Fakültesi	18	36	54	24	29	53	60	42	102
<b>Toplam</b>	<b>18</b>	<b>36</b>	<b>52</b>	<b>24</b>	<b>29</b>	<b>53</b>	<b>60</b>	<b>42</b>	<b>102</b>

<b>5.1.7. Normal Öğrenim Süresinde İçinde Mezun Olan Öğrenci Sayıları (2017-2018 Eğitim-Öğretim Yılı)</b>						
Birim Adı	I. Öğretim		II. Öğretim		Toplam	Genel

	E	K	Top.	E	K	Top.	Kız	Erkek	Topla m
İlahiyat Fakültesi	18	36	54	24	29	53	60	42	102
<b>Toplam</b>	<b>18</b>	<b>36</b>	<b>52</b>	<b>24</b>	<b>29</b>	<b>53</b>	<b>60</b>	<b>42</b>	<b>102</b>

**5.1.8. Normal Öğrenim Süresinde İçinde Mezun Olması Gereken Öğrenci Sayıları  
(2017-2018 Eğitim-Öğretim Yılı)**

Birim Adı	I. Öğretim			II. Öğretim			Toplam		Genel Topla m
	E	K	Top.	E	K	Top.	Kız	Erkek	
İlahiyat Fakültesi	23	41	74	30	34	65	75	53	128
<b>Toplam</b>	<b>23</b>	<b>41</b>	<b>74</b>	<b>30</b>	<b>34</b>	<b>65</b>	<b>75</b>	<b>53</b>	<b>128</b>

**5.1.9. Mezun Bilgileri Dağılımı**

İşe yerleşmiş mezun sayısı	45
Mezun derneğine üye sayısı	-

**5.1.10. Lisans programlara kabul edilen öğrencilerin niteliği**

Lisans Programlarına giriş sıralamasının ortalaması	-
Lisans programlarını kazanan öğrenci sayısı/tercihleri arasında ilgili lisans programına başvuran öğrenci sayısı	-

**5.1.11. Lisans Programlarında Yan Dal ve Çift Ana Dal Programları**

<b>Lisans Programlarında Yan Dal ve Çift Ana Dal Program Sayısı</b>	
Çift ana dala izin veren lisans programı sayısı	

Yan dala izin veren lisans programı sayısı	
<b>Lisans Programlarında Yan Dal ve Çift Ana Dal Programlarına Katılan Öğrenci Sayısı</b>	
Çift ana dal öğrenci sayısı	
Yan dal lisans öğrenci sayısı	

### 5.1.12. Programların Sürekli İzlenmesi ve Güncellenmesi

Akredite program sayısı	
Akredite olmayan programlarda sürekli iyileştirme (PUKÖ) çevrimlerini kapatan program sayısı	

### 5.1.13. Yüksek Lisans ve Doktora Programları

Enstitülerdeki Öğrencilerin Yüksek Lisans (Tezli/ Tezsiz) ve Doktora Programlarına Dağılımı					
Birim Adı	Programı	Yüksek Lisans Öğrenci Sayısı		Doktora Öğrenci Sayısı	Toplam
		Tezli	Tezsiz		
<b>Fen Bil.Enstitüsü</b>	Matematik				
“	Biyoloji				
“	Kimya				
“	Fizik				
“	Orta Öğretim				
“	İlk Öğretim				
“	Orman Müh.				
<b>Sosyal Bil.Enstitüsü</b>	Eğitim Bil.				
“	İlköğretim				
“	Türk Dili Edb.				
“	Tarih				
“	İşletme				
“	İlahiyat	64			
“	İktisat				
“	Batı Dilleri				
“	Kamu Yönt.				
“	Piyano				

“	Orta Öğretim				
<b>Sağlık Bil.Enstitüsü</b>	Anatomi				
“	Besin Hijyeni				
“	Biyokimya				
“	Cerrahi				
“	Farmak.-Toks.				
“	Fizyoloji				
“	Hay.Besl.Besl.Hast.				
“	Histoloji				
“	İç Hastalıkları				
“	Mikrobiyoloji				
“	Parazitoloji				
“	Zootekni				
<b>TOPLAM</b>					

#### 5.1.14. Enstitülerdeki Öğrencilerin Yüksek Lisans (Tezli/ Tezsiz) ve Doktora Alan Dağılımı

Birim Adı	Yüksek Lisans		Doktora	Toplam
	Tezli	Tezsiz		
Beşeri ve Sosyal Bilimler Programları Toplam Lisansüstü Öğrenci Sayısı				
Doğa ve Mühendislik Bilimleri Programları Toplam Lisansüstü Öğrenci Sayısı				
Sağlık Bilimleri Programları Toplam Lisansüstü Öğrenci Sayısı				

#### 5.1.15. Yüksek Lisansa ve Doktora Başvuran Öğrenci Sayıları (2017-2018)

Birim Adı	Yüksek lisansa başvuran öğrenci sayısı	Yüksek lisansa kabul edilen öğrenci sayısı	Doktora başvuran öğrenci sayısı	Doktora kabul edilen öğrenci sayısı	TOPLAM
Fen Bilimleri Enstitüsü					

Sağlık Bilimleri Enstitüsü					
Sosyal Bilimler Enstitüsü					

### 5.1.16. Disiplinlerarası Lisansüstü Program

Disiplinlerarası tezli yüksek lisans program sayısı	
Disiplinlerarası tezsiz yüksek lisans program sayısı	
Disiplinlerarası toplam doktora program sayısı	

### 5.1.17. Yabancı Uyruklu Öğrencilerin Sayısı ve Bölümleri

	Kadın	Erkek	Toplam
Fakülteler			
Yüksekokullar			
Enstitüler			
Meslek Yüksekokulları			
<b>TOPLAM</b>			

### 5.1.18. Disiplin Cezası Alan Öğrencilerin Sayısı ve Aldıkları Cezalar

Yük. Öğ. Çıkarma	2 Yarı Yıl Uzakl.	1 Yarı Yıl Uzakl.	1 Hafta- 1 Ay Arası Uzakl.	Kınama	Uyarma	TOPLAM
-	-	3	2	7	7	19




### 5.1.19.Yatay Geçişle Üniversitemize Gelen Öğrenci Sayısı

Programın Adı	Öğrenci Sayısı
İLAHİYAT	55
<b>TOPLAM</b>	<b>55</b>

### 5.1.20. Dikey Geçişle Üniversitemize Gelen Öğrenci Sayısı

Programın Adı	Öğrenci Sayısı
İLAHİYAT	18
<b>TOPLAM</b>	<b>18</b>

### 5.1.21.Üniversiteden Ayrılan Öğrenci Sayısı

Programın Adı	Kendi İsteği İle Ayrılan	Öğr. Ücr. ve Katkı Payı Yatırmayanlar	Başarısızlık (Azami Süre vb.)	Yük. Öğr. Çıkarma	Yatay Geçiş	Diğer	Toplam
<b>Önlisans Programları</b>							
<b>Lisans Programları</b>							
İLAHİYAT	20				18		<b>38</b>
<b>Lisansüstü Programları</b>							

### 5.1.22. Yaz Okulu Açılan Programlar ve Ders Alan Öğrenciler

PROGRAM ADI	ÖĞRENCİ SAYISI	AÇILAN DERS SAYISI
İLAHİYAT	230	88
İDKAB	6	9
<b>TOPLAM</b>	<b>236</b>	<b>97</b>

### 5.1.23. Lisans/Lisansüstü/Doktora Öğrenci Sayısı/ Öğretim Elemanı Sayısına Oranı

3.15 - Öğrenci Oranları	Öğrenci sayısı	Öğretim Elemanı Sayısı	Öğrenci Sayısı/ Öğretim Elemanı Sayısı
Beşeri ve sosyal bilimler Lisans ve Lisansüstü Programların Öğrenci Sayısı/ Öğretim Elemanı Sayısı	1642/30	30	149
Beşeri ve Sosyal Bilimler Lisans ve Lisansüstü Programların Öğrenci Sayısı/ Öğretim Üyesi Sayısı	1642/11	30	149
Doğa ve Mühendislik Bilimleri Lisans ve Lisansüstü Programların Öğrenci Sayısı/ Öğretim Elemanı Sayısı			
Doğa ve Mühendislik Bilimleri Lisans ve Lisansüstü Programların Öğrenci Sayısı/ Öğretim Üyesi Sayısı			
Sağlık Bilimleri Lisans ve Lisansüstü Programların Öğrenci Sayısı/ Öğretim Elemanı Sayısı			
Sağlık Bilimleri Lisans ve Lisansüstü Programların Öğrenci Sayısı/ Öğretim Üyesi Sayısı			
Önlisans Programların Öğrenci Sayısı/Öğretim Elemanı Sayısı			
Lisansüstü Programlardaki Öğrenci Sayısı/Lisans Programlarındaki Öğrenci Sayısı	64/1578	30	149
Lisansüstü Programlardaki Öğrenci Sayısı/Toplam Öğrenci Sayısı	64/1642	30	149
Öğrenci Sayısı/Öğretim Elemanı Sayısı	1578/30	30	149

Doktora mezun sayısı/öğretim üyesi sayısı	-	-	
Doktora programındaki öğrenci sayısı/öğretim üyesi sayısı	-	-	
Yabancı Uyruklu Öğrenci Sayısı/Toplam Öğrenci Sayısı	-/1578	30	149
Yabancı Uyruklu Öğretim elemanı Sayısı/Toplam Öğretim elemanı Sayısı	4/30	30	149

#### 5.1.24. Öğretim Üyesi Başına Haftalık Ortalama Ders Yüğü Miktarı (2017-2018)

Güz Dönemi		Bahar Dönemi	
Öğretim Elemanı Sayısı	Haftalık Ders Saati	Öğretim Elemanı Sayısı	Haftalık Ders Saati
14	28	14	30

#### 5.1.25. Kısmi Zamanlı Öğrenci Çalıştırma Programı Öğrenci Sayıları

Okuduğu Bölüm	Çalıştığı Birim	Kontenjanı
-	-	-
	<b>TOPLAM</b>	

\*Sağlık Kültür ve Spor Daire Başkanlığı tarafından doldurulacaktır

#### 5.1.26. Yemek Bursundan Yararlanan Öğrenci Sayısı

Öğrencinin Bağlı Olduğu Okul	Bursiyer Sayısı
-	-
<b>TOPLAM</b>	

\*Sağlık Kültür ve Spor Daire Başkanlığı tarafından doldurulacaktır.

### 5.1.27. Öğrenci kulüpleri faaliyetleri

Kulüp Adı	Düzenlenen Etkinlikler
-	-

### 5.1.28. Kültür, Sanat ve Sportif Etkinlikler

#### 1- Öğrencilere Yönelik Düzenlenen Sportif Etkinlikler

	Etkinliğin Adı	Müsabakalara Katılan Kişi Sayısı	Kazanılan Madalya Sayısı
Öğrenci			
Personel			
<b>TOPLAM</b>			

Sağlık Kültür ve Spor Daire Başkanlığı tarafından doldurulacaktır.

#### 2. Öğrencilere Yönelik Düzenlenen Kültürel Etkinlikler

Etkinliğin Türü	Etkinliğin Adı	Düzenlenme Tarihi	Yapıldığı Yer	Katılan Öğrenci Sayısı
Konser				
Tiyatro				
Turnuva				
Gezi				
Sergi				

<b>Festival</b>				
<b>Şenlik</b>				
<b>Diğer</b>				

### 5.2. İdari Hizmetler:

(Görev ve sorumluluklarına ilişkin açıklama yapılacak)

Akademik ve idari personelin atama görev uzatma yurt içi ve yurt dışı görevlendirmeleri ve emeklilik nakil terfi işlemleri personel işleri birimi tarafından yapılmaktadır. Öğrencilerimizin notları mezuniyet ilişik kesme yatay ve dikey geçiş işlemleri öğrenci işleri birimi tarafından yapılmaktadır.

Fakültemizin eğitim öğretim ve idari binalarının temizlik bakım onarım tadilatlarının yaptırılması bahçe bakım temizliğinin yapılması kanun yönetmenlik ve yönergelerin takip edilerek uygulanması ile ilgili çalışmalarının yapılması.

### 5.3- Sağlık Hizmetleri

	YATAK SAYISI	HASTA SAYISI	TETKİK SAYISI
ACİL SERVİS HİZMETLERİ			
YOĞUN BAKIM			
KLİNİK			
AMELİYAT SAYISI			
POLİKLİNİK HASTASI SAYISI			
LABORATUAR HİZMETLERİ			
RADYOLOJİ ÜNİTESİ HİZMETLERİ			
NÜKLEER TIP BÖLÜMÜNDE VERİLEN HİZMETLER			
MEDİKO SOSYAL POLİKLİNİK HASTA SAYISI			

## 5.4. Diğer Hizmetler :

**6. Mali Yönetim ve Harcama Öncesi Kontrol Sistemi:** Harcama biriminde süreç kontrolü yapılır.Süreç kontrolünde her bir işlem daha önce ki işlemlerin kontrolünü içerecek şekilde tasarlanır ve uygulanır.

**A. İDARENİN AMAÇ VE HEDEFLER** Amaçlar Üniversitemizin genel ve özel amaçlarını gerçekleştirmek üzere, üzerine düşen tüm görevleri yapar faaliyet raporunun hazırlanmasında emeği geçen çağ bilimsel teknolojik sosyal ve kültürel değişimlerini takip eden bu değişiklikleri mesleğinde ve yaşamında uygulayabilme yeteneğine sahip nitelikli öğretim üyelerini ve görevlilerinin yetişmesini sağlamak

## B. TEMEL POLİTİKALAR VE ÖNCELİKLER

### Politikalar :

- 1.Eğitim-öğretimde kaliteyi gözetlemek
- 2.bilimsel araştırma ve uygulamaları teşvik etmek
- 3.Akademik Liyakatta önem vermek
- 4.Başarıyı önemsemek,

### Öncelikler :

- 1.Çağdaş eğitim ve öğretimin gerektirdiği kaliteli eğitim-öğretim hizmetlerini verebilmesi için fiziki mekanların sağlanması,
- 2.Derslik ve Laboratuvarların alt yapı ve donanımların geliştirilmesi,
- 3.Makine-teçhizat ve malzeme eksikliklerinin giderilmesi,
- 4.Öğretim üyesi sayısını arttırarak öğretim üyesine başına düşen öğrenci sayısı oranını en iyi seviyelere getirmek.

## C. DİĞER HUSUSLAR

### III. FAALİYETLERE İLİŞKİN BİLGİ VE DEĞERLENDİRMELER

#### A. MALİ BİLGİLER

##### 1. Bütçe Uygulama Sonuçları

##### 1.1 Bütçe Giderleri

	2017 YILI					TOPLAM ÖDENEĞE GÖRE GERÇEKLEŞME ORANI
	BÜTÇE BAŞLANGIÇ ÖDENEĞİ	YIL İÇİNDE EKLENEN	YIL İÇİNDE DÜŞÜLEN	TOPLAM ÖDENEK	HARCAMA	
<b>BÜTÇE GİDERLERİ TOPLAMI</b>	<b>398.314,00 TL</b>	<b>30.000,00 TL</b>	-	<b>428.914,00 TL</b>	<b>428.914,00 TL</b>	<b>%100</b>
<b>01 - PERSONEL GİDERLERİ</b>	<b>351.550,00 TL</b>	-	-	<b>351.550,00 TL</b>	<b>351.550,00 TL</b>	<b>%100</b>
<b>02 - SOSYAL GÜVENLİK KURUMLARINA DEVLET PRİMİ GİDERLERİ</b>	<b>46.000,00 TL</b>	-	-	<b>46.000,00 TL</b>	<b>46.000,00 TL</b>	<b>%100</b>
<b>03 - MAL VE HİZMET ALIM GİDERLERİ</b>	<b>1.364,00 TL</b>	<b>30.000,00 TL</b>	-	<b>31.364,00 TL</b>	<b>31.364,00 TL</b>	<b>%100</b>
<b>05 - CARİ TRANSFERLER</b>	-	-	-	-	-	-
<b>06 - SERMAYE GİDERLERİ</b>	-	-	-	-	-	-

Her birim kendi bilgilerinin, Strateji Geliştirme Daire Başkanlığı tüm Üniversiteye ait bilgileri dolduracaktır.

## 1.2-Bütçe Gelirleri

	2018 BÜTÇE TAHMİNİ	2018 TAHSİLAT TOPLAMI	GERÇEK. ORANI
	YTL	YTL	%
<b>BÜTÇE GELİRLERİ TOPLAMI</b>	-	-	-
<b>01 – VERGİ GELİRLER</b>	-	-	-
<b>03 – TEŞEBBÜS VE MÜLKİYET GELİRLERİ</b>	-	-	-
<b>04 – ALINAN BAĞIŞ VE YARDIMLAR</b>	-	-	-
<b>05- DİĞER GELİRLER</b>	-	-	-
<b>06- SERMAYE GELİRLERİ</b>	-	-	-
<b>09 – RED VE İADELER</b>	-	-	-

Her birim kendi bilgilerini, Strateji Geliştirme Daire Başkanlığı tüm Üniversiteye ait bilgileri dolduracaktır.

## 1.3- Öz Gelirler

Öz Gelir						
	Bütçe Ödeneği	Serbest Ödenek (b)	Gerçekleşme Durumu % (a*100)/ b	Kesin Harcama(a)	Kalan Ödenek	Açıklama
<b>Bilimsel Araştırmalar</b>	-	-	-	-	-	-
<b>SKS Bütçesi</b>	-	-	-	-	-	-
<b>Yaz Okulu</b>						
<b>İkinci Öğretim</b>	237.800.00 TL	195.000.00 TL	%95	193.000.00 TL	2.000.00 TL	-
<b>Kira Gelirleri</b>	-	-	-	-	-	-
<b>TOPLAM</b>	237.800.00 TL	195.000.00 TL	%95	193.000.00 TL	2.000.00 0 TL	-

\*Her birim kendi bilgilerini, Strateji Geliştirme Daire Başkanlığı tüm Üniversiteye ait bilgileri dolduracaktır.



## 2. Mali Tablolara İlişkin Açıklamalar

(Birim iç ve dış mali denetim (yapıldı ise) raporlarında yer alan tespit ve değerlendirmeler ile bunlara karşı alınan veya alınacak önlemler ve yapılacak işlemlere bu başlık altında yer verilir.)

Fakültemiz Gelir-Gider-Varlık Yükümlülüklerine ilişkin mali karar ve işlemlerinin 2018 yılı bütçesi bütçe tertibi kullanılabilir ödenek tutarı, harcama programı finansman programı merkezi yönetim bütçe kanunu ve diğer mali mevzuat hükümlerine uygunluğu mali denetime uygunluğu esas alınmıştır.

### Üniversitemiz Kaynaklarının Kullanımı

<b>2.1. Yakacak Alımları</b>	
<b>BİRİM ADI</b>	<b>HARCAMA</b>
-	-
Toplam	

<b>2.1.1. Kapalı Alana (m<sup>2</sup>) ve Personel Başına Düşen Yakacak Tüketimi</b>			
	<b>Harcama TL</b>	<b>(Personel Sayısı)/Yıllık Harcama TL</b>	<b>(Kapalı Alan)/Yıllık Harcama TL</b>
<b>Yakıt Gideri</b>	-	-	-

<b>2.2. Ulaşım Giderleri</b>		
<b>Ulaşım Giderleri</b>	<b>Personel sayısı</b>	<b>Ulaşım Gideri/ Personel sayısı</b>
-	-	-

<b>2.3. Su Giderleri</b>	
<b>Birim Adı</b>	<b>Harcama</b>
-	-


### 2.3.1. Başına ve Kapalı Alana(m<sup>2</sup>) Düşen Su Tüketimi

	Harcama TL	Personel Sayısı/Yıllık Harcama TL	m <sup>2</sup> Alana / Düşen Yıllık Harcama TL
Su Gideri	-	-	-

### 2.4. Elektrik Gideri

Birim Adı	Harcama
-	-

### 2.4.1. Personel Başına ve Kapalı Alana(m<sup>2</sup>) Düşen Elektrik Tüketimi

	Harcama TL	( Personel Sayısı)/Yıllık Harcama TL	m <sup>2</sup> (Kapalı Alana)/Yıllık Harcama TL
Elektrik Gideri	-	-	-

### 2.5. Telefon Harcamaları

Birim Adı	Harcama
İlahiyat Fakültesi	800 TL

### 2.5.1. Personel Başına Düşen Telefon Harcamaları

	Harcama TL	Telefon Hattı Sayısı	( Personel Sayısı)/Yıllık Harcama TL	Telefon Hattı/ Yıllık Harcama TL
Telefon Harcamaları	800 TL	2	0,05 TL	0,001

### 2.6. İhale kanunu Çerçevesinde ve Doğrudan Teminle Yapılan Alımlar

#### 2.6.1. İhale kanunu Çerçevesinde Yapılan Alımlar

İhale Türü	Açık İhale Usulü		Bel.İst.Ar.İhale Usulü		Pazarlık Usulü	
	İhale Sayısı	İhale Tutarı	İhale Sayısı	İhale Tutarı	İhale Sayısı	İhale Tutarı
Mal Alımı	-	-	-	-	-	-
Hizmet Alımı	-	-	-	-	-	-
Yapım İşi	-	-	-	-	-	-
<b>TOPLAM</b>	-	-	-	-	-	-

Birimler kendi yaptıkları ihaleleri bildirecek, merkezden yapılan ihaleler, merkez birimce bildirilecektir. KDV dahil tutarlar dikkate alınacaktır.

### 2.6.2. Doğrudan Temin 4734 22. Md. Alım

Alım Türü	Alım Sayısı	Tutarı
Mal Alımı	10	82.000,00TL
Hizmet Alımı	5	7.760,49TL
Yapım İşi	-	
<b>TOPLAM</b>	15	

Birimler kendi yaptıkları ihaleleri bildirecek, merkezden yapılan ihaleler, merkez birimce bildirilecektir. KDV dahil tutarlar dikkate alınacaktır.

### 2.7. Üniversitemizin Birim Bazında Yurtiçi ve Yurtdışında Görevlendirilen Personel ve Ödenen Tutar

Birimin Adı	Sayısı	Yurtiçi Geçici	Sayısı	Yurtiçi Sürekli	Sayısı	Yurtdışı Geçici
İlahiyat Fakültesi	11	5.441,25	1	2.571,23	-	-

**3. Mali Denetim Sonuçları :** Fakültemizde 2018 yılı içerisinde mali denetim gerçekleştirilmemiştir.

### 4. Diğer Hususlar

## B. PERFORMANS BİLGİLERİ

1. Faaliyet ve Proje Bilgileri
2. Faaliyet Bilgileri

### 1.1.1. Biriminiz Tarafından Düzenlenen Etkinlikler

Etkinlik Türü	Düzenlenen Etkinliğin Adı	Düzenleme Tarihi
Sempozyum ve Kongre	Karşılıklı Alimler Sempozyumu	<b>20-21 Ekim 2018</b>
	III. Uluslararası Ebul Hasan Harakani Sempozyumu	<b>27-29 Ekim 2018</b>
Konferans	Can Veren Pervaneler	31-10-2018
Panel		



#### 1.1.4. Sürekli Eğitim Merkezinin Yıllık Eğitim Saati

Etkinliği Adı	Eğitim Saati

#### 1.1.5. Kurumda Eğitimcilerin Eğitimine Yönelik Düzenlenen Program

Kurumda eğitimcilerin eğitimine yönelik düzenlenen program sayısı	-
Kurumda eğitimcilerin eğitimi programı kapsamında eğitim alan öğretim üyesi	-
Kurumda yürütülen eğitimcilerin eğitimi programından memnuniyet oranı (% olarak)	-

### 1.2.Yayınlarla İlgili Faaliyet Bilgileri

1.2.1.YAYIN TÜRÜ	SAYISI
Uluslar arası Makale	14
Ulusal Makale	33
Uluslar arası Bildiri	25
Ulusal Bildiri	-
Kitap	15

#### 1.2.2. Biriminizde Çalışan Akademik Personel Tarafından SCI Expanded, SCI , SSCI, AHCI Kapsamındaki Dergilerde Yayınlanan Makale Sayısı




Dış İlişkiler Birimince Doldurulacaktır.

<b>1.3.2. Değişim Programına Katılım Sayısı</b>	
Değişim Programı	Değişim Programına Katılım Sayısı
Erasmus Gelen öğrenci sayısı (Öğrenim ve staj hareketliliği)	-
Erasmus Gelen öğretim elemanı sayısı (Ders verme ve eğitim alma)	-
Erasmus Giden öğrenci sayısı (Öğrenim ve staj hareketliliği)	-
Erasmus Giden öğretim elemanı sayısı (Ders verme ve eğitim alma)	-
Farabi Gelen Öğrenci Sayısı	-
Farabi Giden Öğrenci Sayısı	-
Mevlana gelen öğrenci sayısı	-
Mevlana Giden Öğrenci Sayısı	-
Mevlana Gelen öğretim elemanı	-
Mevlana Giden öğretim elemanı	-

#### **1.4.Yatırım ve Bilimsel Araştırma Proje Sayıları**

<b>1.4.1. Bilimsel Araştırma Proje Sayısı</b>					
PROJELER	2018				
	Önceki Yıldan Devreden Proje	Yıl İçinde Eklenen Proje	Toplam	Yıl İçinde Tamamlanan Proje	Toplam Ödenek YTL
DPT	-	-	-	-	-
TÜBİTAK	-	-	-	-	-
A.B.	-	-	-	-	-



<b>Bilimsel Araştırma Projeleri</b>			3	3	3	17.000,00 TL
<b>Bütçesi Olan Sosyal Sorumluluk Projelerinin Sayısı</b>	-	-	-	-	-	-
<b>Diğer</b>	-	-	-	-	-	-
<b>Toplam</b>	-	-	-	-	-	-

\*Her birim kendi bilgilerini, Bilimsel Araştırma Projeleri Koordinatörlüğü tüm Üniversiteye ait bilgileri dolduracaktır.

<b>1.4.2. Yatırım Projeleri Sayısı</b>					
<b>PROJELER</b>	<b>2018</b>				
	<b>Önceki Yıdan Devreden Proje</b>	<b>Yıl İçinde Eklenen Proje</b>	<b>Toplam</b>	<b>Yıl İçinde Tamamlanan Proje</b>	<b>Toplam Ödenek YTL</b>
<b>DPT</b>	-	-	-	-	-
<b>TÜBİTAK</b>	-	-	-	-	-
<b>A.B.</b>	-	-	-	-	-
<b>Bilimsel Araştırma Projeleri</b>	-	-	-	-	-
<b>Diğer</b>	-	-	-	-	-
<b>Toplam</b>	-	-	-	-	-

<b>1.4.3. Desteklenen Projeler</b>					
<b>PROJELER</b>	<b>2018</b>				
	<b>Tamamlanan Proje Sayısı</b>	<b>Devam Eden Proje Sayısı</b>	<b>Öğretim Üyesi Sayısı</b>	<b>Yıllık Bütçesi</b>	<b>Toplam Bütçesi</b>
<b>Dış Destekli Proje</b>	-	-	-	-	-

Kontratlı Proje Sayısı	-	-	-	-	-
Uluslararası İşbirlikli Proje Sayısı	-	-	-	-	-

#### 1.4.4. Alınan Patent Sayısı

Alınan Patent Belgesi	Öğretim Elemanı Sayısı	Patent Belge Sayısı
Ulusal Patent Belge Sayısı	-	-
Uluslararası Patent Belge Sayısı	-	-

#### 1.4.5. Faydalı Model/Endüstriyel Tasarım Belgesi Sayısı

	Öğretim Elemanı Sayısı	Belge Sayısı
Faydalı Model ve Endüstriyel Tasarım Belgesi	-	-

#### 1.4.6. TÜBA ve TÜBİTAK ödüllü öğretim üyesi sayısı (TÜBA çeviri ödülü hariç)

TÜBA ve TÜBİTAK ödüllü öğretim üyesi sayısı (TÜBA çeviri ödülü hariç)	Sayısı
-	-

<b>1.4.7. Teknopark'da Faal Firma</b>	<b>Sayısı</b>
Faal olan öğretim üyesi teknoloji şirketi sayısı	-

<b>1.5. 2018 Yılı İdari ve Adli Dava Dağılımı</b>				
	Açılan İdari	Dava Adli	Sonuçlanan İdari	Dava Adli
Akademik personel	-	-	-	-
İdari Personel	-	-	-	-
Öğrenci	-	-	-	-
Kurum	-	-	-	-
TOPLAM	-	-	-	-

Hukuk Müşavirliği dolduracaktır.

## **2- Performans Sonuçları Tablosu**

<b>Performans Göstergesi Sonuçları (PGS) Formu</b>					
<b>İdare Adı</b>		<b>38.45 - KAFKAS ÜNİVERSİTESİ</b>			
<b>Performans Hedefi</b>	<b>Performans Göstergesi</b>	<b>Açıklama</b>	<b>Hedeflenen Gösterge Düzeyi</b>	<b>Yılsonu Gerçekleşme Düzeyi</b>	<b>Gerçekleşme Durumu</b>



**Performans Hedefi İzleme ve Değerlendirme (PHİD) Formu**

<b>Yıl/Dönem</b>		<b>2018</b>							
<b>İdare Adı</b>		38.45 – KAFKAS ÜNİVERSİTESİ							
<b>Performans Hedefi</b>									
<b>Sıra</b>	<b>Performans Göstergeleri</b>	<b>Hedef (a)</b>	<b>Yılsonu Gerçekleşme Tahmini (b)</b>	<b>Gerçekleşme</b>					<b>Gerçekleşme Durumu</b>
				<b>I. Üç Aylık</b>	<b>II. Üç Aylık</b>	<b>III. Üç Aylık</b>	<b>IV. Üç Aylık</b>	<b>Kümülatif ©</b>	
<b>1</b>									
<b>Değerlendirme</b>									

### 3. Performans Sonuçlarının Değerlendirilmesi

### 4. Performans Bilgi Sisteminin Değerlendirilmesi

## IV. KURUMSAL KABİLİYET VE KAPASİTENİN DEĞERLENDİRİLMESİ

- A- **ÜSTÜNLÜKLER** : 1- İnternet Bağlantılı bilgisayar ağının hem öğretim elemanları hemde öğrenciler tarafından kullanabilme olanağının bulunması  
2-Öğrenci Yurtlarının merkez yerleşkeye yakın olması.
- B- **ZAYIFLIKLAR** : 1- Araştırma Altyapısının yetersizliği  
2-Çağın gereklerine uygun laboratuvar, kütüphane ve sosyal tesislerin yetersiz olması.

### C- DEĞERLENDİRME

- 1-Akademik ve İdari Çalışmaların liyakat ve başarısına önem vermek.
- 2-Evrensel değerlere ve insan haklarına saygılı olmak.
- 3-Etik anlayışa sahip olmak,
- 4-Gelişime açık bir yönetim politikası izlemek,
- 5-Kaynakları etkin kullanmak,
- 6-Kurumsal iletişime açık olmak.
- 7-Teknolojik gelişmelere açık olmak ve süreklilik.

- V. **ÖNERİ VE TEDBİRLER** : 2018 yılı ayrıntılı faaliyet raporu Kafkas Üniversitesi İlahiyat Fakültesi Misyon Vizyon amaç ve hedeflerini yanısıra faaliyetlerine ilişkin bilgi ve performans bilgilerini kurumsal kabiliyet ve kapasitesini ve değerlendirmesini içermektedir.

## **İÇ KONTROL GÜVENCE BEYANI**

Üst yönetici olarak yetkim dahilinde;

Bu raporda yer alan bilgilerin güvenilir, tam ve doğru olduğunu beyan ederim.

Bu raporda açıklanan faaliyetler için bütçe ile tahsis edilmiş kaynakların, etkili, ekonomik ve verimli bir şekilde planlanmış amaçlar doğrultusunda ve iyi mali yönetim ilkelerine uygun olarak kullanıldığını ve iç kontrol sisteminin idari ve mali kararlar ile bunlara ilişkin işlemlerin yasallık ve düzenliliği hususunda yeterli güvenceyi sağladığını ve kurumumuzda süreç kontrolünün etkin olarak uygulandığını bildiririm.

Bu güvence, üst yönetici olarak sahip olduğum bilgi ve değerlendirmeler, iç kontroller, iç denetçi raporları ile Sayıştay raporları gibi bilgim dahilindeki hususlara dayanmaktadır.

Burada raporlanmayan, idarenin menfaatlerine zarar veren herhangi bir husus hakkında bilgim olmadığını beyan ederim. (Kars-.../.../2018)