

## 2019 YILI İDARE FAALİYET RAPORU TASLAĞI

## İÇİNDEKİLER

### İÇİNDEKİLER

#### I- GENEL BİLGİLER

- A. Misyon ve Vizyon
- B. Yetki, Görev ve Sorumluluklar
- C. İdareye İlişkin Bilgiler
  - 1-Fiziksel Yapı
  - 2-Örgüt Yapısı
  - 3 -Bilgi ve Teknolojik Kaynaklar
  - 4- İnsan Kaynakları
  - 5- Sunulan Hizmetler
  - 6- Yönetim ve İç Kontrol Sistemi

#### II- AMAÇ VE HEDEFLER

- A- İdarenin Amaç ve Hedefleri
- B- Temel Politikalar ve öncelikler
- C- Diğer Hususlar

#### III- FAALİYETLERE İLİŞKİN BİLGİ VE DEĞERLENDİRMELER

- A- Mali Bilgiler
  - 1- Bütçe Uygulama Sonuçları
  - 2- Temel Mali Tablolara İlişkin Açıklamalar
  - 3- Mali Denetim Sonuçları
  - 4- Diğer Hususlar
- B- Performans Bilgileri
  - 1- Faaliyet ve Proje Bilgileri
  - 2- Performans Sonuçları Tablosu
  - 3- Performans sonuçlarının Değerlendirilmesi
  - 4- Performans Bilgi sisteminin Değerlendirilmesi
  - 5- Diğer Hususlar

#### IV- KURUMSAL KABİLİYET VE KAPASİTENİN DEĞERLENDİRİLMESİ

- A- Üstünlükler
- B- Zayıflıklar
- C- Değerlendirme

#### V. ÖNERİ VE TEDBİRLER

- İç Kontrol Güvence Beyanı

## SUNUŞ

### 1. GENEL BİLGİLER

#### A. MİSYON VE VİZYON

##### **Misyon :**

Başta temel İslâmî ilimler olmak üzere, din bilimleri alanında özgün ve objektif araştırmalar yapmak ve yayımlamak; İslâm kültürüne vakıf donanımlı, alanında ehil uzmanlar, din bilgisi öğretmenleri ve din görevlileri yetiştirmek. Bilimsel ve teknik gelişmelere paralel, değişen dünya düzeni içinde sosyal ve kültürel gelişmeleri göz ardı etmeden millî, dinî, ahlâkî ve tarihî değerlerimizi koruyup geliştirmek; insanımızın maddî-manevî kalkınmasını temin edecek değerlerle toplumumuzu donatmak.

##### **Vizyon :**

Evrensel İslâmî değerleri, asrımızın ve toplumumuzun ihtiyaç ve anlayışına uygun bir tarzda ve akademik ölçütler çerçevesinde ele alan; temel İslâmî kaynaklar ve bilimsel mantık içinde yorumlayan; tarihten tevarüs ettiği sorumlulukla, edindiği bilgi, tecrübe ve kazanımları mikro âlemde ferdi, makro âlemde toplumu tatmin ve huzura kavuşturacak bir biçimde sunan; bölgesinde olduğu kadar ulusal ve uluslararası düzeyde her yönüyle örnek bir yükseköğretim kurumu olmaktır.

#### B. YETKİ, GÖREV VE SORUMLULUKLAR

##### **Yetki:**

Fakültemiz kurumsal misyon, vizyon, hedef ve amaçlarına yönelik tüm işlevlerini gerçekleştirirken, 2547 Sayılı Yükseköğretim Kanunu ile diğer ilgili kanunlar, yönetmelikler, kanun hükmünde kararnameler ve mevzuat hükümleri çerçevesinde yetki kullanmaktadır.

##### **Görev:**

Çağdaş uygarlık ve eğitim öğretim esaslarına dayanan bir düzen içinde, toplumun ihtiyaçları ve kalkınma planları ilke ve hedeflerine uygun ve ortaöğretime dayalı çeşitli düzeylerde eğitim öğretim, bilimsel araştırma, yayım ve danışmanlık yapmak, kendi ihtisas gücü ve maddi kaynaklarını rasyonel, verimli ve ekonomik şekilde kullanarak millî eğitim politikası ve kalkınma planları ilke ve hedefleri ile Yükseköğretim Kurulu tarafından yapılan plan ve programlar doğrultusunda, ülkenin ihtiyacı olan dallarda ve sayıda insan gücü yetiştirmek, toplumumuzun yaşam düzeyini yükseltici ve kamuoyunu aydınlatıcı bilim verilerini söz, yazı ve diğer araçlarla yaymak, yöremizin manevi değerlerini, tarihi ve kültürel yapımızı zenginleştirecek çalışma ve programlar yapmak, uygulamak ve yapılanlara katılmak, ilgili kurumlarla işbirliği yapmak ve çevre sorunlarına çözüm getirici önerilerde bulunmak, eğitim teknolojisini üretmek, geliştirmek, kullanmak.

Yükseköğretimin uygulamalı yapılmasına ait din eğitim öğretimi esaslarını geliştirmek, değerleri verimli çalıştırmak ve bu faaliyetlerin geliştirilmesine ilişkin gerekli düzenlemeleri teklif etmek.

## C. İdareye İlişkin Bilgiler

### 1- Fiziksel Yapı

#### 1.1.Kapalı Alanlar

KAPALI ALANIN ADI	KULLANIM ALANI	BÜRÜT ALANI
SARIKAMIŞ BEDEN EĞİTİMİ VE SPOR Y.O.		
FEN EDEBİYAT FAKÜLTESİ		
TIP FAKÜLTESİ ARAŞTIRMA HASTANESİ		
TIP FAKÜLTESİ MORFOLOJİ BİNASI		
REKTÖRLÜK BİNASI		
VETERİNER FAKÜLTESİ		
VETERİNER FAKÜLTESİ UYGULAMA ÇİFTLİĞİ		
HAYVAN HASTANESİ (KLİNİKLER)		
KAMPÜS ALT YAPISI		
MERKEZİ KAFETERYA		
SPOR SALONU		
STADYUM		
EĞİTİM FAKÜLTESİ		
İKTİSADİ VE İDARİ BİLİMLER FAKÜLTESİ		
KARS MESLEK YÜKSEKOKULU		
KAĞIZMAN MESLEK YÜKSEKOKULU		
LOJMAN		
MİSAFİRHANE		
SAĞLIK YÜKSEKOKULU		
KONSERVATUAR		
MERKEZİ ATÖLYELER		

GARAJ		
TOPLAM		

Yapı İşleri ve Teknik Daire Başkanlığı tarafından doldurulacaktır

<b>1.1.1. Fiziki Alan Toplamları</b>		
	<b>M2</b>	<b>Sayısı</b>
<b>Eğitim Alanları (Derslik vb.)</b>	620	19
<b>İdari Alanlar</b>	360	7
<b>Araştırma Alanları (Lab. Vb.)</b>		
<b>Sosyal Alanlar (kantin, kafeterya, yemekhane, spor salonu)</b>	300	1
<b>Toplam</b>		

<b>1.2. Eğitim Alanları</b>						
<b>Eğitim Alanı</b>	<b>Kapasitesi 0-50</b>	<b>Kapasitesi 51-75</b>	<b>Kapasitesi 76-100</b>	<b>Kapasitesi 101-150</b>	<b>Kapasitesi 151-250</b>	<b>Kapasitesi 251-Üzeri</b>
<b>Amfi</b>	0	0	0	0	0	1
<b>Sınıf</b>	12	7	2	0	0	0
<b>Bilgisayar Lab.</b>	0	0	0	0	0	0
<b>Diğer Lab.</b>	0	0	0	0	0	0
<b>Toplam</b>	12	7	2	0	0	1

<b>1.2.1. Teknoloji tabanlı sistemle desteklenen derslik sayısı (Görsel ve işitsel teknolojilerin kullanıldığı derslik sayısını ifade eder)</b>	
<b>Projeksiyonlu Derslik</b>	21
<b>Akıllı Tahta Olan Derslik</b>	
<b>Bilgisayar Lab.</b>	
<b>Diğer (Teknolojik Tabanlı Derslik Sayısı)</b>	1

<b>Toplam Derslik Sayısı</b>	<b>22</b>
------------------------------	-----------

1.2.3. Öğrenci Başına Düşen Derslik Alanı		
Derslik Alanı	Öğrenci sayısı	Derslik Alanı/ Öğrenci Sayısı
21	1519	72

1.3. Sosyal Alanlar			
	Alanı	Sayısı	Kapasitesi
<b>Kantin</b>	300	1	150
<b>Kafeterya</b>	0	0	
<b>Yemekhane (Öğrenci)</b>	0	0	
<b>Yemekhane (Personel)</b>	0	0	
<b>Misafirhane</b>	0	0	
<b>Lojmanlar</b>	0	0	Dolu Lojman Sayısı

1.4. Spor Alanları			
	Alanı	Sayısı	Kapasitesi
<b>Kapalı Spor Tesisleri</b>	0	0	
<b>Açık Spor Tesisleri</b>	0	0	

<b>1.5. Toplantı – Konferans Salonları</b>						
	<b>Kapasitesi 0–50</b>	<b>Kapasitesi 51–75</b>	<b>Kapasitesi 76–100</b>	<b>Kapasitesi 101–150</b>	<b>Kapasitesi 151–250</b>	<b>Kapasitesi 251–Üzeri</b>
<b>Toplantı Salonu</b>	1	-	-	-	--	-
<b>Konferans Salonu</b>	-	-	-	-	-	-
<b>Toplam</b>	<b>1</b>	-	-	-	-	-

### **1.6. Hizmet Alanları**

<b>1.6.1. Akademik Personel Hizmet Alanları</b>			
	<b>Sayısı (Adet)</b>	<b>Toplam Alanı (m2)</b>	<b>Kullanan Sayısı (Kişi)</b>
<b>Çalışma Odası</b>	<b>24</b>	<b>360</b>	<b>36</b>

Sayısını ve m2 Belirtiniz.

<b>1.6.2. İdari Personel Hizmet Alanları</b>			
	<b>Sayısı (Adet)</b>	<b>Toplam Alanı (m2)</b>	<b>Kullanan Sayısı (Kişi)</b>
<b>Çalışma Odası</b>	<b>4</b>	<b>130</b>	<b>5</b>

Sayısını ve m2 Belirtiniz

### **1.6.3. Ambar Alanları**

**Ambar Sayısı: 2**  
**Ambar Alanı: 170**

### **1.6.4. Arşiv Alanları**

**Arşiv Sayısı: -**  
**Arşiv Alanı: -**

### **1.6.5. Atölyeler**

**Atölye Sayısı: -**

**Atölye Alanı: -**

**1.7. Hastane Alanları**

- (a) Veteriner Fakültesi Hayvan Hastanesi)  
(b) Sağlık Uygulama ve Araştırma Hastanesi)

<b>Birim</b>	<b>Sayı (Adet)</b>	<b>Alan (m2)</b>
Acil Servis		
Yoğun Bakım		
Ameliyathane		
Klinik		
Laboratuvar		
Eczane		
Radyoloji Alanı		
Nükleer Tıp Alanı		
Sterilizasyon Alanı		
Mutfak		
Çamaşırhane		
Teknik Servis		
Hasta Odası		
Yemekhane		
Hastane Toplam Kapalı Alanı		

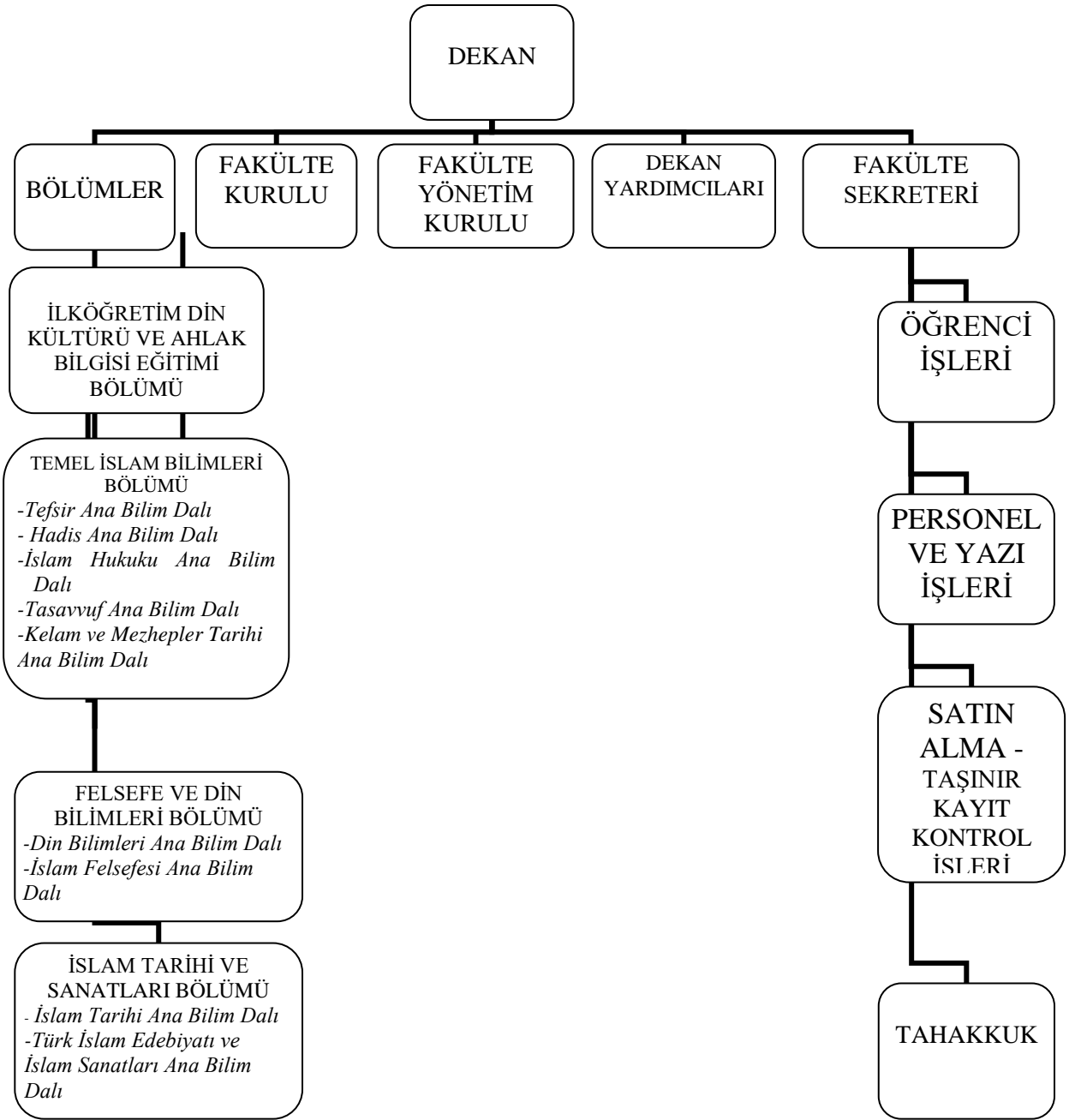


**1.8. BİRİM TAŞIT TABLOSU**

<b>Taşıtın Cinsi</b>	<b>Diferansiyeli</b>	<b>Göreve Tahsis Edilmiş, Kuruma Ait Taşıtlar</b>	<b>Göreve Tahsis Edilmiş, Hizmet Alımı Yoluyla Edinilmiş Taşıtlar</b>	<b>Adet</b>
Binek Otomobil (237 sayılı Taşıt Kanununa ekli (1) sayılı cetvelde yer alan Makamlar ile Devlet Protokol Hizmetlerinde kullanılmak üzere Dışişleri Bakanlığınca satın alınacak taşıtlar için).	4x2			
Binek Otomobil(237 sayılı Taşıt Kanununa ekli (1) sayılı cetvelde yer alan ilk üç sıradaki Makamlar için.)	4x2			
Binek Otomobil	4x2			
Station-Wagon	4x2			
Arazi Binek (En az 4, en çok 8 kişilik)	4x4			
Minibüs (Sürücü dahil en fazla 15 kişilik)	4x2			
Kaptı Kaçtı (Arazi)	4x4			
Pick-up (Kamyonet, şoför dahil 3 veya 6 kişilik)	4x2			
Pick-up (Kamyonet, arazi hizmetleri için şoför dahil 3 veya 6 kişilik)	4x4			
Panel	4x2			
Midibüs (Sürücü dahil en fazla 26 kişilik)	4x2			
Otobüs (Sürücü dahil en az 27 kişilik)	4x2			
Kamyon şasi-kabin tam yüklü ağırlığı en az 3.501 kg	4x2			
Kamyon şasi-kabin tam yüklü ağırlığı en az 12.000 kg	4x2			
Kamyon şasi-kabin tam yüklü ağırlığı en az 17.000 kg	6x2-6x4			
Ambulans (Tıbbi donanımlı)	4x2			
Ambulans arazi hizmetleri için	4x4			
Pick-up (Kamyonet) cenaze arabası yapılmak üzere	4x2			
Motorsiklet en az 45-250 cc.lik	-			
Motorsiklet en az 600 cc.lik	-			
Bisiklet	-			
Güvenlik önlemleri biner otomobil (Cinsi ve fiyatı Maliye Bakanlığınca belirlenir.)				
Güvenlik önlemleri servis taşıtı (Cinsi ve fiyatı Maliye Bakanlığınca belirlenir.)				

\* Birime tahsisli araç varsa ilgili birim araç bilgilerini yazacaktır. Tüm Üniversite için Yapı İşleri ve Teknik Daire Başkanlığı tarafından **doldurulacaktır**

## 2. Teşkilat Şeması



### 3- Bilgi ve Teknolojik Kaynaklar

Üniversitemizde Bilgi İşlem Dairesi Başkanlığı aracılığı ile bilişim alanında ağırlıklı olarak internet yoluyla bilgiye ulaşmanın sağlanması, elektronik posta, web hizmetleri verilmektedir. Fakültemizde de günümüz teknolojisine uygun bir şekilde öğrencilerimizin otomasyon sistemi de dâhil olmak üzere tüm hizmetlerden faydalanmasını sağlamaya çalışmaktadır.

#### 3.1. Yazılımlar

Fakültemizde kullanılan paket programlar aşağıda sunulmuştur.

<b>3.1.1. Paket Programları ve Bilgisayarlar</b>				
<b>Cinsi</b>	<b>İdari Amaçlı (Adet)</b>	<b>Eğitim Amaçlı (Adet)</b>	<b>Araştırma Amaçlı (Adet)</b>	<b>TOPLAM</b>
<b>Paket Programlar</b>	<b>1</b>	<b>2</b>	<b>-</b>	<b>3</b>

\* Her birim kendi bilgilerini, Üniversitenin tamamı için ise Bilgi İşlem Daire Başkanlığı tarafından doldurulacaktır.

<b>3.1.2. Mevcut Bilgisayarların Kullanımı</b>	<b>Sayısı</b>	
<b>Masaüstü Bilgisayar sayısı</b>	<b>22</b>	
<b>Dizüstü Bilgisayar Sayısı</b>	<b>30</b>	
<b>Sunucu Bilgisayar Sayısı</b>		

<b>3.1.3. Bilgisayar Laboratuvarı Bilgileri</b>		
<b>Birim Adı</b>	<b>Bilgisayar Laboratuvarı Sayısı</b>	<b>Laboratuvarda Bulunan Bilgisayar Sayısı</b>
<b>-</b>	<b>-</b>	<b>-</b>

### 3.1.4. Otomasyon Hizmetleri ve Teknik Servis Hizmetleri

Hizmet	Kullanılan Otomasyon/yazılımın Programının Adı	Kullanan Kişi Sayısı
Otomasyon Hizmetleri	-	-
Yazılım Programı	-	-
Diğer	-	-

\* Her birim kendi bilgilerini, Üniversitenin tamamı için ise Bilgi İşlem Daire Başkanlığı tarafından doldurulacaktır.

### 3.1.5. İnternet Erişimi ve Kullanımı

Kablosuz İnternet Erişiminin Yapıldığı Alan(m <sup>2</sup> )	360
Kurumsal Web Sayfasının Aldığı Ziyaretçi Sayısı	
Web Sayfası Olan Birim Sayısı	

\* Her birim kendi bilgilerini, Üniversitenin tamamı için ise Bilgi İşlem Daire Başkanlığı tarafından doldurulacaktır.

### 3.1.6. Yıllar İtibariyle Web Sayfasının Ziyaretçi Sayısı

2016 Yılı	2017 Yılı	2018 Yılı	2019 Yılı
-	-	-	-

NOT: Bilgi İşlem Daire Başkanlığı üniversitenin ana sayfasına ait bilgilere de yer verecektir.

### 3.2. Kütüphane Kaynakları

3.2.1. Bilgi Kaynakları	Sayı
Kitap	-
Basılı Dergi	-
E-Kitap (Kütüphanemize ait)	-
E-Kitap (Kullanım hakkı elimizde olan)	-
Tez	-
DVD / VCD / CD	-
Video Kaset	-
Kaset	-
Veri tabanı	--

\* Her birim kendi bilgilerini, Kütüphane ve Dokümantasyon Daire Başkanlığı tüm Üniversiteye ait bilgileri doldurulacaktır.

### 3.2.2. Kütüphane Kullanım Oranları

Kütüphane Adı	Kütüphaneden Yararlanan Kişi Sayısı	Ödünç Verilen Kitap sayısı	Ödünç Kitap Verilen Kişi Sayısı
-	-	-	-
<b>TOPLAM</b>			

\* Her birim kendi bilgilerini, Kütüphane ve Dokümantasyon Daire Başkanlığı tüm Üniversiteye ait bilgileri doldurulacaktır.

### 3.2.3. Öğrenci başına düşen üniversite kütüphanesindeki kaynak sayısı

Kütüphanedeki kaynak sayısı	-
Öğrenci sayısı	-
Kaynak sayısı / Öğrenci sayısı	-

### 3.2.4. Abone Olunan Veri Tabanları

Veri Tabanı Adı	Konusu	Abonelik
-	-	-

\* Her birim kendi bilgilerini, Kütüphane ve Dokümantasyon Daire Başkanlığı tüm Üniversiteye ait bilgileri doldurulacaktır.

### 3.2.5. Üniversitenin Uluslararası Sıralaması

URAP Sıralaması	-
Webometrics	-

### 3.3. Diğer Bilgi ve Teknolojik Kaynaklar

Cinsi	İdari Amaçlı (Adet)	Eğitim Amaçlı (Adet)	Araştırma Amaçlı (Adet)
Projeksiyon	21	1	
Slayt makinesi			
Tepegöz			
Episkop			
Barkot Okuyucu	1		
Baskı makinesi	1		
Fotokopi makinesi	3		
Faks	1		
Fotoğraf makinesi			
Kameralar			
Televizyonlar	5		
Tarayıcılar	1		
Müzik Setleri			
Mikroskoplar			
DVD ler			

#### 4- İnsan Kaynakları

\* Her birim kendi bilgilerini, Personel Daire Başkanlığı ise tüm Üniversiteye ait bilgileri doldurulacaktır. Fakültemizde 2019 yılı 33 Akademik Personel 6 idari personel ile hizmet verilmekte olup bu personellerinin unvanlarına ve hizmet sınıflarına göre dağılımları aşağıdaki tabloda belirtilmiştir.

4. İnsan Kaynakları Yönetimine İlişkin Faaliyetler	
Düzenlenen Hizmet İçi Eğitim Programları	Katılan Kişi Sayısı
-	-

#### 4.1. Akademik Personel

4.1.1 Akademik Personel					
	Kadroların Doluluk Oranına Göre			Kadroların İstihdam Şekline Göre	
	Dolu	Boş	Toplam	Tam Zamanlı	Yarı Zamanlı
Profesör	1				
Doçent	3				
Dr. Öğretim Üyesi	7				
Öğretim Görevlisi	2				
Araştırma Görevlisi	20				
TOPLAM	33				

\* Her birim kendi bilgilerini, Personel Daire Başkanlığı ise tüm Üniversiteye ait bilgileri doldurulacaktır.

4.1.2. Akademik Personelin Alan Dağılımı	Profesör	Doçent	Dr. Öğretim Üyesi	Öğretim Görevlisi	Araştırma Görevlisi	Toplam
Önlisans Programlardaki Öğretim Elemanı Sayısı						
Beşeri ve Sosyal Bilimler Lisans ve Lisansüstü Programlardaki Öğretim Toplam Elemanı Sayısı	1	4	10	4	14	33
Doğa ve Mühendislik Bilimleri Lisans ve Lisansüstü Programlardaki Toplam Öğretim Üyesi Sayısı						

Sağlık Bilimleri Lisans ve Lisansüstü Programlardaki Toplam Öğretim Üyesi Sayısı						
--	--	--	--	--	--	--

<b>4.1.3. Yabancı Uyruklu Akademik Personeli</b>			
Unvan	Çalıştığı Bölüm	Geldiği Ülke	Sayısı
Profesör	0		
	0		
	0		
Doçent	0		
	0		
	0		
Dr. Öğretim Üyesi	Walid ALZAIR	SURİYE	
	Coşkun ZEKİ	AZERBAYCAN	
Öğretim Görevlisi	Serdarhan CİHANGİR	ÖZBEKİSTAN	
	Mahmud CUNEYT	SURİYE	
Araştırma Görevlisi	0		
	0		
<b>Toplam</b>	<b>4</b>		

\* Her birim kendi bilgilerini, Personel Daire Başkanlığı ise tüm Üniversiteye ait bilgileri dolduracak

<b>4.1.4. Diğer Üniv. Görevlendirilen Akademik Personel</b>		
Unvan	Bağlı Olduğu Bölüm	Görevlendirildiği Üniversite-Birim
Profesör	-	-
Doçent	-	-
Dr. Öğretim Üyesi	-	-
Öğretim Görevlisi	-	-
Araştırma Görevlisi	-	-
<b>Toplam</b>	<b>-</b>	<b>-</b>

\* Her birim kendi bilgilerini, Personel Daire Başkanlığı ise tüm Üniversiteye ait bilgileri dolduracak

<b>4.1.5. Başka Üniv. Kurumda Görevlendirilen Akademik Personel</b>		
Unvan	Çalıştığı Bölüm	Geldiği Üniversite
Profesör	-	-
Doçent	-	-
Dr. Öğretim Üyesi	-	-



Öğretim Görevlisi	-	-
Araştırma Görevlisi	-	-
Toplam	-	-

\* Her birim kendi bilgilerini, Personel Daire Başkanlığı ise tüm Üniversiteye ait bilgileri dolduracak

<b>4.1.6. Sözleşmeli Akademik Personel</b>	
Profesör	
Doçent	
Dr. Öğretim Üyesi	
Öğretim Görevlisi	
Araştırma Görevlisi	
Toplam	

\* Her birim kendi bilgilerini, Personel Daire Başkanlığı ise tüm Üniversiteye ait bilgileri dolduracak

<b>4.1.7. ÖYP Kapsamında Giden Akademik Personel Sayısı</b>		
Bağlı Olduğu Bölüm	Gittiği Üniversite	Kişi Sayısı
Temel İslam Bilimleri	Atatürk Üniversitesi	2
İslam Tarihi ve Sanatları	İstanbul Üniversitesi	1
<b>Toplam</b>		

\* Her birim kendi bilgilerini, Personel Daire Başkanlığı ise tüm Üniversiteye ait bilgileri dolduracak

<b>4.1.8. Akademik Personelin Yaş İtibariyle Dağılımı</b>						
	21-25 Yaş	26-30 Yaş	31-35 Yaş	36-40 Yaş	41-50 Yaş	51- Üzeri
Kişi Sayısı	1	7	9	7	10	1
Yüzde						

\* Her birim kendi bilgilerini, Personel Daire Başkanlığı ise tüm Üniversiteye ait bilgileri dolduracak

## 4.2. İdari Personel

4.2.1 İdari Personel (Kadroların Doluluk Oranına Göre)			
	Dolu	Boş	Toplam
Genel İdari Hizmetler	6	5	11
Sağlık Hizmetleri Sınıfı			
Teknik Hizmetleri Sınıfı			
Eğitim ve Öğretim Hizmetleri sınıfı			
Avukatlık Hizmetleri Sınıfı.			
Din Hizmetleri Sınıfı			
Yardımcı Hizmetli			
<b>Toplam</b>	<b>6</b>	<b>5</b>	<b>11</b>

\* Her birim kendi bilgilerini, Personel Daire Başkanlığı ise tüm Üniversiteye ait bilgileri dolduracak

4.2.2. İdari Personelin Eğitim Durumu					
	İlköğretim	Lise	Ön Lisans	Lisans	Y.L. ve Dokt.
Kişi Sayısı			2	4	
Yüzde					

\* Her birim kendi bilgilerini, Personel Daire Başkanlığı ise tüm Üniversiteye ait bilgileri dolduracak

4.2.3. İdari Personelin Hizmet Süreleri						
	1 Yıldan Az	1-5 Yıl	6 – 10 Yıl	11 – 15 Yıl	16 – 20 Yıl	21 - Üzeri
Kişi Sayısı		1	3		1	1
Yüzde		16,66	50		16,66	16,66

\* Her birim kendi bilgilerini, Personel Daire Başkanlığı ise tüm Üniversiteye ait bilgileri dolduracak

4.2.4. İdari Personelin Yaş İtibariyle Dağılımı						
	21-25 Yaş	26-30 Yaş	31-35 Yaş	36-40 Yaş	41-50 Yaş	51- Üzeri
Kişi Sayısı			4		2	
Yüzde			66,66		33,33	

\* Her birim kendi bilgilerini, Personel Daire Başkanlığı ise tüm Üniversiteye ait bilgileri dolduracak

### 4.3.İşçiler

4.3.1. İşçiler (Çalıştıkları Pozisyonlara Göre)		
	Dolu	Toplam
Sürekli İşçiler	3	3
Vizeli Geçici İşçiler (adam/ay)		
Vizesiz işçiler (3 Aylık)		
<b>Toplam</b>	<b>3</b>	<b>3</b>

\* Her birim kendi bilgilerini, Personel Daire Başkanlığı ise tüm Üniversiteye ait bilgileri dolduracak

4.3.2. Sürekli İşçilerin Hizmet Süreleri						
	1 – 3 Yıl	4 – 6 Yıl	7 – 10 Yıl	11 – 15 Yıl	16 – 20 Yıl	21 - Üzeri
Sürekli İşçi	1	2				
Yüzde	33,33	66,66				

\* Her birim kendi bilgilerini, Personel Daire Başkanlığı ise tüm Üniversiteye ait bilgileri dolduracak

4.3.3. Sürekli İşçilerin Yaş İtibariyle Dağılımı						
	18-25 Yaş	26-30 Yaş	31-35 Yaş	36-40 Yaş	41-50 Yaş	51- Üzeri
Sürekli İşçi		1	1	1		
Yüzde		33,33	33,33	33,33		

\* Her birim kendi bilgilerini, Personel Daire Başkanlığı ise tüm Üniversiteye ait bilgileri dolduracak

4.4. Sözleşmeli (4/B) Çalışan Personel Sayısı	
Mesleği	Sayısı
	-
<b>Toplam</b>	<b>-</b>







<b>5.1.8. Normal Öğrenim Süresinde İçinde Mezun Olan Öğrenci Sayıları (2018-2019 Eğitim-Öğretim Yılı)</b>									
Birim Adı	I. Öğretim			II. Öğretim			Toplam		Genel Toplam
	E	K	Top.	E	K	Top.	Kız	Erkek	
Fakülteler	83	109	202	72	62	134	171	155	336
Yüksekokullar									
Yükseklisans									
Doktora									
Meslek Yüksekokulları									
<b>Toplam</b>									

<b>5.1.9. Normal Öğrenim Süresinde İçinde Mezun Olması Gereken Öğrenci Sayıları (2018-2019 Eğitim-Öğretim Yılı)</b>									
Birim Adı	I. Öğretim			II. Öğretim			Toplam		Genel Toplam
	E	K	Top.	E	K	Top.	Kız	Erkek	
Fakülteler	145	141	286	122	71	193	212	263	479
Yüksekokullar									
Yükseklisans									
Doktora									
Meslek Yüksekokulları									
<b>Toplam</b>									

<b>5.1.10. Mezun Bilgileri Dağılımı</b>	
İşe yerleşmiş mezun sayısı	15
Mezun derneğine üye sayısı	-

### 5.1.11. Lisans programlara kabul edilen öğrencilerin niteliği

Lisans Programlarına giriş sıralamasının ortalaması	-
Lisans programlarını kazanan öğrenci sayısı/tercihleri arasında ilgili lisans programına başvuran öğrenci sayısı	-

### 5.1.12. Üniversitemiz Öğrencilerinin Niteliği

Öğrencilerin üniversiteye giriş taban puanları ortalamaları	299
Üniversite giriş sınavlarında ilk yirmi bine girip üniversiteyi tercih eden öğrenci sayısı	-
Kontenjan sayısının Öğrenci sayısına oranı	0,16
Ön lisans öğrenci sayısının toplam öğrenci sayısına oranı	-
Lisans öğrenci sayısının toplam öğrenci sayısına oranı	1
Yabancı uyruklu öğrenci sayısı	7

### 5.1.13. Lisans Programlarında Yan Dal ve Çift Ana Dal Programları

#### Lisans Programlarında Yan Dal ve Çift Ana Dal Program Sayısı

Çift ana dala izin veren lisans programı sayısı	-
Yan dala izin veren lisans programı sayısı	-
<b>Lisans Programlarında Yan Dal ve Çift Ana Dal Programlarına Katılan Öğrenci Sayısı</b>	
Çift ana dal öğrenci sayısı	-
Yan dal lisans öğrenci sayısı	-



#### 5.1.14. Öğrenci Program Bilgi Paketi

	Ön Lisans	Lisans	Y.Lisans	Doktora
Program bilgi paketini tamamlamış Kurumun web sayfasından izlenebilen program sayısı	-	-	-	-
İş yükü temelli kredi çalışmalarını öğrenci geri bildirimlerini de alarak tamamlamış Kurumun web sayfasından izlenebilen program sayısı	-	-	-	-

#### 5.1.15. Programların Sürekli İzlenmesi ve Güncellenmesi

Akredite program sayısı	-
Akredite olmayan programlarda sürekli iyileştirme (PUKÖ) çevrimlerini kapatan program sayısı	-

#### 5.1.16. Disiplin Cezası Alan Öğrencilerin Sayısı ve Aldıkları Cezalar

Yük. Öğ. Çıkarma	2 Yarı Yıl Uzakl.	1 Yarı Yıl Uzakl.	1 Hafta- 1 Ay Arası Uzakl.	Kınama	Uyarma	TOPLAM
		1	4	5	19	39

### 5.1.17. Yatay Geçişle Üniversitemize Gelen Öğrenci Sayısı

Programın Adı	Öğrenci Sayısı
İlahiyat	65
<b>TOPLAM</b>	

### 5.1.18. Dikey Geçişle Üniversitemize Gelen Öğrenci Sayısı

Programın Adı	Öğrenci Sayısı
İlahiyat	9
<b>TOPLAM</b>	

### 5.1.19. Üniversiteden Ayrılan Öğrenci Sayısı

Programın Adı	Kendi İsteği İle Ayrılan	Öğr. Ücr. ve Katkı Payı Yatırmayanlar	Başarısızlık (Azami Süre vb.)	Yük. Öğr. Çıkarma	Yatay Geçiş	Diğer	Toplam
<b>Önlisans Programları</b>							
<b>Lisans Programları</b>							
	33	0	0	0	26	0	<b>59</b>
<b>Lisansüstü Programları</b>							
<b>Doktora</b>							
<b>TOPLAM</b>							

### 5.1.20. Yaz Okulu Açılan Programlar ve Ders Alan Öğrenciler

PROGRAM ADI	ÖĞRENCİ SAYISI	AÇILAN DERS SAYISI
İlahiyat	200	100
<b>TOPLAM</b>		

### 5.1.21. Öğrencileri İş Yaşamına Hazırlamak İçin Yapılan Etkinlikler

Birimi	Girişimcilik Sertifikası Alan Öğrenci Sayısı	Girişimcilik Konusunda Faaliyet Gösteren Öğrenci Sayısı	Staj İmkânı Sağlanan Öğrenci Sayısı	Girişimcilik Temalı Gezi Sayısı
İlahiyat Fakültesi			350	

### 5.1.22. Enstitülerdeki Öğrencilerin Yüksek Lisans (Tezli/ Tezsiz) ve Doktora Alan Dağılımı

Birim Adı	Yüksek Lisans		Doktora	Toplam
	Tezli	Tezsiz		
Beşeri ve Sosyal Bilimler Programları Toplam Lisansüstü Öğrenci Sayısı	41	-	-	41
Doğa ve Mühendislik Bilimleri Programları Toplam Lisansüstü Öğrenci Sayısı	-	-	-	
Sağlık Bilimleri Programları Toplam Lisansüstü Öğrenci Sayısı	-	-	-	-

### 5.1.23. Yüksek Lisans ve Doktora Programları

Enstitülerdeki Öğrencilerin Yüksek Lisans (Tezli/ Tezsiz) ve Doktora Programlarına Dağılımı					
Birim Adı	Programı	Yüksek Lisans Öğrenci Sayısı		Doktora Öğrenci Sayısı	Toplam
		Tezli	Tezsiz		
<b>Fen Bil.Enstitüsü</b>	Matematik				
“	Biyoloji				
“	Kimya				
“	Fizik				
“	Orta Öğretim				
“	İlk Öğretim				
“	Orman Müh.				
<b>Sosyal Bil.Enstitüsü</b>	Eğitim Bil.				
“	İlköğretim				
“	Türk Dili Edb.				
“	Tarih				
“	İşletme				
“	İktisat				
“	Batı Dilleri				
“	Kamu Yönt.				
“	Piyano				
“	Orta Öğretim				
<b>Sağlık Bil.Enstitüsü</b>	Anatomi				
“	Besin Hijyeni				
“	Biyokimya				
“	Cerrahi				
“	Farmak.-Toks.				
“	Fizyoloji				
“	Hay.Besl.Besl.Hast.				
“	Histoloji				
“	İç Hastalıkları				
“	Mikrobiyoloji				
“	Parazitoloji				
“	Zootekni				
<b>TOPLAM</b>					

**5.1.24. Yüksek lisansa ve Doktora Başvuran Öğrenci Sayıları (2018-2019)**

Birimin Adı	Yüksek lisansa başvuran öğrenci sayısı	Yüksek lisansa kabul edilen öğrenci sayısı	Doktora başvuran öğrenci sayısı	Doktora kabul edilen öğrenci sayısı	TOPLAM
Fen Bilimleri Enstitüsü					
Sağlık Bilimleri Enstitüsü					
Sosyal Bilimler Enstitüsü		41	-	-	41

**5.1.25. Disiplinler arası Lisansüstü Program**

Disiplinler arası tezli yüksek lisans program sayısı	-
Disiplinler arası tezsiz yüksek lisans program sayısı	-
Disiplinler arası toplam doktora program sayısı	-

**5.1.27. Öğretim Üyesi Başına Haftalık Ortalama Ders Yüğü Miktarı (2018-2019)**

Güz Dönemi		Bahar Dönemi	
Öğretim Elemanı Sayısı	Haftalık Ders Saati	Öğretim Elemanı Sayısı	Haftalık Ders Saati
14	30	14	30

### 5.1.26. Lisans/Lisansüstü/Doktora Öğrenci Sayısı/ Öğretim Elemanı Sayısına Oranı

<b>Öğrenci Oranları</b>	<b>Öğrenci sayısı</b>	<b>Öğretim Elemanı Sayısı</b>	<b>Öğrenci Sayısı/ Öğretim Elemanı Sayısı</b>
Beşeri ve sosyal bilimler Lisans ve Lisansüstü Programların Öğrenci Sayısı/ Öğretim Elemanı Sayısı	1560	30	52
Beşeri ve Sosyal Bilimler Lisans ve Lisansüstü Programların Öğrenci Sayısı/ Öğretim Üyesi Sayısı	1560	16	97,5
Doğa ve Mühendislik Bilimleri Lisans ve Lisansüstü Programların Öğrenci Sayısı/ Öğretim Elemanı Sayısı			
Doğa ve Mühendislik Bilimleri Lisans ve Lisansüstü Programların Öğrenci Sayısı/ Öğretim Üyesi Sayısı			
Sağlık Bilimleri Lisans ve Lisansüstü Programların Öğrenci Sayısı/ Öğretim Elemanı Sayısı			
Sağlık Bilimleri Lisans ve Lisansüstü Programların Öğrenci Sayısı/ Öğretim Üyesi Sayısı			
Önlisans Programların Öğrenci Sayısı/Öğretim Elemanı Sayısı	-	-	-
Lisansüstü Programlardaki Öğrenci Sayısı/Lisans Programlarındaki Öğrenci Sayısı	41	1519	0,026
Lisansüstü Programlardaki Öğrenci Sayısı/Toplam Öğrenci Sayısı	41	1560	0,02
Öğrenci Sayısı/Öğretim Elemanı Sayısı	1519	30	50,63
Doktora mezun sayısı/öğretim üyesi sayısı	-	-	-
Doktora programındaki öğrenci sayısı/öğretim üyesi sayısı	-	-	-
Yabancı Uyruklu Öğrenci Sayısı/Toplam Öğrenci Sayısı	7	1519	0,004
Yabancı Uyruklu Öğretim elemanı Sayısı/Toplam Öğretim elemanı Sayısı	4	30	0,14

Araştırma bursundan yararlanan öğrenci sayısı			
YÖK tarafından öncelikli alanlarında sağlanan burslardan yararlanan doktora öğrenci sayısı			
YÖK tarafından sağlanan yurt dışında yabancı dil yeterliliklerinin artırılmasına yönelik burslardan yararlanan sayısı			
Eğitim bilimleri kontenjan doluluk oranı			

### 5.1.28. Kısmi Zamanlı Öğrenci Çalıştırma Programı Öğrenci Sayıları

Okuduğu Bölüm	Çalıştığı Birim	Kontenjanı
	<b>TOPLAM</b>	

\*Sağlık Kültür ve Spor Daire Başkanlığı tarafından doldurulacaktır

### 5.1.29. Yemek Bursundan Yararlanan Öğrenci Sayısı

Öğrencinin Bağlı Olduğu Okul	Bursiyer Sayısı
<b>TOPLAM</b>	

\*Sağlık Kültür ve Spor Daire Başkanlığı tarafından doldurulacaktır.

### 5.1.30. Yemek ve Barınma Hizmetlerinden Yararlanan Öğrenci Sayısı

	Öğrenci Sayısı	Yapılan Harcama
Barınma hizmetlerinden yararlanan öğrenci sayısı		
Beslenme hizmetlerinden yararlanan öğrenci sayısı		
Yükseköğretimde öğrencilere sunulan sağlık hizmetinden yararlanan öğrenci sayısının		

\*Sağlık Kültür ve Spor Daire Başkanlığı tarafından doldurulacaktır.

5.1.31. Öğrenci kulüpleri faaliyetleri	
Kulüp Adı	Düzenlenen Etkinlikler
-	-

5.1.32. Kültür, Sanat ve Sportif Etkinlikler			
1- Öğrencilere Yönelik Düzenlenen Sportif Etkinlikler			
	Etkinliğin Adı	Müsabakalara Katılan Kişi Sayısı	Kazanılan Madalya Sayısı
Öğrenci	-	-	-
Personel	-	-	-
<b>TOPLAM</b>			

Sağlık Kültür ve Spor Daire Başkanlığı tarafından doldurulacaktır.

2. Öğrencilere Yönelik Düzenlenen Kültürel Etkinlikler				
Etkinliğin Türü	Etkinliğin Adı	Düzenlenme Tarihi	Yapıldığı Yer	Katılan Öğrenci Sayısı
Konser	-	-	-	-
Tiyatro	-	-	-	-



<b>Turnuva</b>	-	-	-	-
<b>Gezi</b>	-	-	-	-
<b>Sergi</b>	-	-	-	-
<b>Festival</b>	-	-	-	-
<b>Şenlik</b>	-	-	-	-
<b>Diğer</b>	<b>Konferans</b>	<b>23.12.2019</b>	<b>İlahiyat Fakültesi</b>	<b>500</b>

### 5.2. İdari Hizmetler:

Akademik ve idari personelin atama görev uzatma yurt içi ve yurt dışı görevlendirmeleri ve emeklilik nakil terfi işlemleri personel işleri birimi tarafından yapılmaktadır. Öğrencilerimizin notları mezuniyet ilişik kesme yatay ve dikey geçiş işlemleri öğrenci işleri birimi tarafından yapılmaktadır.

Fakültemizin eğitim öğretim ve idari binalarının temizlik bakım onarım tadilatlarının yaptırılması bahçe bakım temizliğinin yapılması kanun yönetmenlik ve yönergelerin takip edilerek uygulanması ile ilgili çalışmalarının yapılması.

### 5.3- Sağlık Hizmetleri

	YATAK SAYISI	HASTA SAYISI	TETKİK SAYISI	MEMNUNİYET ORANI
ACİL SERVİS HİZMETLERİ				
YOĞUN BAKIM				
KLİNİK				
NİTELİKLİ YATAK SAYISI				
YATARAK TEDAVİ OLAN HASTA SAYISI				
YATAK DOLULUK ORANI				
AMELİYAT SAYISI				
POLİKLİNİK HASTASI SAYISI				
LABORATUAR HİZMETLERİ				
RADYOLOJİ ÜNİTESİ HİZMETLERİ				

NÜKLEER TIP BÖLÜMÜNDE VERİLEN HİZMETLER				
MEDİKO SOSYAL POLİKLİNİK HASTA SAYISI				
TEDAVİ EDİLEMEYİP BAŞKA MERKEZLERE SEVK EDİLEN HASTA SAYISI				
YATAN HASTA MEMNUNİYET ORANI				
FİZİK TEDAVİ VE MEDİKAL KÜR YATAN HASTA SAYISI				
FİZİK TEDAVİ VE MEDİKAL KÜR YATAN HASTA MEMNUNİYET ORANI				
REHABİLİTASYON VE KORUMA MERKEZİ (ONKOLOJİ GİBİ) SERVİSİ YATAK DOLULUK ORANI				

#### **5.4. Diğer Hizmetler :**

**6. Mali Yönetim ve Harcama Öncesi Kontrol Sistemi** Harcama biriminde süreç kontrolü yapılır. Süreç kontrolünde her bir işlem daha önce ki işlemlerin kontrolünü içerecek şekilde tasarlanır ve uygulanır.

## **II. AMAÇ VE HEDEFLER**

### **A. İDARENİN AMAÇ VE HEDEFLER**

Amaçlar Üniversitemizin genel ve özel amaçlarını gerçekleştirmek üzere, üzerine düşen tüm görevleri yapar faaliyet raporunun hazırlanmasında emeği geçen çağ bilimsel teknolojik sosyal ve kültürel değişimlerini takip eden bu değişiklikleri mesleğinde ve yaşamında uygulayabilme yeteneğine sahip nitelikli öğretim üyelerini ve görevlilerinin yetişmesini sağlamak

### **B. TEMEL POLİTİKALAR VE ÖNCELİKLER**

#### **Politikalar :**

- 1.Eğitim-öğretimde kaliteyi gözetlemek
- 2.Bilimsel araştırma ve uygulamaları teşvik etmek
- 3.Akademik Liyakatta önem vermek
- 4.Başarıyı önemsemek,

#### **Öncelikler :**

- 1.Çağdaş eğitim ve öğretimin gerektirdiği kaliteli eğitim-öğretim hizmetlerini verebilmesi için fiziki mekanların sağlanması,
- 2.Derslik ve Laboratuvarların alt yapı ve donanımların geliştirilmesi,
- 3.Makine-teçhizat ve malzeme eksikliklerinin giderilmesi,
- 4.Öğretim üyesi sayısını arttırarak öğretim üyesine başına düşen öğrenci sayısı oranını en iyi seviyelere getirmek.

### **C. DİĞER HUSUSLAR**

Çağdaş eğitim ve öğretimin gerektirdiği kaliteli eğitim-öğretim hizmetlerini verebilmesi için imkanların sağlanması

### III.FAALİYETLERE İLİŞKİN BİLGİ VE DEĞERLENDİRMELER

#### A. MALİ BİLGİLER

##### 1. Bütçe Uygulama Sonuçları

##### 1.1 Bütçe Giderleri

	2019 YILI					TOPLAM ÖDENEĞE GÖRE GERÇEKLEŞ ME ORANI
	BÜTÇE BAŞLANGIÇ ÖDENEĞİ	YIL İÇİNDE EKLENEN	YIL İÇİNDE DÜŞÜLE N	TOPLAM ÖDENEK	HARCAM A	
<b>BÜTÇE GİDERLERİ TOPLAMI</b>	<b>3.966.900,00</b>	<b>26.000,00</b>	-	<b>3.992.900,00</b>	<b>3.962.900,55</b>	<b>%99,25</b>
<b>01 - PERSONEL GİDERLERİ</b>	<b>3.545.800,00</b>	-	-	<b>3.545.800,00</b>	<b>3.517.377,31</b>	<b>%99,19</b>
<b>02 - SOSYAL GÜVENLİK KURUMLARINA DEVLET PRİMİ GİDERLERİ</b>		-	-	<b>352.100,00</b>	<b>352.006,24</b>	<b>%99,97</b>
<b>03 - MAL VE HİZMET ALIM GİDERLERİ</b>	<b>69.000,00</b>	<b>26.000,00</b>	-	<b>95.000,00</b>	<b>93.517,00</b>	<b>%98,43</b>
<b>05 - CARİ TRANSFERLER</b>	-	-	-	-	-	-
<b>06 - SERMAYE GİDERLERİ</b>	-	-	-	-	-	-

Her birim kendi bilgilerini, Strateji Geliştirme Daire Başkanlığı tüm Üniversiteye ait bilgileri dolduracaktır.

## 1.2-Bütçe Gelirleri

	2019 BÜTÇE TAHMİNİ	2019 TAHSİLAT TOPLAMI	GERÇEK. ORANI
	YTL	YTL	%
<b>BÜTÇE GELİRLERİ TOPLAMI</b>	-	-	-
<b>01 – VERGİ GELİRLER</b>	-	-	-
<b>03 – TEŞEBBÜS VE MÜLKİYET GELİRLERİ</b>	-	-	-
<b>04 – ALINAN BAĞIŞ VE YARDIMLAR</b>	-	-	-
<b>05- DİĞER GELİRLER</b>	-	-	-
<b>06- SERMAYE GELİRLERİ</b>	-	-	-
<b>09 – RED VE İADELER</b>	-	-	-

Her birim kendi bilgilerini, Strateji Geliştirme Daire Başkanlığı tüm Üniversiteye ait bilgileri dolduracaktır.

## 1.3- Öz Gelirler

Öz Gelir						
	Bütçe Ödeneği	Serbest Ödenek (b)	Gerçekleşme Durumu% (a*100)/b	Kesin Harcama(a)	Kalan Ödenek	Açıklama
<b>Bilimsel Araştırmalar</b>	-	-	-	-	-	-
<b>SKS Bütçesi</b>	-	-	-	-	-	-
<b>Yaz Okulu</b>	<b>62839,56</b>	<b>62839,56</b>	<b>%100</b>	<b>62839,56</b>	<b>0</b>	-
<b>İkinci Öğretim</b>	<b>299.217.00</b>	<b>299.217.00</b>	<b>%99,69</b>	<b>298.310.75</b>	<b>906,25</b>	-
<b>Kira Gelirleri</b>	-	-	-	-	-	-
<b>TOPLAM</b>	<b>362.056,56</b>	<b>362.056,56</b>		<b>361.150,31</b>	<b>906,25</b>	

\*Her birim kendi bilgilerini, Strateji Geliştirme Daire Başkanlığı tüm Üniversiteye ait bilgileri dolduracaktır.

## 2. Mali Tablolara İlişkin Açıklamalar

Fakültemiz Gelir-Gider-Varlık Yükümlülüklerine ilişkin mali karar ve işlemlerinin 2019 yılı bütçesi bütçe tertibi kullanılabilir ödenek tutarı, harcama programı finansman programı merkezi yönetim bütçe kanunu ve diğer mali mevzuat hükümlerine uygunluğu mali denetime uygunluğu esas alınmıştır.

<b>2.1. Yakıt Gideri (Isınma)</b>	
<b>BİRİM ADI</b>	<b>HARCAMA</b>
-	-
Toplam	

<b>2.1.1. Kapalı Alana (m<sup>2</sup>) ve Personel Başına Düşen Yakıt Tüketimi</b>			
	<b>Harcama TL</b>	<b>(Personel Sayısı)/Yıllık Harcama TL</b>	<b>(Kapalı Alan)/Yıllık Harcama TL</b>
<b>Yakıt Gideri</b>	-	-	-

<b>2.2. Ulaşım Giderleri (Akaryakıt Giderleri)</b>		
<b>Ulaşım Giderleri</b>	<b>Personel sayısı</b>	<b>Ulaşım Gideri/ Personel sayısı</b>
-	-	-

<b>2.3. Su Giderleri</b>	
<b>Birim Adı</b>	<b>Harcama</b>
-	-
-	-

### 2.3.1. Bařına ve Kapalı Alana(m<sup>2</sup>) Düşen Su Tüketimi

	Harcama TL	Personel Sayısı/Yıllık Harcama TL	m <sup>2</sup> Alana / Düşen Yıllık Harcama TL
Su Gideri	-	-	-

### 2.4. Elektrik Gideri

Birim Adı	Harcama
-	-
-	-
-	-

### 2.4.1. Personel Bařına ve Kapalı Alana(m<sup>2</sup>) Düşen Elektrik Tüketimi

	Harcama TL	( Personel Sayısı)/Yıllık Harcama TL	m <sup>2</sup> (Kapalı Alana)/Yıllık Harcama TL
Elektrik Gideri	-	-	-

### 2.5. Telefon Harcamaları

Birim Adı	Harcama	Hat Sayısı
İLÂHİYAT FAKÜLTESİ	1458,75	2

### 2.5.1. Personel Başına Düşen Telefon Harcamaları

	Harcama TL	Telefon Hattı Sayısı	( Personel Sayısı)/Yıllık Harcama TL	Telefon Hattı/ Yıllık Harcama TL
Telefon Harcamaları	1458,75	2	36,47	0,0014

### 2.6. İhale kanunu Çerçevesinde ve Doğrudan Teminle Yapılan Alımlar

#### 2.6.1. İhale kanunu Çerçevesinde Yapılan Alımlar

İhale Türü	Açık İhale Usulü		Bel.İst.Ar.İhale Usulü		Pazarlık Usulü	
	İhale Sayısı	İhale Tutarı	İhale Sayısı	İhale Tutarı	İhale Sayısı	İhale Tutarı
Mal Alımı	-	-	-	-	-	-
Hizmet Alımı	-	-	-	-	-	-
Yapım İşi	-	-	-	-	-	-
<b>TOPLAM</b>						

Birimler kendi yaptıkları ihaleleri bildirecek, merkezden yapılan ihaleler, merkez birimce bildirilecektir. KDV dâhil tutarlar dikkate alınacaktır.

#### 2.6.2. Doğrudan Temin 4734 22. Md. Alım

Alım Türü	Alım Sayısı	Tutarı
Mal Alımı	46.818,55	5
Hizmet Alımı	12.840,66	4
Yapım İşi	-	-
<b>TOPLAM</b>	59.659,21	9

Birimler kendi yaptıkları ihaleleri bildirecek, merkezden yapılan ihaleler, merkez birimce bildirilecektir. KDV dâhil tutarlar dikkate alınacaktır.

## 2.7. Üniversitemizin Birim Bazında Yurtiçi ve Yurtdışında Görevlendirilen Personel ve Ödenen Tutar

Birimin Adı	Görevlendirilen Personel Sayısı	Yurtiçi Geçici	Görevlendirilen Personel Sayısı	Yurtiçi Sürekli	Görevlendirilen Personel Sayısı	Yurtdışı Geçici
İLAHİYAT FAKÜLTESİ	4.434,48	9	1	3075,19	0	0
Toplam	4.438.,48	9	1	3075,19	0	0

**3. Mali Denetim Sonuçları** Fakültemizde 2019 yılı içerisinde mali denetim gerçekleştirilmemiştir.

## 4. Diğer Hususlar

### B. PERFORMANS BİLGİLERİ

#### 1. Faaliyet ve Proje Bilgileri

##### 1.1. Faaliyet Bilgileri

1.1.1. Biriminiz Tarafından Düzenlenen Etkinlikler		
Etkinlik Türü	Düzenlenen Etkinliğin Adı	Düzenleme Tarihi
Sempozyum ve Kongre		
Konferans	Yitirdiğimiz Değerler	23/12/2019
Panel		
Seminer		
Açık Oturum		
Söyleşi		
Tiyatro		
Konser		
Sergi		
Turnuva		
Teknik Gezi		
Eğitim Semineri		



**1.1.2. Personelimizin Yurt İçinde Katıldığı Etkinlikler**

Birimin Adı	Sempozyum ve Kongre	Konferans	Panel	Seminer	Açık Oturum	Söyleşi	Tiyatro	Turnuva	Konser	Teknik gezi	Sergi	Eğitim semineri	Diğer
İlahiyat Fakültesi	12	5	5	20								5	

**1.1.3. Personelimizin Yurtdışında Katıldığı Etkinlikler**

Birimin Adı	Sempozyum ve Kongre	Konferans	Panel	Seminer	Açık Oturum	Söyleşi	Tiyatro	Turnuva	Konser	Teknik gezi	Sergi	Eğitim Semineri	Diğer
-	-	-	-	-	-	-	-	-	-	-	-	-	-

**1.1.4. Sürekli Eğitim Merkezinin Yıllık Eğitim Saati**

Etkinliği Adı	Eğitim Saati	Başvuru Yapan Kişi Sayısı	Verilen Sertifika Sayısı
-	-	-	-

**Sürekli Eğitim Merkezinin Mesleki Eğitime Yönelik Verilen Sertifika Sayısı**

Etkinliği Adı	Eğitim Saati	Başvuru Yapan Kişi Sayısı	Verilen Sertifika Sayısı

-	-	-	-

**1.1.5. Dezavantajlı Gruplara Yönelik Sosyal Entegrasyon ve Kapsayıcılığa İlişkin Yapılan Faaliyet Sayısı (Engelliler vb.)**

Etkinliği Adı	Eğitim Saati	Başvuru Yapan Kişi Sayısı	Verilen Sertifika Sayısı
-	-	-	-

**1.1.6. Kurumda Eğitimcilerin Eğitimine Yönelik Düzenlenen Program**

Kurumda eğitimcilerin eğitimine yönelik düzenlenen program sayısı	-
Kurumda eğitimcilerin eğitimi programı kapsamında eğitim alan öğretim üyesi	-
Kurumda yürütülen eğitimcilerin eğitimi programından memnuniyet oranı (% olarak)	-

**1.2.Yayımlarla İlgili Faaliyet Bilgileri**

<b>1.2.1.YAYIN TÜRÜ</b>	<b>SAYISI</b>
Uluslararası Makale	14
Ulusal Makale	28
Uluslararası Bildiri	30
Ulusal Bildiri	
Kitap	14

**1.2.2. Biriminizde Çalışan Akademik Personel Tarafından SCI Expanded, SCIF, SSCI, AHCI Kapsamındaki Dergilerde Yayımlanan Makale Sayısı**

Birim Adı	Makale Sahibinin Adı Soyadı	2019				TOPLAM
		SCI Expanded	SCI	SSCI	AHCI	

**1.3. Değişim Programları**

**1.3.1. Üniversiteler Arasında Yapılan İkili Anlaşmalar**

ÜNİVERSİTE ADI	ANLAŞMANIN İÇERİĞİ

Dış İlişkiler Birimince Doldurulacaktır.

**1.3.2. Değişim Programına Katılım Sayısı**

Değişim Programı	Değişim Programına Katılım Sayısı
Erasmus Gelen öğrenci sayısı (Öğrenim ve staj hareketliliği)	-
Erasmus Gelen öğretim elemanı sayısı (Ders verme ve eğitim alma)	-

Erasmus Giden öğrenci sayısı (Öğrenim ve staj hareketliliği)	-
Erasmus Giden öğretim elemanı sayısı (Ders verme ve eğitim alma)	-
Farabi Gelen Öğrenci Sayısı	-
Farabi Giden Öğrenci Sayısı	-
Mevlana gelen öğrenci sayısı	-
Mevlana Giden Öğrenci Sayısı	-
Mevlana Gelen öğretim elemanı	-
Mevlana Giden öğretim elemanı	-

#### 1.4.Yatırım ve Bilimsel Araştırma Proje Sayıları

	1.4.1. Bilimsel Araştırma Proje Sayısı					
PROJELER	2019					
	Önceki Yıdan Devreden Proje	Yıl İçinde Eklenen Proje	Toplam	Yıl İçinde Tamamlanan Proje	Yapılan Harcama TL	Toplam Ödenek TL
Sanayi ve Teknoloji Bakanlığı	-	-	-	-	-	-
TÜBİTAK	-	-	-	-	-	-
A.B.	-	-	-	-	-	-
Bilimsel Araştırma Projeleri	-	-	-	-	-	-
Bütçesi Olan Sosyal Sorumluluk Projelerinin Sayısı	-	-	-	-	-	-
Diğer	-	-	-	-	-	-

<b>Toplam</b>	-	-	-	-	-	-
---------------	---	---	---	---	---	---

\*Her birim kendi bilgilerini, Bilimsel Araştırma Projeleri Koordinatörlüğü tüm Üniversiteye ait bilgileri dolduracaktır.

<b>1.4.2. Yatırım Projeleri Sayısı</b>					
<b>PROJELER</b>	<b>2019</b>				
	<b>Önceki Yıdan Devreden Proje</b>	<b>Yıl İçinde Eklenen Proje</b>	<b>Toplam</b>	<b>Yıl İçinde Tamamlanan Proje</b>	<b>Toplam Ödenek TL.</b>
<b>Sanayi ve Teknoloji Bakanlığı</b>	-	-	-	-	-
<b>TÜBİTAK</b>	-	-	-	-	-
<b>A.B.</b>	-	-	-	-	-
<b>Bilimsel Araştırma Projeleri</b>	-	-	-	-	-
<b>Ulusal ve uluslararası kuruluşlar tarafından desteklenen ar-ge projesi sayısı</b>	-	-	-	-	-
<b>Araştırma merkezlerinin sanayi ile yaptığı proje sayısı</b>	-	-	-	-	-
<b>Teknokent veya Teknoloji Transfer Ofisi</b>	-	-	-	-	-

(TTO) projelerine katılan öğrenci sayısı					
<b>Toplam</b>	-	-	-	-	-

<b>1.4.3. Desteklenen Projeler</b>					
<b>PROJELER</b>	<b>2019</b>				
	<b>Tamamlanan Proje Sayısı</b>	<b>Devam Eden Proje Sayısı</b>	<b>Öğretim Üyesi Sayısı</b>	<b>Yıllık Bütçesi</b>	<b>Toplam Bütçesi</b>
<b>Dış Destekli Proje</b>	-	-	-	--	-
<b>Kontratlı Proje Sayısı</b>	-	-	-	-	-
<b>Uluslararası İşbirlikli Proje Sayısı</b>	-	-	-	-	-

<b>1.4.4. Alınan Patent Sayısı</b>			
<b>Alınan Patent Belgesi</b>	<b>Başvuru Yapılan Patent Sayısı</b>	<b>Öğretim Elemanı Sayısı</b>	<b>Patent Belge Sayısı</b>
Ulusal Patent Belge Sayısı	--	-	-
Uluslararası Patent Belge Sayısı	-	-	-

#### 1.4.5. Faydalı Model/Endüstriyel Tasarım Belgesi Sayısı

Faydalı Model ve Endüstriyel Tasarım Belgesi	Öğretim Elemanı Sayısı	Belge Sayısı
	-	-

#### 1.4.6. TÜBA ve TÜBİTAK ödüllü öğretim üyesi sayısı (TÜBA çeviri ödülü hariç)

TÜBA ve TÜBİTAK ödüllü öğretim üyesi sayısı (TÜBA çeviri ödülü hariç)	Sayısı
-	-

#### 1.4.7. Teknopark'da Faal Firma

Faal olan öğretim üyesi teknoloji şirketi sayısı	Sayısı
	-

#### 1.5. 2019 Yılı İdari ve Adli Dava Dağılımı

	Açılan İdari	Adli Dava	Sonuçlanan İdari	Adli Dava
Akademik personel	-	-	-	-
İdari Personel	-	-	-	-
Öğrenci	-	-	-	-
Kurum	-	-	-	-
TOPLAM	-	-	-	-

Hukuk Müşavirliği dolduracaktır.

## 2- Performans Sonuçları Tablosu

PERFORMANS GÖSTERGESİ SONUÇLARI (PGS) FORMU 2019					
İDARE ADI	KAFKAS ÜNİVERSİTESİ				
Performans Hedefi	Performans Göstergesi	Ölçü Birimi	Açıklama	İzleme Döneminde gerçekleşen değer	Sorumlu Birim
H.1.1.Çağdaş eğitimin gereklerine uygun eğitim alanları oluşturmak	PG 1.1.1. Teknoloji tabanlı sistemle desteklenen derslik sayısı	22			Akademik Birimler
	PG 1.1.2. Eğitim ve araştırma amaçlı mekânların toplam büyüklüğü	350			Yapı İşleri Teknik Dai.Bşk/ Akademik Birimler
H.1.2.Eğitim ve öğretimin kalitesini geliştirmek için öğretim elemanlarının sayısını ve yetkinliklerini artırmak.	PG1.2.1. Uluslararası indeksli dergilerdeki yayın sayısı (Web of science)	5			Tüm Akademik Birimler
	PG.1.2.2 Ulusal indeksli dergilerdeki yayın sayısı (SOBİAD ve Türkiye Atıf Dizini)	-			Tüm Akademik Birimler
	PG.1.2.3. Uluslararası indeksli dergilerdeki atıf sayısı(Web of science)	4			Tüm Akademik Birimler
	PG.1.2.4. Ulusal indeksli dergilerdeki atıf sayısı sayısı(SOBİAD ve Türkiye Atıf Dizini)	3			Tüm Akademik Birimler
	PG.1.2.5. Öğretim üyesi başına indeksli dergilerde yer alan toplam atıf sayısı	9,3			Tüm Akademik Birimler
H.1.3.Başarılı öğrencilerin Üniversitemizi tercih etmelerini sağlamak	PG1.3.1. Öğrencilerin üniversiteye giriş taban puanları ortalamaları	Sayı			Öğrenci İşleri Daire Başkanlığı
	PG.1.3.2. Üniversite giriş sınavlarında ilk yirmi bine girip üniversiteyi tercih eden öğrenci sayısı	Sayı			Öğrenci İşleri Daire Başkanlığı
	PG.1.3.3. Kontenjan sayısının Öğrenci sayısına oranı	Yüzde			Öğrenci İşleri Daire Başkanlığı
	PG.1.3.4. Ön lisans öğrenci sayısının toplam öğrenci sayısına oranı	Yüzde			Öğrenci İşleri Daire Başkanlığı
	PG.1.3.5. Lisans öğrenci sayısının toplam öğrenci sayısına oranı	Yüzde			Öğrenci İşleri Daire Başkanlığı
	PG.1.3.6. Yabancı uyruklu öğrenci sayısı	Sayı			Öğrenci İşleri Daire Başkanlığı
H.1.4.Öğrencileri iş yaşamına hazırlamak ve yaşam boyu başarılarını desteklemek	PG1.4.1. Girişimcilik sertifikası alan öğrenci sayısı	-			Tüm Akademik Birimler
	PG1.4.2. Girişimcilik konusunda faaliyet Gösteren öğrenci sayısı	-			Tüm Akademik Birimler
	PG1.4.3. Staj imkânı sağlanan öğrenci sayısı	350			Tüm Akademik Birimler
	PG1.4.4. Girişimcilik temalı gezi sayısı	-			Tüm Akademik Birimler
H.2.1 Araştırma ve geliştirme altyapısının daha da güçlendirilerek etkin kullanılması Merkez araştırma laboratuvarının faaliyet geçirilmesi-Ar-Ge ve İnovasyon koordinatörlüğünün aktif hale getirilmesi	PG2.1.1. Üniversite tarafından bilimsel araştırma projelerine sağlanan destek miktarı	TL			Bilimsel Araştırma Projeleri Koord.
	PG2.1.2. Araştırma laboratuvarlarından	-			BAP Koordinatörlüğü/ Tüm Akademik Birimler
H.2.2.Disiplinler arası ve sonucu topluma hizmet eden projeler üretmek	PG2.2.1. Patente dönüşen proje sayısı	-			BAP Koordinatörlüğü/ Tüm Akademik Birimler
	PG2.2.2. Üniversite bünyesinde patente	-			BAP Koordinatörlüğü/ Tüm Akademik Birimler
	PG2.2.3. AR-GE projesi sayısı	-			BAP Koordinatörlüğü/ Tüm Akademik Birimler
	PG2.2.4. Disiplinler	-			BAP Koordinatörlüğü/ Tüm Akademik Birimler
H.2.3. Ulusal ve uluslararası bilimsel işbirliklerini geliştirmek	PG2.3.1. Patent başvurusu sayısı	-			BAP Koordinatörlüğü/ Tüm Akademik Birimler
	PG2.3.2. Alınan patent sayısı	-			BAP Koordinatörlüğü/ Tüm Akademik Birimler
	PG2.3.3. Patente dönüşen proje sayısı	-			BAP Koordinatörlüğü/ Tüm Akademik Birimler



	PG2.3.4. Üniversite bünyesinde patente dönüşen proje sayısı	-			BAP Koordinatörlüğü/ Tüm Akademik Birimler
H.2.4.Araştırmacıların elektronik yayınlara erişimini artırmak	PG2.4.1. Öğrencilerin kütüphane olanaklarından memnuniyet düzeyi	Yüzde			Kütüphane ve Dok. Dai. Bşk.
H.2.5.Kaliteli bilimsel yayın ve araştırmalar yapmak	PG2.5.1.Uluslararası indeksli dergilerdeki yayın sayısı (Web of science)	5			Tüm Akademik Birimler
	PG2.5.2. Uluslararası indeksli dergilerdeki atıf sayısı(Web of science)	-			Tüm Akademik Birimler
	PG2.5.3. Ulusal indeksli dergilerdeki yayın sayısı (SOBİAD ve Türkiye Atıf Dizini)	4			Tüm Akademik Birimler
	PG2.5.4. Ulusal indeksli dergilerdeki atıf sayısı sayısı(SOBİAD ve Türkiye Atıf Dizini)	3			Tüm Akademik Birimler
H.3.1.Yapımı planlanan ve devam eden fiziki altyapı projelerinin tamamlanarak hizmete sunulması	PG3.1.1. Meslek Yüksek Okulları Kompleksi Binası yapım ihalesi ve inşaatının tamamlanması	Yüzde			Yapı İşleri Teknik Daire Başkanlığı
	PG3.1.2. Hayvan Hastanesi ( Hay. Ürt.Y.O Uyg.Çift.) yapım ihalesinin ve inşaatının tamamlanması	Yüzde			Yapı İşleri Teknik Daire Başkanlığı
	PG3.1.3.Doğalgaz dönüşümü, elektrik hattı, kampüs iç yolu, kanalizasyon hattı, peyzaj, su isale hattı, telefon hattının tamamlanması ve hizmete sunulması	Yüzde			Yapı İşleri Teknik Daire Başkanlığı
H.3.2. İleri yatırım programlarına alınan fiziki ve teknik altyapı çalışmalarının geliştirilmesi,	PG 3.2.1. Merkezi Kütüphane inşaatının 2018 yılı yatırım programına alınarak yapımına başlanması ve müteakiben inşaatının tamamlanıp hizmete sunulması	Yüzde			Yapı İşleri Teknik Daire Başkanlığı
	PG3.2.2. Sağlık Bilimleri Fakültesi, İlahiyat Fakültesi, Mühendislik-Mimarlık Fakültesi inşaatının 2018 yılı yatırım programına alınarak yapımına başlanması ve müteakiben inşaatının tamamlanıp hizmete sunulması.	Yüzde			Yapı İşleri Teknik Daire Başkanlığı
	PG 3.2.3. SABESYO'da 2.000 seyirci kapasiteli çim saha, Atletizm pisti, tenis kortu ve puan atletizm sahasının ihalesinin ve müteakiben inşaatının tamamlanıp hizmete sunulması.	Yüzde			Yapı İşleri Teknik Daire Başkanlığı
	PG3.2.4. 200 Yataklı Araştırma ve Uygulama Hastanesi servis ek binası inşaatının 2018 yılı yatırım programına	Yüzde			Yapı İşleri Teknik Daire Başkanlığı
H.3.3.Mevcut makine teçhizatların yenilenmesi ve kapasitesinin artırılması için dönem sonuna kadar 65.000.000 TL'lik yatırım yapmak,	PG3.3.1 Mevcut akademik ve idari birimleri kullanılmakta olan makine teçhizatın yenilenmesi	TL			İdari ve Mali İşler Daire Bşk. Sağlık Uyg. ve Arş. Merkezi Müd.
	PG3.3.2. Sağlık uygulama ve araştırma hastanesi ile yeni kurulan Onkoloji hastanesi makine teçhizatının alınması	TL			İdari ve Mali İşl. Dai.Bşk. Sağlık Uyg.ve Arş. Mrk. Müd.
	PG3.3.3. Sağlık uygulama ve araştırma hastanesinin bakım ve onarımın yapılması	Yüzde			İdari ve Mali İşl. Dai.Bşk. Sağlık Uyg.ve Arş. Mrk. Müd
H.3.4.Bilişim teknolojileri alt yapısının güçlendirilmesi ve kapasitesinin artırılması	PG3.3.1.Yıllık yenilenen bilgisayar sayısı	Sayı			Bilgi İşlem Daire Bşk.
	PG3.3.2.Yıllık yenilenen bilişim ağı sayısı	Sayı			İdari ve Mali İşl. Dai.Bşk. Bilgi İşlem Daire Bşk.
H.4.1.Üniversite-Sanayi İşbirliğinde bulunmak, bu çerçevede sektörel ziyaretleri artırmak ve sürdürülebilirliğini sağlamak	PG4.1.1. Kamu finansmanlı projelerde görev alan öğrenci sayısı	-			Tüm Akademik Birimler
	PG4.1.2. Kamu finansmanlı araştırma sayısı	-			Tüm Akademik Birimler
	PG4.1.3. AR-GE çalışmasında bulunan öğretim elemanı sayısı	-			Tüm Akademik Birimler
H.4.2.Ülkemizde ve Kars'ta potansiyeli olan sektörlerle işbirliği içinde çalışmak ve cazibe merkezleri ile ilgili altyapı projeleri geliştirmek	PG4.2.1. Patente dönüşen proje sayısı	-			Tüm Akademik Birimler
	PG4.2.2. Üniversite bünyesinde patente dönüşen proje sayısı	-			Tüm Akademik Birimler
	PG4.2.3. Danışmanlık desteğiyle patente dönüşen proje sayısı	-			Tüm Akademik Birimler
H.4.3.Üniversitenin ilgi alanına giren konularda paydaşların beklentileri ve ihtiyaçları doğrultusunda	PG4.3.1. Disiplinler arası AR-GE projesi sayısı	-			Tüm Akademik Birimler
	PG4.3.2.Teknopark şirketleriyle birlikte yürütülen AR-GE projesi sayısı	-			Tüm Akademik Birimler

kent yaşamına katkıda bulunmak	PG4.3.3. AR-GE çalışmasında bulunan öğretim elemanı sayısı	-			Tüm Akademik Birimler
H.4.4.Kamu ve sanayi kuruluşlarına yönelik danışmanlık hizmeti vermek	PG4.4.1. Üniversite tarafından bilimsel araştırma projelerine sağlanan destek miktarı	-			Tüm Akademik Birimler
	PG4.4.2. AR-GE projesi sayısı	-			Tüm Akademik Birimler
	PG4.4.3. Teknopark şirketleriyle birlikte yürütülen AR-GE projesi sayısı	-			Tüm Akademik Birimler
H.5.1.Gelişen rekabet koşullarına uygun uzmanlaşmış ve akredite edilmiş bölge hastanesi olmak	PG5.1.1. Yatak doluluk oranı	Yüzde			Sağlık Uyg.ve Arş. Mrk. Müd.
	PG5.1.2. Tedavi edilemeyen başka merkezlere sevk edilen hasta sayısı	Sayı			Sağlık Uyg. ve Arş. Mrk. Müd.
	PG5.1.3. Yatan hasta memnuniyet oranı.	Yüzde			Sağlık Uyg. ve Arş. Mrk. Müd.
H.5.2.Bölge ihtiyaçlarının belirleyiciliğinde ileri teknolojiye dayalı tedavi, rehabilitasyon ve koruma merkezleri kurmak (onkoloji gibi)	PG5.2.1. Yatak doluluk oranı	Yüzde			Sağlık Uyg. ve Arş. Mrk. Müd.
H.5.3.Fizik tedavi ve medikal kür merkezleriyle sağlık turizmüne yönelmek	PG5.3.1. Yatak doluluk oranı	Yüzde			Sağlık Uyg.ve Arş. Mrk. Müd
	PG5.3.2. Yatan hasta memnuniyet oranı	Yüzde			Sağlık Uyg.ve Arş. Mrk. Müd

**Performans Hedefi İzleme ve Değerlendirme (PHİD) Formu**

<b>Performans Hedefi İzleme ve Değerlendirme (PHİD) Formu</b>									
<b>Yıl/Dönem</b>		<b>2019</b>							
<b>İdare Adı</b>		38.45 – KAFKAS ÜNİVERSİTESİ							
<b>Performans Hedefi</b>									
<b>Sıra</b>	<b>Performans Göstergeleri</b>	<b>Hedef (a)</b>	<b>Yılsonu Gerçekleşme Tahmini (b)</b>	<b>Gerçekleşme</b>					<b>Gerçekleşme Durumu</b>
				<b>I. Üç Aylık</b>	<b>II. Üç Aylık</b>	<b>III. Üç Aylık</b>	<b>IV. Üç Aylık</b>	<b>Kümülatif ©</b>	
<b>1</b>									
<b>Değerlendirme</b>									

### 3. Performans Sonuçlarının Değerlendirilmesi

### 4. Performans Bilgi Sisteminin Değerlendirilmesi

## IV. KURUMSAL KABİLİYET VE KAPASİTENİN DEĞERLENDİRİLMESİ

- A- **ÜSTÜNLÜKLER** : 1- İnternet Bağlantılı bilgisayar ağının hem öğretim elemanları hemde öğrenciler tarafından kullanabilme olanağının bulunması  
2-Öğrenci Yurtlarının merkez yerleşkeye yakın olması.
- B- **ZAYIFLIKLAR** : 1- Araştırma Altyapısının yetersizliği  
2-Çağın gereklerine uygun laboratuvar, kütüphane ve sosyal tesislerin yetersiz olması.

### C- DEĞERLENDİRME

- 1-Akademik ve İdari Çalışmaların liyakat ve başarısına önem vermek.
- 2-Evrensel değerlere ve insan haklarına saygılı olmak.
- 3-Etik anlayışa sahip olmak,
- 4-Gelişime açık bir yönetim politikası izlemek,
- 5-Kaynakları etkin kullanmak,
- 6-Kurumsal iletişime açık olmak.
- 7-Teknolojik gelişmelere açık olmak ve süreklilik.

- V. **ÖNERİ VE TEDBİRLER** : 2019 yılı ayrıntılı faaliyet raporu Kafkas Üniversitesi İlahiyat Fakültesi Misyon Vizyon amaç ve hedeflerini yanısıra faaliyetlerine ilişkin bilgi ve performans bilgilerini kurumsal kabiliyet ve kapasitesini ve değerlendirmesini içermektedir.

## **İÇ KONTROL GÜVENCE BEYANI**

Üst yönetici olarak yetkim dâhilinde;

Bu raporda yer alan bilgilerin güvenilir, tam ve doğru olduğunu beyan ederim.

Bu raporda açıklanan faaliyetler için bütçe ile tahsis edilmiş kaynakların, etkili, ekonomik ve verimli bir şekilde planlanmış amaçlar doğrultusunda ve iyi mali yönetim ilkelerine uygun olarak kullanıldığını ve iç kontrol sisteminin idari ve mali kararlar ile bunlara ilişkin işlemlerin yasallık ve düzenliliği hususunda yeterli güvenceyi sağladığını ve kurumumuzda süreç kontrolünün etkin olarak uygulandığını bildiririm.

Bu güvence, üst yönetici olarak sahip olduğum bilgi ve değerlendirmeler, iç kontroller, iç denetçi raporları ile Sayıştay raporları gibi bilgim dâhilindeki hususlara dayanmaktadır.

Burada raporlanmayan, idarenin menfaatlerine zarar veren herhangi bir husus hakkında bilgim olmadığını beyan ederim. (Kars-.../..../2019)

Prof. Dr. Hüsnü KAPU  
Dekan V.