

2021 YILI İDARE FAALİYET RAPORU TASLAĞI

Not: Birimizle ilgili kısımları taslak formatına uygun bir şekilde eksiksiz olarak doldurulup belirtilen süre içerisinde ebys üzerinden üst yazıya ekinde göndermeniz gerekmektedir. (Biriminizle alakalı olmayan sayfaları eklemeyiniz)

İÇİNDEKİLER

İÇİNDEKİLER

I- GENEL BİLGİLER

- A. Misyon ve Vizyon
- B. Yetki, Görev ve Sorumluluklar
- C. İdareye İlişkin Bilgiler
 - 1-Fiziksel Yapı
 - 2-Örgüt Yapısı
 - 3 -Bilgi ve Teknolojik Kaynaklar
 - 4- İnsan Kaynakları
 - 5- Sunulan Hizmetler
 - 6- Yönetim ve İç Kontrol Sistemi

II- AMAÇ VE HEDEFLER

- A- İdarenin Amaç ve Hedefleri
- B- Temel Politikalar ve öncelikler
- C- Diğer Hususlar

III- FAALİYETLERE İLİŞKİN BİLGİ VE DEĞERLENDİRMELER

- A- Mali Bilgiler
 - 1- Bütçe Uygulama Sonuçları
 - 2- Temel Mali Tablolara İlişkin Açıklamalar
 - 3- Mali Denetim Sonuçları
 - 4- Diğer Hususlar
- B- Performans Bilgileri
 - 1- Faaliyet ve Proje Bilgileri
 - 2- Performans Sonuçları Tablosu
 - 3- Performans sonuçlarının Değerlendirilmesi
 - 4- Performans Bilgi sisteminin Değerlendirilmesi
 - 5- Diğer Hususlar

IV- KURUMSAL KABİLİYET VE KAPASİTENİN DEĞERLENDİRİLMESİ

- A- Üstünlükler
- B- Zayıflıklar
- C- Değerlendirme

V. ÖNERİ VE TEDBİRLER

- İç Kontrol Güvence Beyanı

31 Aralık 2021 verilerine göre doldurulacaktır.

SUNUŞ

1. GENEL BİLGİLER

Misyon :

Başta temel İslâmî ilimler olmak üzere, din bilimleri alanında özgün ve objektif araştırmalar yapmak ve yayımlamak; İslâm kültürüne vakıf donanımlı, alanında ehil uzmanlar, din bilgisi öğretmenleri ve din görevlileri yetiştirmek. Bilimsel ve teknik gelişmelere paralel, değişen dünya düzeni içinde sosyal ve kültürel gelişmeleri göz ardı etmeden millî, dinî, ahlâkî ve tarihî değerlerimizi koruyup geliştirmek; insanımızın maddî-manevî kalkınmasını temin edecek değerlerle toplumumuzu donatmak.

Vizyon : Evrensel İslâmî değerleri, asrımızın ve toplumumuzun ihtiyaç ve anlayışına uygun bir tarzda ve akademik ölçütler çerçevesinde ele alan; temel İslâmî kaynaklar ve bilimsel mantık içinde yorumlayan; tarihten tevarüs ettiği sorumlulukla, edindiği bilgi, tecrübe ve kazanımları mikro âlemde ferdi, makro âlemde toplumu tatmin ve huzura kavuşturacak bir biçimde sunan; bölgesinde olduğu kadar ulusal ve uluslararası düzeyde her yönüyle örnek bir yükseköğretim kurumu olmaktır.

A. YETKİ, GÖREV VE SORUMLULUKLAR

Yetki: Fakültemiz kurumsal misyon, vizyon, hedef ve amaçlarına yönelik tüm işlevlerini gerçekleştirirken, 2547 Sayılı Yükseköğretim Kanunu ile diğer ilgili kanunlar, yönetmelikler, kanun hükmünde kararnameler ve mevzuat hükümleri çerçevesinde yetki kullanmaktadır.

Görev: Çağdaş uygarlık ve eğitim öğretim esaslarına dayanan bir düzen içinde, toplumun ihtiyaçları ve kalkınma planları ilke ve hedeflerine uygun ve ortaöğretime dayalı çeşitli düzeylerde eğitim öğretim, bilimsel araştırma, yayım ve danışmanlık yapmak, kendi ihtisas gücü ve maddi kaynaklarını rasyonel, verimli ve ekonomik şekilde kullanarak milli eğitim politikası ve kalkınma planları ilke ve hedefleri ile Yükseköğretim Kurulu tarafından yapılan plan ve programlar doğrultusunda, ülkenin ihtiyacı olan dallarda ve sayıda insan gücü yetiştirmek, toplumumuzun yaşam düzeyini yükseltici ve kamuoyunu aydınlatıcı bilim verilerini söz, yazı ve diğer araçlarla yaymak, yöremizin manevi değerlerini, tarihi ve kültürel yapımızı zenginleştirecek çalışma ve programlar yapmak, uygulamak ve yapılanlara katılmak, ilgili kurumlarla işbirliği yapmak ve çevre sorunlarına çözüm getirici önerilerde bulunmak, eğitim teknolojisini üretmek, geliştirmek, kullanmak.

Yükseköğretimin uygulamalı yapılmasına ait din eğitim öğretimi esaslarını geliştirmek, değerleri verimli çalıştırmak ve bu faaliyetlerin geliştirilmesine ilişkin gerekli düzenlemeleri teklif etmek.

C. İdareye İlişkin Bilgiler

1- Fiziksel Yapı

1.1.Kapalı Alanlar

KAPALI ALANIN ADI	KULLANIM ALANI	BÜRÜT ALANI
SARIKAMIŞ BEDEN EĞİTİMİ VE SPOR Y.O.		
FEN EDEBİYAT FAKÜLTESİ		
TIP FAKÜLTESİ ARAŞTIRMA HASTANESİ		
TIP FAKÜLTESİ MORFOLOJİ BİNASI		
REKTÖRLÜK BİNASI		
VETERİNER FAKÜLTESİ		
VETERİNER FAKÜLTESİ UYGULAMA ÇİFTLİĞİ		
HAYVAN HASTANESİ (KLİNİKLER)		
KAMPÜS ALT YAPISI		
MERKEZİ KAFETERYA		
SPOR SALONU		
STADYUM		
EĞİTİM FAKÜLTESİ		
İKTİSADİ VE İDARİ BİLİMLER FAKÜLTESİ		
KARS MESLEK YÜKSEKOKULU		
KAĞIZMAN MESLEK YÜKSEKOKULU		
LOJMAN		
MİSAFİRHANE		
SAĞLIK YÜKSEKOKULU		
KONSERVATUAR		
MERKEZİ ATÖLYELER		
GARAJ		

TOPLAM		
--------	--	--

Yapı İşleri ve Teknik Daire Başkanlığı tarafından doldurulacaktır.

1.1.1. Fiziki Alan Toplamları		
	M2	Sayısı
Eğitim Alanları (Derslik vb.)	620	19
İdari Alanlar	360	7
Araştırma Alanları (Lab. Vb.)		
Sosyal Alanlar (kantin, kafeterya, yemekhane, spor salonu)	300	1
Toplam	1280	27

1.2. Eğitim Alanları						
Eğitim Alanı	Kapasitesi 0-50	Kapasitesi 51-75	Kapasitesi 76-100	Kapasitesi 101-150	Kapasitesi 151-250	Kapasitesi 251-Üzeri
Amfi						1
Sınıf	12	7	2			
Bilgisayar Lab.						
Diğer Lab.						
Toplam	12	7	2			1

1.2.1. Teknoloji tabanlı sistemle desteklenen derslik sayısı (Görsel ve işitsel teknolojilerin kullanıldığı derslik sayısını ifade eder)	
Projeksiyonlu Derslik	22
Akıllı Tahta Olan Derslik	22
Bilgisayar Lab.	
Diğer (Teknolojik Tabanlı Derslik Sayısı)	1
Toplam Derslik Sayısı	23

1.2.2. Öğrenci Başına Düşen Derslik Alanı		
Derslik Alanı	Öğrenci sayısı	Derslik Alanı/ Öğrenci Sayısı
21	1617	77

1.3. Sosyal Alanlar			
	Alanı	Sayısı	Kapasitesi
Kantin	300 m2	1	150
Kafeterya			
Yemekhane (Öğrenci)			
Yemekhane (Personel)			
Misafirhane			
Lojmanlar			Dolu Lojman Sayısı.....

1.4. Spor Alanları			
	Alanı	Sayısı	Kapasitesi
Kapalı Spor Tesisleri			
Açık Spor Tesisleri			

1.5. Toplantı – Konferans Salonları						
	Kapasitesi 0–50	Kapasitesi 51–75	Kapasitesi 76–100	Kapasitesi 101–150	Kapasitesi 151–250	Kapasitesi 251–Üzeri
Toplantı Salonu	1					
Konferans Salonu					1 AMFİ	
Toplam	1				1	

1.6. Hizmet Alanları

1.6.1. Akademik Personel Hizmet Alanları			
	Sayısı (Adet)	Toplam Alanı (m2)	Kullanan Sayısı (Kişi)
Çalışma Odası	24	360	36

Sayısını ve m2 Belirtiniz.

1.6.2. İdari Personel Hizmet Alanları			
	Sayısı (Adet)	Toplam Alanı (m2)	Kullanan Sayısı (Kişi)
Çalışma Odası	4	130	5

Sayısını ve m2 Belirtiniz

1.6.3. Ambar Alanları

Ambar Sayısı: 2

Ambar Alanı: 170

1.6.4. Arşiv Alanları

Arşiv Sayısı:

Arşiv Alanı:

1.6.5. Atölyeler

Atölye Sayısı:

Atölye Alanı:

1.7. Hastane Alanları

(a) Veteriner Fakültesi Hayvan Hastanesi)

(b) Sağlık Uygulama ve Araştırma Hastanesi)

Birim	Sayı (Adet)	Alan (m2)
Acil Servis		
Yoğun Bakım		
Ameliyathane		
Klinik		
Laboratuvar		
Eczane		
Radyoloji Alanı		

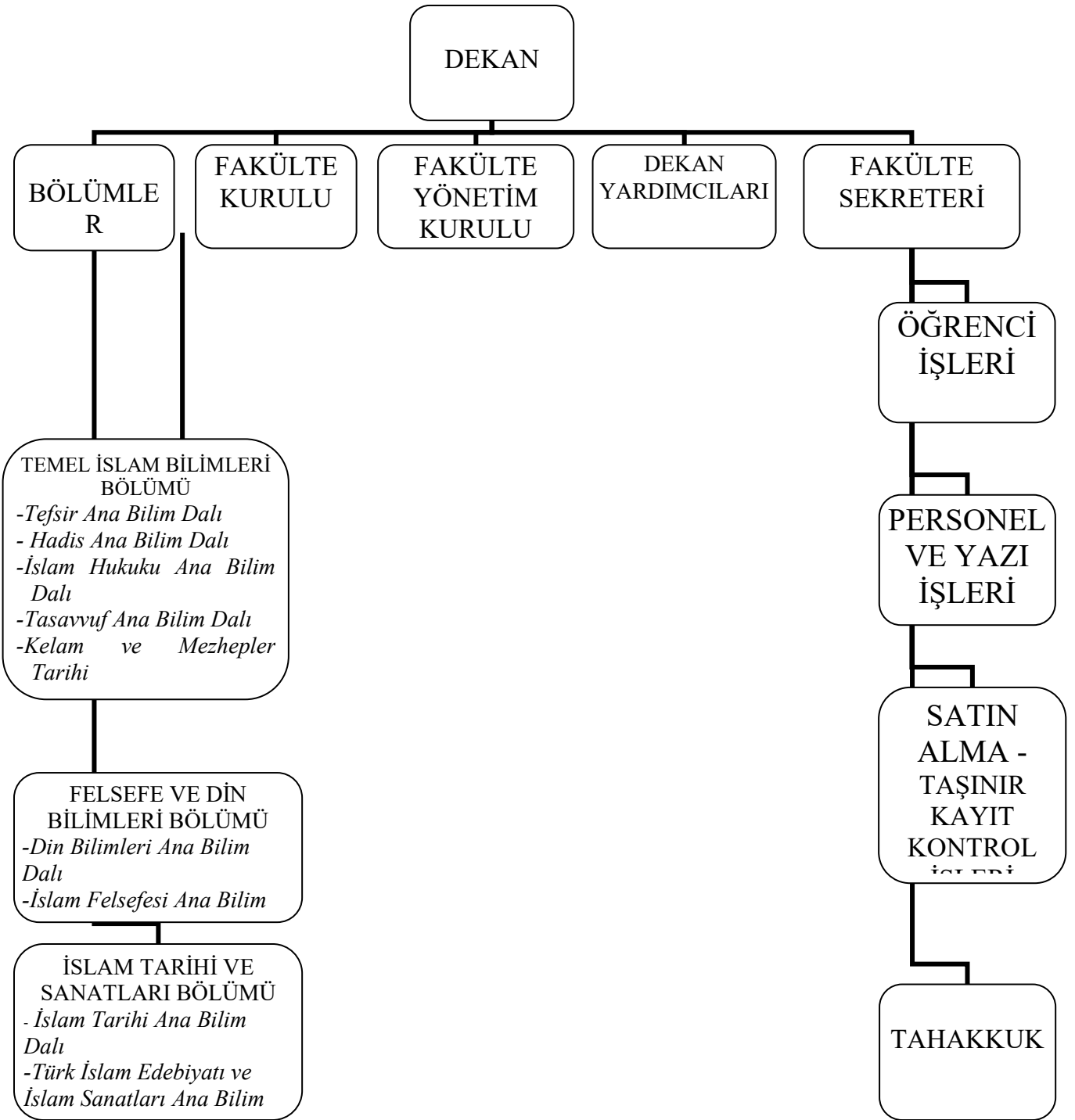
Nükleer Tıp Alanı		
Sterilizasyon Alanı		
Mutfak		
Çamaşırhane		
Teknik Servis		
Hasta Odası		
Yemekhane		
Hastane Toplam Kapalı Alanı		

1.8. BİRİM TAŞIT TABLOSU

Taşıtın Cinsi	Diferansiyeli	Göreve Tahsis Edilmiş, Kuruma Ait Taşıtlar	Göreve Tahsis Edilmiş, Hizmet Alımı Yoluyla Edinilmiş Taşıtlar	Adet
Binek Otomobil (237 sayılı Taşıt Kanununa ekli (1) sayılı cetvelde yer alan Makamlar ile Devlet Protokol Hizmetlerinde kullanılmak üzere Dışişleri Bakanlığınca satın alınacak taşıtlar için).	4x2			
Binek Otomobil(237 sayılı Taşıt Kanununa ekli (1) sayılı cetvelde yer alan ilk üç sıradaki Makamlar için.)	4x2			
Binek Otomobil	4x2			
Station-Wagon	4x2			
Arazi Binek (En az 4, en çok 8 kişilik)	4x4			
Minibüs (Sürücü dahil en fazla 15 kişilik)	4x2			
Kaptı Kaçtı (Arazi)	4x4			
Pick-up (Kamyonet, şoför dahil 3 veya 6 kişilik)	4x2			
Pick-up (Kamyonet, arazi hizmetleri için şoför dahil 3 veya 6 kişilik)	4x4			
Panel	4x2			
Midibüs (Sürücü dahil en fazla 26 kişilik)	4x2			
Otobüs (Sürücü dahil en az 27 kişilik)	4x2			
Kamyon şasi-kabin tam yüklü ağırlığı en az 3.501 kg	4x2			
Kamyon şasi-kabin tam yüklü ağırlığı en az 12.000 kg	4x2			
Kamyon şasi-kabin tam yüklü ağırlığı en az 17.000 kg	6x2-6x4			
Ambulans (Tıbbi donanımlı)	4x2			
Ambulans arazi hizmetleri için	4x4			
Pick-up (Kamyonet) cenaze arabası yapılmak üzere	4x2			
Motorsiklet en az 45-250 cc.lik	-			
Motorsiklet en az 600 cc.lik	-			
Bisiklet	-			
Güvenlik önlemleri biner otomobil (Cinsi ve fiyatı Maliye Bakanlığınca belirlenir.)				
Güvenlik önlemleri servis taşıtı (Cinsi ve fiyatı Maliye Bakanlığınca belirlenir.)				

* Birime tahsisli araç varsa ilgili birim araç bilgilerini yazacaktır. Tüm Üniversite için Yapı İşleri ve Teknik Daire Başkanlığı tarafından doldurulacaktır

2. Teşkilat Şeması



3- Bilgi ve Teknolojik Kaynaklar

Üniversitemizde Bilgi İşlem Dairesi Başkanlığı aracılığı ile bilişim alanında ağırlıklı olarak internet yoluyla bilgiye ulaşmanın sağlanması, elektronik posta, web hizmetleri verilmektedir. Fakültemizde de günümüz teknolojisine uygun bir şekilde öğrencilerimizin otomasyon sistemi de dâhil olmak üzere tüm hizmetlerden faydalanmasını sağlamaya çalışmaktadır.

3.1. Yazılımlar

Fakültemizde kullanılan paket programlar aşağıda sunulmuştur.

3.1.1. Mevcut Bilgisayarların Kullanımı	Sayısı	Toplam
Masaüstü Bilgisayar sayısı	23	23
Dizüstü Bilgisayar Sayısı	30	30
Sunucu Bilgisayar Sayısı		

3.1.2. Bilgisayar Laboratuvarı Bilgileri		
Birim Adı	Bilgisayar Laboratuvarı Sayısı	Laboratuvarda Bulunan Bilgisayar Sayısı
-	-	-
-	-	-

3.1.3. Otomasyon Hizmetleri ve Teknik Servis Hizmetleri		
Hizmet	Kullanılan Otomasyon/yazılımın Programının Adı	Kullanan Kişi Sayısı
Otomasyon Hizmetleri	-	-
Yazılım Programı		
Diğer		

* Her birim kendi bilgilerini, Üniversitenin tamamı için ise Bilgi İşlem Daire Başkanlığı tarafından doldurulacaktır.

3.1.4. İnternet Erişimi ve Kullanımı	
Kablosuz İnternet Erişiminin Yapıldığı Alan(m ²)	360
Kurumsal Web Sayfasının Aldığı Ziyaretçi Sayısı	
Web Sayfası Olan Birim Sayısı	

* Her birim kendi bilgilerini, Üniversitenin tamamı için ise Bilgi İşlem Daire Başkanlığı tarafından doldurulacaktır.

3.1.5. Yıllar İtibariyle Web Sayfasının Ziyaretçi Sayısı			
2018 Yılı	2019 Yılı	2020 Yılı	2021 Yılı

NOT: Bilgi İşlem Daire Başkanlığı üniversitenin ana sayfasına ait bilgilere de yer verecektir.

3.2. Kütüphane Kaynakları

3.2.1. Bilgi Kaynakları	Sayı
Kitap	-
Basılı Dergi	-
E-Kitap (Kütüphanemize ait)	-
E-Kitap (Kullanım hakkı elimizde olan)	-
Tez	-
DVD / VCD / CD	-
Video Kaset	-
Kaset	-
Veri tabanı	-

* Her birim kendi bilgilerini, Kütüphane ve Dokümantasyon Daire Başkanlığı tüm Üniversiteye ait bilgileri dolduracaktır.

3.2.2. Kütüphane Kullanım Oranları			
Kütüphane Adı	Kütüphaneden Yararlanan Kişi Sayısı	Ödünç Verilen Kitap sayısı	Ödünç Kitap Verilen Kişi Sayısı
-	-		
TOPLAM			

* Her birim kendi bilgilerini, Kütüphane ve Dokümantasyon Daire Başkanlığı tüm Üniversiteye ait bilgileri dolduracaktır.

3.2.3. Öğrenci başına düşen üniversite kütüphanesindeki kaynak sayısı	
Kütüphanedeki kaynak sayısı	-
Öğrenci sayısı	-
Kaynak sayısı / Öğrenci sayısı	-

3.2.4. Abone Olunan Veri Tabanları		
Veri Tabanı Adı	Konusu	Abonelik
-	-	-

* Her birim kendi bilgilerini, Kütüphane ve Dokümantasyon Daire Başkanlığı tüm Üniversiteye ait bilgileri dolduracaktır.

3.2.5. Üniversitenin Uluslararası Sıralaması	
URAP Sıralaması	
Webometrics	

Kütüphane ve Dokümantasyon Daire Başkanlığı

3.3. Diğer Bilgi ve Teknolojik Kaynaklar

Cinsi	İdari Amaçlı (Adet)	Eğitim Amaçlı (Adet)	Araştırma Amaçlı (Adet)
Projeksiyon		21	
Slayt makinesi			
Tepegöz			
Episkop			
Barkot Okuyucu	1		
Baskı makinesi	1		
Fotokopi makinesi	3		
Faks	1		
Fotoğraf makinesi			
Kameralar	8		
Televizyonlar	5		
Tarayıcılar	1		
Müzik Setleri			
Mikroskoplar			
DVD ler			

4- İnsan Kaynakları

* Her birim kendi bilgilerini, Personel Daire Başkanlığı ise tüm Üniversiteye ait bilgileri doldurulacaktır.

4. İnsan Kaynakları Yönetimine İlişkin Faaliyetler	Katılan Kişi Sayısı
Düzenlenen Hizmet İçi Eğitim Programları	
-	-

4.1. Akademik Personel

4.1.1 Akademik Personel	Kadroların Doluluk Oranına Göre			Kadroların İstihdam Şekline Göre	
	Dolu	Boş	Toplam	Tam Zamanlı	Yarı Zamanlı
Profesör	3		3	X	
Doçent	3	1	4	X	
Dr. Öğretim Üyesi	7	4	11	X	
Öğretim Görevlisi	1		1	X	
Araştırma Görevlisi	14		14	X	
TOPLAM					

* Her birim kendi bilgilerini, Personel Daire Başkanlığı ise tüm Üniversiteye ait bilgileri doldurulacaktır.

4.1.2. Akademik Personelin Alan Dağılımı	Profesör	Doçent	Dr. Öğretim Üyesi	Öğretim Görevlisi	Araştırma Görevlisi	Toplam
Önlisans Programlardaki Öğretim Elemanı Sayısı						
Beşeri ve Sosyal Bilimler Lisans ve Lisansüstü Programlardaki Öğretim Toplam Elemanı Sayısı	2	3	9	1	14	29
Doğa ve Mühendislik Bilimleri Lisans ve Lisansüstü Programlardaki Toplam Öğretim Üyesi Sayısı						
Sağlık Bilimleri Lisans ve Lisansüstü Programlardaki Toplam Öğretim Üyesi Sayısı						

4.1.3. Yabancı Uyruklu Akademik Personeli			
Unvan	Çalıştığı Bölüm	Geldiği Ülke	Sayısı
Profesör			
Doçent			
Dr. Öğretim Üyesi	Temel İslam Bilimleri Bölümü	Azerbaycan	1
Öğretim Görevlisi	Temel İslam Bilimleri Bölümü	Suriye	1
Araştırma Görevlisi			
Toplam			2

* Her birim kendi bilgilerini, Personel Daire Başkanlığı ise tüm Üniversiteye ait bilgileri dolduracak

4.1.4. Diğer Üniv. Görevlendirilen Akademik Personel		
Unvan	Bağlı Olduğu Bölüm	Görevlendirildiği Üniversite-Birim
Profesör		
Doçent		
Dr. Öğretim Üyesi		
Öğretim Görevlisi		
Araştırma Görevlisi		
Toplam		

* Her birim kendi bilgilerini, Personel Daire Başkanlığı ise tüm Üniversiteye ait bilgileri dolduracak

4.1.5. Başka Üniv. Kurumda Görevlendirilen Akademik Personel		
Unvan	Çalıştığı Bölüm	Geldiği Üniversite
Profesör	Temel İslam Bilimleri Bölümü	Atatürk Üniversitesi
Doçent		
Dr. Öğretim Üyesi		
Öğretim Görevlisi		
Araştırma Görevlisi		
Toplam	1	

* Her birim kendi bilgilerini, Personel Daire Başkanlığı ise tüm Üniversiteye ait bilgileri dolduracak

4.1.6. Sözleşmeli Akademik Personel

Profesör	
Doçent	
Dr. Öğretim Üyesi	1
Öğretim Görevlisi	1
Araştırma Görevlisi	
Toplam	2

* Her birim kendi bilgilerini, Personel Daire Başkanlığı ise tüm Üniversiteye ait bilgileri dolduracak

4.1.7. ÖYP Kapsamında Giden Akademik Personel Sayısı

Bağlı Olduğu Bölüm	Gittiği Üniversite	Kişi Sayısı
Temel İslam Bilimleri Bölümü	Atatürk Üniversitesi	2
İslam Tarihi ve Sanatları	Uludağ Üniversitesi	2
Temel İslam Bilimleri Bölümü	Uludağ Üniversitesi	1
Toplam		5

* Her birim kendi bilgilerini, Personel Daire Başkanlığı ise tüm Üniversiteye ait bilgileri dolduracak

4.1.8. Akademik Personelin Yaş İtibariyle Dağılımı

	21-25 Yaş	26-30 Yaş	31-35 Yaş	36-40 Yaş	41-50 Yaş	51- Üzeri
Kişi Sayısı		3	9	12	5	2
Yüzde		14,51	29,03	38,70	16,12	6,45

* Her birim kendi bilgilerini, Personel Daire Başkanlığı ise tüm Üniversiteye ait bilgileri dolduracak

4.2. İdari Personel

4.2.1 İdari Personel (Kadroların Doluluk Oranına Göre)

	Dolu	Boş	Toplam
Genel İdari Hizmetler	3	5	7
Sağlık Hizmetleri Sınıfı			
Teknik Hizmetleri Sınıfı			
Eğitim ve Öğretim Hizmetleri sınıfı			
Avukatlık Hizmetleri Sınıfı.			
Din Hizmetleri Sınıfı			
Yardımcı Hizmetli			

Toplam	3	5	7
---------------	----------	----------	----------

* Her birim kendi bilgilerini, Personel Daire Başkanlığı ise tüm Üniversiteye ait bilgileri dolduracak

4.2.2. İdari Personelin Eğitim Durumu

	İlköğretim	Lise	Ön Lisans	Lisans	Y.L. ve Dokt.
Kişi Sayısı				3	
Yüzde					

* Her birim kendi bilgilerini, Personel Daire Başkanlığı ise tüm Üniversiteye ait bilgileri dolduracak

4.2.3. İdari Personelin Hizmet Süreleri

	1 Yıldan Az	1-5 Yıl	6 – 10 Yıl	11 – 15 Yıl	16 – 20 Yıl	21 - Üzeri
Kişi Sayısı			1		2	
Yüzde			%25		%75	

* Her birim kendi bilgilerini, Personel Daire Başkanlığı ise tüm Üniversiteye ait bilgileri dolduracak

4.2.4. İdari Personelin Yaş İtibariyle Dağılımı

	21-25 Yaş	26-30 Yaş	31-35 Yaş	36-40 Yaş	41-50 Yaş	51- Üzeri
Kişi Sayısı			1		2	
Yüzde			%25		%75	

* Her birim kendi bilgilerini, Personel Daire Başkanlığı ise tüm Üniversiteye ait bilgileri dolduracak

4.3. İşçiler

4.3.1. İşçiler (Çalıştıkları Pozisyonlara Göre)

	Dolu	Toplam
Sürekli İşçiler	4	4
Vizeli Geçici İşçiler (adam/ay)		
Vizesiz işçiler (3 Aylık)		
Toplam	4	4

* Her birim kendi bilgilerini, Personel Daire Başkanlığı ise tüm Üniversiteye ait bilgileri dolduracak

4.3.2. Sürekli İşçilerin Hizmet Süreleri

	1 – 3 Yıl	4 – 6 Yıl	7 – 10 Yıl	11 – 15 Yıl	16 – 20 Yıl	21 - Üzeri
Sürekli İşçi		2	2			
Yüzde		%50	%50			

* Her birim kendi bilgilerini, Personel Daire Başkanlığı ise tüm Üniversiteye ait bilgileri dolduracak

4.3.3. Sürekli İşçilerin Yaş İtibariyle Dağılımı

	18-25 Yaş	26-30 Yaş	31-35 Yaş	36-40 Yaş	41-50 Yaş	51- Üzeri
Sürekli İşçi		1	1		2	
Yüzde		%25	%25		%50	

* Her birim kendi bilgilerini, Personel Daire Başkanlığı ise tüm Üniversiteye ait bilgileri dolduracak

4.4. Sözleşmeli (4/B) Çalışan Personel Sayısı

Mesleği	Sayısı

Sağlık Bilimleri Programları Toplam Lisans Öğrenci Sayısı									
Yabancı dilde eğitim veren program sayısı									
Toplam	457	564	1021	281	315	596	738	879	1617

5.1.5. Yabancı Dil Hazırlık Sınıfı Öğrenci Sayıları								
Birim Adı	I. Öğretim			II. Öğretim			I. ve II. Öğretim Toplamı(a) Sayı	Yüzde*
	E	K	Top.	E	K	Top.		
Fakülteler								
Yüksekokullar								

5.1.6- Öğrenci Kontenjanları				
Birim Adı : İLAHİYAT FAKÜLTESİ	ÖSS Kontenjanı	ÖSS sonucu Yerleşen	Boş Kalan	Doluluk Oranı
Fakülteler	280	230	50	%82
Yüksekokullar				
Meslek Yüksekokulları				
Toplam	280	230	50	%82

5.1.7. Mezun Olan Öğrenci Sayıları (2020-2021 Eğitim-Öğretim Yılı)									
Birim Adı	I. Öğretim			II. Öğretim			Toplam		Genel Toplam
	E	K	Top.	E	K	Top.	Kız	Erkek	
İLAHİYAT FAKÜLTESİ									
Fakülteler /2021	181	167	348	109	86	195	253	290	543
Yüksekokullar									
Yükseklisans									
Doktora									
Meslek Yüksekokulları									
Toplam	181	167	348	109	86	195	253	290	543

5.1.8. Mezun Bilgileri Dağılımı	
İşe yerleşmiş mezun sayısı	28
Mezun derneğine üye sayısı	--

5.1.9. Lisans Programlara Kabul Edilen Öğrencilerin Niteliği	
Lisans Programlarına giriş sıralamasının ortalaması	2021/ 99
Lisans programlarını kazanan öğrenci sayısı/tercihleri arasında ilgili lisans programına başvuran öğrenci sayısı	2021/230 KİŞİ

5.1.10. Üniversitemiz Öğrencilerinin Niteliği

Öğrencilerin üniversiteye giriş taban puanları ortalamaları	2021/270
Üniversite giriş sınavlarında ilk yirmi bine girip üniversiteyi tercih eden öğrenci sayısı	----
Kontenjan sayısının Öğrenci sayısına oranı	%82
Ön lisans öğrenci sayısının toplam öğrenci sayısına oranı	-
Lisans öğrenci sayısının toplam öğrenci sayısına oranı	-
Yabancı uyruklu öğrenci sayısı	21

5.1.11. Lisans Programlarında Yan Dal ve Çift Ana Dal Programları

Lisans Programlarında Yan Dal ve Çift Ana Dal Program Sayısı	
Çift ana dala izin veren lisans programı sayısı	1
Yan dala izin veren lisans programı sayısı	1
Lisans Programlarında Yan Dal ve Çift Ana Dal Programlarına Katılan Öğrenci Sayısı	
Çift ana dal öğrenci sayısı	-
Yan dal lisans öğrenci sayısı	-

5.1.12. Öğrenci Program Bilgi Paketi

	Ön Lisans	Lisans	Y. Lisans	Doktora
Program bilgi paketini tamamlamış Kurumun web sayfasından izlenebilen program sayısı		2	1	-
İş yükü temelli kredi çalışmalarını öğrenci geri bildirimlerini de alarak tamamlamış Kurumun web sayfasından izlenebilen program sayısı		2	1	

5.1.13. Programların Sürekli İzlenmesi ve Güncellenmesi

Akredite program sayısı	-
Akredite olmayan programlarda sürekli iyileştirme (PUKÖ) çevrimlerini kapatan program sayısı	-

5.1.14. Disiplin Cezası Alan Öğrencilerin Sayısı ve Aldıkları Cezalar

Yük. Öğ. Çıkarma	2 Yarı Yıl Uzakl.	1 Yarı Yıl Uzakl.	1 Hafta- 1 Ay Arası Uzakl.	Kınama	Uyarma	TOPLAM
0	0	2	2	2	15	21

5.1.15. Yatay Geçişle Üniversitemize Gelen Öğrenci Sayısı

Programın Adı	Öğrenci Sayısı
İLAHİYAT FAKÜLTESİ	33
TOPLAM	33

5.1.16. Dikey Geçişle Üniversitemize Gelen Öğrenci Sayısı

Programın Adı	Öğrenci Sayısı
İLAHİYAT FAKÜLTESİ DİKEY GEÇİŞ	19
İLAHİYAT LİSANS TAMAMLAMA (İLİTAM)	300
TOPLAM	319

5.1.17. Üniversiteden Ayrılan Öğrenci Sayısı

Programın Adı	Kendi İsteği İle Ayrılan	Öğr. Ücr. ve Katkı Payı Yatırmayanlar	Başarısızlık (Azami Süre vb.)	Yük. Öğr. Çıkarma	Yatay Geçiş	Diğer	Toplam
Önlisans Programları							
Lisans Programları							
İLAHİYAT PR.	25				16	100	141
Lisansüstü Programları							
Doktora							
TOPLAM							141

5.1.18. Yaz Okulu Açılan Programlar ve Ders Alan Öğrenciler

Program Adı	Öğrenci Sayısı	Açılan Ders Sayısı
İLAHİYAT PR.	576	29
TOPLAM	576	29

5.1.19. Öğrencileri İş Yaşamına Hazırlamak İçin Yapılan Etkinlikler

Birimi	Girişimcilik Sertifikası Alan Öğrenci Sayısı	Girişimcilik Konusunda Faaliyet Gösteren Öğrenci Sayısı	Staj İmkânı Sağlanan Öğrenci Sayısı	Girişimcilik Temalı Gezi Sayısı
İLAHİYAT FAKÜLTESİ			501	

5.1.20. Enstitülerdeki Öğrencilerin Yüksek Lisans (Tezli/ Tezsiz) ve Doktora Alan Dağılımı

Birim Adı	Yüksek Lisans		Doktora	Toplam
	Tezli	Tezsiz		
Beşeri ve Sosyal Bilimler Programları Toplam Lisansüstü Öğrenci Sayısı	41			41
Doğa ve Mühendislik Bilimleri Programları Toplam Lisansüstü Öğrenci Sayısı				
Sağlık Bilimleri Programları Toplam Lisansüstü Öğrenci Sayısı				

5.1.23. Yüksek Lisans ve Doktora Programları

Enstitülerdeki Öğrencilerin Yüksek Lisans (Tezli/ Tezsiz) ve Doktora Programlarına Dağılımı					
Birim Adı	Programı	Yüksek Lisans Öğrenci Sayısı		Doktora Öğrenci Sayısı	Toplam
		Tezli	Tezsiz		
Fen Bil.Enstitüsü	Matematik				
"	Biyoloji				
"	Kimya				
"	Fizik				
"	Orta Öğretim				
"	İlk Öğretim				
"	Orman Müh.				
Sosyal Bil.Enstitüsü	Eğitim Bil.				
"	İlköğretim				
"	Türk Dili Edb.				
"	Tarih				
"	İşletme				
"	İktisat				
"	Batı Dilleri				
"	Kamu Yönt.				
"	Piyano				
"	Orta Öğretim				

Sağlık Bil.Enstitüsü	Anatomi				
“	Besin Hijyeni				
“	Biyokimya				
“	Cerrahi				
“	Farmak.-Toks.				
“	Fizyoloji				
“	Hay.Besl.Besl.Hast.				
“	Histoloji				
“	İç Hastalıkları				
“	Mikrobiyoloji				
“	Parazitoloji				
“	Zootekni				
TOPLAM					

5.1.24. Yüksek Lisansa ve Doktoraya Başvuran Öğrenci Sayıları (2020-2021)

Birimin Adı	Yüksek lisansa başvuran öğrenci sayısı	Yüksek lisansa kabul edilen öğrenci sayısı	Doktora başvuran öğrenci sayısı	Doktora kabul edilen öğrenci sayısı	TOPLAM
Fen Bilimleri Enstitüsü					
Sağlık Bilimleri Enstitüsü					
Sosyal Bilimler Enstitüsü		41			41

5.1.25. Disiplinler arası Lisansüstü Program

Disiplinler arası tezli yüksek lisans program sayısı	
Disiplinler arası tezsiz yüksek lisans program sayısı	
Disiplinler arası toplam doktora program sayısı	

5.1.26. Öğretim Üyesi Başına Haftalık Ortalama Ders Yüğü Miktarı (2020-2021)

Güz Dönemi		Bahar Dönemi	
Öğretim Elemanı Sayısı	Haftalık Ders Saati	Öğretim Elemanı Sayısı	Haftalık Ders Saati
31	30	31	30

5.1.27. Lisans/Lisansüstü/Doktora Öğrenci Sayısı/ Öğretim Elemanı Sayısına Oranı

Öğrenci Oranları	Öğrenci Sayısı	Öğretim Elemanı Sayısı	Öğrenci Sayısı/ Öğretim Elemanı Sayısı
Beşeri ve sosyal bilimler Lisans ve Lisansüstü Programlarının Öğrenci	584	31	18.83

Sayısı/ Öğretim Elemanı Sayısı			
Beşeri ve Sosyal Bilimler Lisans ve Lisansüstü Programların Öğrenci Sayısı/ Öğretim Üyesi Sayısı			
Doğa ve Mühendislik Bilimleri Lisans ve Lisansüstü Programların Öğrenci Sayısı/ Öğretim Elemanı Sayısı			
Doğa ve Mühendislik Bilimleri Lisans ve Lisansüstü Programların Öğrenci Sayısı/ Öğretim Üyesi Sayısı			
Sağlık Bilimleri Lisans ve Lisansüstü Programların Öğrenci Sayısı/ Öğretim Elemanı Sayısı			
Sağlık Bilimleri Lisans ve Lisansüstü Programların Öğrenci Sayısı/ Öğretim Üyesi Sayısı			
Önlisans Programların Öğrenci Sayısı/Öğretim Elemanı Sayısı			
Lisansüstü Programlardaki Öğrenci Sayısı/Lisans Programlarındaki Öğrenci Sayısı	41	543	0.07
Lisansüstü Programlardaki Öğrenci Sayısı/Toplam Öğrenci Sayısı	41	584	0.07
Öğrenci Sayısı/Öğretim Elemanı Sayısı			
Doktora mezun sayısı/öğretim üyesi sayısı			
Doktora programındaki öğrenci sayısı/öğretim üyesi sayısı			
Yabancı Uyruklu Öğrenci Sayısı/Toplam Öğrenci Sayısı	21	543	0.03
Yabancı Uyruklu Öğretim elemanı Sayısı/Toplam Öğretim elemanı Sayısı	2	543	0,003
Araştırma bursundan yararlanan öğrenci sayısı			
YÖK tarafından öncelikli alanlarında sağlanan burslardan yararlanan doktora öğrenci sayısı			
YÖK tarafından sağlanan yurt dışında yabancı dil yeterliliklerinin artırılmasına yönelik burslardan yararlanan sayısı			
Eğitim bilimleri kontenjan doluluk oranı			

5.1.28. Öğrenciye Sunulan Hizmetler (Yemek ve Barınma, Sağlık vb.)

	Öğrenci Sayısı	Yapılan Harcama
Barınma hizmetlerinden yararlanan öğrenci sayısı		
Beslenme hizmetlerinden yararlanan öğrenci sayısı		
Yükseköğretimde öğrencilere sunulan sağlık hizmetinden yararlanan öğrenci sayısının		
Kısmi Zamanlı Öğrenci Çalıştırma Programı Öğrenci Sayıları		
Yemek Bursundan Yararlanan Öğrenci Sayısı		

*Sağlık Kültür ve Spor Daire Başkanlığı tarafından doldurulacaktır.

5.1.29. Öğrenci kulüpleri faaliyetleri

Kulüp Adı	Düzenlenen Etkinlikler

*Sağlık Kültür ve Spor Daire Başkanlığı tarafından doldurulacaktır.

5.1.30. Kültür, Sanat ve Sportif Etkinlikler

Öğrencilere Yönelik Düzenlenen Sportif Etkinlikler
--

	Etkinliğin Adı	Müsabakalara Katılan Kişi Sayısı	Kazanılan Madalya Sayısı
--	----------------	----------------------------------	--------------------------

5.1.31. Öğrencilere Yönelik Düzenlenen Kültürel Etkinlikler

Etkinliğin Türü	Etkinliğin Adı	Düzenlenme Tarihi	Yapıldığı Yer	Katılan Öğrenci Sayısı
Konser				
Tiyatro				
Turnuva				
Gezi				
Sergi				
Festival				
Şenlik				
Diğer				
Öğrenci				
Personel				
TOPLAM				

Sağlık Kültür ve Spor Daire Başkanlığı tarafından doldurulacaktır.

5.2. İdari Hizmetler:

Akademik ve idari personelin atama görev uzatma yurtiçi ve yurtdışı görevlendirmeleri ve emeklilik nakil terfi işlemleri personel işleri birimi tarafından yapılmaktadır. Fakültemizin eğitim öğretim ve idari binalarının temizlik bakım onarım tadilatlarının yaptırılması bahçe bakım temizliğinin yapılması kanun yönetmenlik ve yönergelerin takip edilerek uygulanması ile ilgili çalışmalarının yapılmaktadır.

5.3- Sağlık Hizmetleri

	YATAK SAYISI	HASTA SAYISI	TETKİK SAYISI	MEMNUNİYET ORANI
ACİL SERVİS HİZMETLERİ				
YOĞUN BAKIM				
KLİNİK				
NİTELİKLİ YATAK SAYISI				
YATARAK TEDAVİ OLAN HASTA SAYISI				
YATAK DOLULUK ORANI				
AMELİYAT SAYISI				
POLİKLİNİK HASTASI SAYISI				
LABORATUAR HİZMETLERİ				
RADYOLOJİ ÜNİTESİ HİZMETLERİ				
NÜKLEER TIP BÖLÜMÜNDE VERİLEN HİZMETLER				
MEDİKO SOSYAL POLİKLİNİK HASTA SAYISI				
TEDAVİ EDİLEMEYİP BAŞKA MERKEZLERE SEVK EDİLEN HASTA SAYISI				
YATAN HASTA MEMNUNİYET ORANI				
FİZİK TEDAVİ VE MEDİKAL KÜR YATAN HASTA SAYISI				
FİZİK TEDAVİ VE MEDİKAL KÜR YATAN HASTA MEMNUNİYET ORANI				
REHABİLİTASYON VE KORUMA MERKEZİ (ONKOLOJİ GİBİ) SERVİSİ YATAK DOLULUK ORANI				

5.4. Diğer Hizmetler :

6. **Mali Yönetim ve Harcama Öncesi Kontrol Sistemi:** Harcama biriminde süreç kontrolü yapılır. Süreç kontrolünde her bir işlem daha önce ki işlemlerin kontrolünü içerecek şekilde tasarlanır ve uygulanır.

II. AMAÇ VE HEDEFLER

A. İDARENİN AMAÇ VE HEDEFLER

Amaçlar Üniversitemizin genel ve özel amaçlarını gerçekleştirmek üzere, üzerine düşen tüm görevleri yapar faaliyet raporunun hazırlanmasında emeği geçen çağ bilimsel teknolojik sosyal ve kültürel değişimlerini takip eden bu değişiklikleri mesleğinde ve yaşamında uygulayabilme yeteneğine sahip nitelikli öğretim üyelerini ve görevlilerinin yetişmesini sağlamak

B. TEMEL POLİTİKALAR VE ÖNCELİKLER

Politikalar :

- 1.Eğitim-öğretimde kaliteyi gözetlemek
- 2.Bilimsel araştırma ve uygulamaları teşvik etmek
- 3.Akademik Liyakatta önem vermek
- 4.Başarıyı önemsemek,

Öncelikler :

- 1.Çağdaş eğitim ve öğretimin gerektirdiği kaliteli eğitim-öğretim hizmetlerini verebilmesi için fiziki mekanların sağlanması,
- 2.Derslik ve Laboratuvarların alt yapı ve donanımların geliştirilmesi,
- 3.Makine-teçhizat ve malzeme eksikliklerinin giderilmesi,
- 4.Öğretim üyesi sayısını arttırarak öğretim üyesine başına düşen öğrenci sayısı oranını en iyi seviyelere getirmek.

C. DİĞER HUSUSLAR

Çağdaş eğitim ve öğretimin gerektirdiği kaliteli eğitim-öğretim hizmetlerini verebilmesi için imkânların sağlanması

III. FAALİYETLERE İLİŞKİN BİLGİ VE DEĞERLENDİRMELER

A. MALİ BİLGİLER

1. Bütçe Uygulama Sonuçları

1.1 Bütçe Giderleri

	2021 YILI					TOPLAM ÖDENEĞE GÖRE GERÇEKL EŞME ORANI
	BÜTÇE BAŞLANGIÇ ÖDENEĞİ	YIL İÇİNDE EKLENEN	YIL İÇİNDE DÜŞÜLEN	TOPLAM ÖDENEK	HARCAMA	
BÜTÇE GİDERLERİ TOPLAMI						
01 - PERSONEL GİDERLERİ	4.593.251,00 TL		-	4.593.251,00 TL	4.593.222,81 TL	%99,99
02 - SOSYAL GÜVENLİK KURUMLARINA DEVLET PRİMİ GİDERLERİ	510.200,00 TL		-	510.200,00 TL	510.163,41 TL	%99,99
03 - MAL VE HİZMET ALIM GİDERLERİ	131.205,32 TL	-	-	131.205,32 TL	80.568,89 TL	%61,40
05 - CARİ TRANSFERLER						
06 - SERMAYE GİDERLERİ						

*Her birim kendi bilgilerini, Strateji Geliştirme Daire Başkanlığı tüm Üniversiteye ait bilgileri dolduracaktır.

1.2-Bütçe Gelirleri

	2021 BÜTÇE TAHMİNİ	2021 TAHSİLAT TOPLAMI	GERÇEK. ORANI
	YTL	YTL	%
BÜTÇE GELİRLERİ TOPLAMI			
01 – VERGİ GELİRLER			
03 – TEŞEBBÜS VE MÜLKİYET GELİRLERİ			
04 – ALINAN BAĞIŞ VE YARDIMLAR			
05- DİĞER GELİRLER			
06- SERMAYE GELİRLERİ			
09 – RED VE İADELER			

*Her birim kendi bilgilerini, Strateji Geliştirme Daire Başkanlığı tüm Üniversiteye ait bilgileri dolduracaktır.

1.3- Öz Gelirler

Öz Gelir						
	Bütçe Ödeneği	Serbest Ödenek (b)	Gerçekleş me Durumu% (a*100)/b	Kesin Harcama(a)	Kalan Ödenek	Açı kla ma
Bilimsel Araştırmalar						
SKS Bütçesi						
Yaz Okulu	97.360,00TL	97.360,00TL	%85,13	82.890,73TL	14.469,27 TL	
İkinci Öğretim	485.948,00 TL	461.000,00 TL	%96,04	442.756,80 TL	18.243,20 TL	
Kira Gelirleri						
TOPLAM	583.308,00 TL	558.000,00TL		525.647,53TL	32.712,47TL	

*Her birim kendi bilgilerini, Strateji Geliştirme Daire Başkanlığı tüm Üniversiteye ait bilgileri dolduracaktır.

2. Mali Tablolara İlişkin Açıklamalar

Fakültemiz Gelir-Gider-Varlık Yükümlülüklerine ilişkin mali karar ve işlemlerinin 2021 yılı bütçesi bütçe tertibi kullanılabilir ödenek tutarı, harcama programı finansman programı merkezi yönetim bütçe kanunu ve diğer mali mevzuat hükümlerine uygunluğu mali denetime uygunluğu esas alınmıştır.

2.1. Yakıt Gideri (Isınma)	
BİRİM ADI	HARCAMA
Toplam	

2.1.1. Kapalı Alana (m²) ve Personel Başına Düşen Yakıt Tüketimi

	Harcama TL	(Personel Sayısı)/Yıllık Harcama TL	(Kapalı Alan)/ Yıllık Harcama TL
Yakıt Gideri			

2.2. Ulaşım Giderleri (Akaryakıt Giderleri)

Ulaşım Giderleri	Personel sayısı	Ulaşım Gideri/ Personel sayısı

2.3. Su Giderleri

Birim Adı	Harcama

2.3.1. Başına ve Kapalı Alana(m²) Düşen Su Tüketimi

	Harcama TL	Personel Sayısı/Yıllık Harcama TL	m ² Alana / Düşen Yıllık Harcama TL
Su Gideri			

2.4. Elektrik Gideri

Birim Adı	Harcama

2.4.1. Personel Başına ve Kapalı Alana(m²) Düşen Elektrik Tüketimi

	Harcama TL	(Personel Sayısı)/Yıllık Harcama TL	m ² (Kapalı Alana)/Yıllık Harcama TL
Elektrik Gideri			

2.5. Telefon Harcamaları

Birim Adı	Harcama	Hat Sayısı
İLAHİYAT FAKÜLTESİ	967,50	2

2.5.1. Personel Başına Düşen Telefon Harcamaları				
	Harcama TL	Telefon Hattı Sayısı	(Personel Sayısı)/Yıllık Harcama TL	Telefon Hattı/ Yıllık Harcama TL
Telefon Harcamaları	967,50	2	0,03TL	0,002TL

2.6. İhale kanunu Çerçevesinde ve Doğrudan Teminle Yapılan Alımlar

2.6.1. İhale kanunu Çerçevesinde Yapılan Alımlar						
İhale Türü	Açık İhale Usulü		Bel.İst.Ar.İhale Usulü		Pazarlık Usulü	
	İhale Sayısı	İhale Tutarı	İhale Sayısı	İhale Tutarı	İhale Sayısı	İhale Tutarı
Mal Alımı						
Hizmet Alımı						
Yapım İşi						
TOPLAM						

*Birimler kendi yaptıkları ihaleleri bildirecek, merkezden yapılan ihaleler, merkez birimce bildirilecektir. KDV dâhil tutarlar dikkate alınacaktır.

2.6.2. Doğrudan Temin 4734 22. Md. Alım		
Alım Türü	Alım Sayısı	Tutarı
Mal Alımı	11	80.568,89TL
Hizmet Alımı		
Yapım İşi		
TOPLAM		

*Birimler kendi yaptıkları ihaleleri bildirecek, merkezden yapılan ihaleler, merkez birimce bildirilecektir. KDV dâhil tutarlar dikkate alınacaktır.

2.7. Üniversitemizin Birim Bazında Yurtiçi ve Yurtdışında Görevlendirilen Personel ve Ödenen Tutar						
Birimin Adı	Görevlendirilen Personel Sayısı	Yurtiçi Geçici	Görevlendirilen Personel Sayısı	Yurtiçi Sürekli	Görevlendirilen Personel Sayısı	Yurtdışı Geçici
Toplam						

3. Mali Denetim Sonuçları Fakültemizde 2021 yılı içerisinde mali denetim gerçekleştirilmemiştir

1.1.4. Sürekli Eğitim Merkezinin Yıllık Eğitim Saati

Etkinliği Adı	Eğitim Saati	Başvuru Yapan Kişi Sayısı	Verilen Sertifika Sayısı

Sürekli Eğitim Merkezinin Mesleki Eğitime Yönelik Verilen Sertifika Sayısı

Etkinliği Adı	Eğitim Saati	Başvuru Yapan Kişi Sayısı	Verilen Sertifika Sayısı

1.1.5. Dezavantajlı Gruplara Yönelik Sosyal Entegrasyon ve Kapsayıcılığa İlişkin Yapılan Faaliyet Sayısı (Engelliler vb.)

Etkinliği Adı	Eğitim Saati	Başvuru Yapan Kişi Sayısı	Verilen Sertifika Sayısı

1.1.6. Kurumda Eğitimcilerin Eğitimine Yönelik Düzenlenen Program

Kurumda eğitimcilerin eğitimine yönelik düzenlenen program sayısı	
Kurumda eğitimcilerin eğitimi programı kapsamında eğitim alan öğretim üyesi	
Kurumda yürütülen eğitimcilerin eğitimi programından memnuniyet oranı (% olarak)	

1.2.Yayınlarla İlgili Faaliyet Bilgileri

1.2.1.YAYIN TÜRÜ	SAYISI
Uluslararası Makale	9
Ulusal Makale	7
Uluslararası Bildiri	22
Ulusal Bildiri	1
Kitap	24

1.2.2. Biriminizde Çalışan Akademik Personel Tarafından SCI Expanded, SCIF, SSCI, AHCI Kapsamındaki Dergilerde Yayınlanan Makale Sayısı

Birim Adı	Makale Sahibinin Adı Soyadı	2021				TOPLAM
		SCI Expanded	SCI	SSCI	AHCI	
TOPLAM						

1.3. Değişim Programları

1.3.1. Üniversiteler Arasında Yapılan İkili Anlaşmalar

Üniversite Adı	Anlaşmanın İçeriği

*Dış İlişkiler Birimince Doldurulacaktır.

1.3.2. Değişim Programına Katılım Sayısı

Değişim Programı	Değişim Programına Katılım Sayısı
Erasmus Gelen öğrenci sayısı (Öğrenim ve staj hareketliliği)	
Erasmus Gelen öğretim elemanı sayısı (Ders verme ve eğitim alma)	
Erasmus Giden öğrenci sayısı (Öğrenim ve staj hareketliliği)	
Erasmus Giden öğretim elemanı sayısı (Ders verme ve eğitim alma)	
Farabi Gelen Öğrenci Sayısı	
Farabi Giden Öğrenci Sayısı	
Mevlana gelen öğrenci sayısı	
Mevlana Giden Öğrenci Sayısı	
Mevlana Gelen öğretim elemanı	
Mevlana Giden öğretim elemanı	

1.4.Yatırım ve Bilimsel Araştırma Proje Sayıları

PROJELER	1.4.1. Bilimsel Araştırma Proje Sayısı					
	2021					
	Önceki Yılda Devreden Proje	Yıl İçinde Eklenen Proje	Toplam	Yıl İçinde Tamamlanan Proje	Yapılan Harcama TL	Toplam Ödenek TL
Sanayi ve Teknoloji Bakanlığı						
TÜBİTAK						
A.B.						
Bilimsel Araştırma Projeleri						
Kurumun Kendi Yürüttüğü Sosyal Sorumluluk Projelerinin Sayısı						
Diğer				1		15.000.000 TL
Toplam				1		

*Her birim kendi bilgilerini, Bilimsel Araştırma Projeleri Koordinatörlüğü tüm Üniversiteye ait bilgileri dolduracaktır.

PROJELER	1.4.2. Yatırım Projeleri Sayısı				
	2021				
	Önceki Yılda Devreden Proje	Yıl İçinde Eklenen Proje	Toplam	Yıl İçinde Tamamlanan Proje	Toplam Ödenek TL.
Sanayi ve Teknoloji Bakanlığı					
TÜBİTAK					
A.B.					
Bilimsel Araştırma Projeleri					
Ulusal ve uluslararası kuruluşlar tarafından desteklenen ar-ge projesi sayısı					
Araştırma merkezlerinin sanayi ile yaptığı proje sayısı					
Teknokent veya Teknoloji Transfer Ofisi (TTO) projelerine katılan öğrenci sayısı					
Toplam					

PROJELER	1.4.3. Desteklenen Projeler				
	2021				
	Tamamlanan Proje Sayısı	Devam Eden Proje Sayısı	Öğretim Üyesi Sayısı	Yıllık Bütçesi	Toplam Bütçesi
Dış Destekli Proje					
Kontratlı Proje Sayısı					
Uluslararası İşbirlikli Proje Sayısı					

1.4.4. Alınan Patent Sayısı

Alınan Patent Belgesi	Başvuru Yapılan Patent Sayısı	Öğretim Elemanı Sayısı	Patent Belge Sayısı
Ulusal Patent Belge Sayısı			
Uluslararası Patent Belge Sayısı			

1.4.5. Faydalı Model/Endüstriyel Tasarım Belgesi Sayısı		
	Öğretim Elemanı Sayısı	Belge Sayısı
Faydalı Model ve Endüstriyel Tasarım Belgesi		

1.4.6. TÜBA ve TÜBİTAK ödüllü öğretim üyesi sayısı (TÜBA çeviri ödülü hariç)	
TÜBA ve TÜBİTAK ödüllü öğretim üyesi sayısı (TÜBA çeviri ödülü hariç)	Sayısı
-Uluslararası ödüller (Kurumsal bazda ya da Kurum adına ya da resmi olarak kurum ile bağlantılı olarak alınan ödüller)	

1.4.7. Teknopark'da Faal Firma	
	Sayısı
Faal olan öğretim üyesi teknoloji şirketi sayısı	

1.5. 2021 Yılı İdari ve Adli Dava Dağılımı				
	Açılan İdari	Adli Dava	Sonuçlanan İdari	Adli Dava
Akademik personel				
İdari Personel				
Öğrenci				
Kurum				
TOPLAM				

Hukuk Müşavirliği dolduracaktır.

1- Performans Sonuçları Tablosu

PERFORMANS GÖSTERGESİ SONUÇLARI (PGS) FORMU 2021					
İDARE ADI	KAFKAS ÜNİVERSİTESİ				
Performans Hedefi	Performans Göstergesi	Ölçü Birimi	Açıklama	İzleme Döneminde gerçekleşen değer	Sorumlu Birim
H.1.1.Çağdaş eğitimin gereklerine uygun eğitim alanları oluşturmak	PG 1.1.1. Teknoloji tabanlı sistemle desteklenen derslik sayısı	Sayı			Akademik Birimler
	PG 1.1.2. Eğitim ve araştırma amaçlı mekânların toplam büyüklüğü	m2			Yapı İşleri Teknik Dai.Bşk/ Akademik Birimler
H.1.2.Eğitim ve öğretimin kalitesini geliştirmek için öğretim elemanlarının sayısını ve yetkinliklerini artırmak	PG1.2.1. Uluslararası indeksli dergilerdeki yayın sayısı (Web of science)	3			Tüm Akademik Birimler
	PG.1.2.2 Ulusal indeksli dergilerdeki yayın sayısı (SOBIAD ve Türkiye Atıf Dizini)	2			Tüm Akademik Birimler
	PG.1.2.3. Uluslararası indeksli dergilerdeki atıf sayısı(Web of science)	6			Tüm Akademik Birimler

	PG.1.2.4. Ulusal indeksli dergilerdeki atıf sayısı sayısı(SOBIAD ve Türkiye Atıf Dizini)	Sayı			Tüm Akademik Birimler
	PG.1.2.5. Öğretim üyesi başına indeksli dergilerde yer alan toplam atıf sayısı	Yüzde			Tüm Akademik Birimler
H.1.3.Başarılı öğrencilerin Üniversitemizi tercih etmelerini sağlamak	PG1.3.1. Öğrencilerin üniversiteye giriş taban puanları ortalamaları	Sayı			Öğrenci İşleri Daire Başkanlığı
	PG.1.3.2. Üniversite giriş sınavlarında ilk yirmi bine girip üniversiteyi tercih eden öğrenci sayısı	Sayı			Öğrenci İşleri Daire Başkanlığı
	PG.1.3.3. Kontenjan sayısının Öğrenci sayısına oranı	Yüzde			Öğrenci İşleri Daire Başkanlığı
	PG.1.3.4. Ön lisans öğrenci sayısının toplam öğrenci sayısına oranı	Yüzde			Öğrenci İşleri Daire Başkanlığı
	PG.1.3.5. Lisans öğrenci sayısının toplam öğrenci sayısına oranı	543			Öğrenci İşleri Daire Başkanlığı
	PG.1.3.6. Yabancı uyruklu öğrenci sayısı	21			Öğrenci İşleri Daire Başkanlığı
	H.1.4.Öğrencileri iş yaşamına hazırlamak ve yaşam boyu başarılarını desteklemek	PG1.4.1. Girişimcilik sertifikası alan öğrenci sayısı	Sayı		
PG1.4.2. Girişimcilik konusunda faaliyet Gösteren öğrenci sayısı		Sayı			Tüm Akademik Birimler
PG1.4.3. Staj imkânı sağlanan öğrenci sayısı		Sayı			Tüm Akademik Birimler
PG1.4.4. Girişimcilik temalı gezi sayısı		Sayı			Tüm Akademik Birimler
H.2.1 Araştırma ve geliştirme altyapısının daha da güçlendirilerek etkin kullanılması Merkez araştırma laboratuvarının faaliyet geçirilmesi-Ar-Ge ve İnovasyon koordinatörlüğünün aktif hale getirilmesi	PG2.1.1. Üniversite tarafından bilimsel araştırma projelerine sağlanan destek miktarı	TL			Bilimsel Araştırma Projeleri Koord.
	PG2.1.2. Araştırma laboratuvarlarından				BAP Koordinatörlüğü/ Tüm Akademik Birimler
H.2.2. Disiplinler arası ve sonucu topluma hizmet eden projeler üretmek	PG2.2.1. Patente dönüşen proje sayısı	Sayı			BAP Koordinatörlüğü/ Tüm Akademik Birimler
	PG2.2.2. Üniversite bünyesinde patente	Sayı			BAP Koordinatörlüğü/ Tüm Akademik Birimler
	PG2.2.3. AR-GE projesi sayısı	Sayı			BAP Koordinatörlüğü/ Tüm Akademik Birimler
	PG2.2.4. Disiplinler	Sayı			BAP Koordinatörlüğü/ Tüm Akademik Birimler
H.2.3. Ulusal ve uluslararası bilimsel işbirliklerini geliştirmek	PG2.3.1. Patent başvurusu sayısı	Sayı			BAP Koordinatörlüğü/ Tüm Akademik Birimler
	PG2.3.2. Alınan patent sayısı	Sayı			BAP Koordinatörlüğü/ Tüm Akademik Birimler
	PG2.3.3. Patente dönüşen proje sayısı	Sayı			BAP Koordinatörlüğü/ Tüm Akademik Birimler
	PG2.3.4. Üniversite bünyesinde patente dönüşen proje sayısı	Sayı			BAP Koordinatörlüğü/ Tüm Akademik Birimler
H.2.4. Araştırmacıların elektronik yayınlara erişimini artırmak	PG2.4.1. Öğrencilerin kütüphane olanaklarından memnuniyet düzeyi	Yüzde			Kütüphane ve Dok. Dai. Bşk.
H.2.5. Kaliteli bilimsel yayın ve araştırmalar yapmak	PG2.5.1. Uluslararası indeksli dergilerdeki yayın sayısı (Web of science)	3			Tüm Akademik Birimler
	PG2.5.2. Uluslararası indeksli dergilerdeki atıf sayısı (Web of science)	6			Tüm Akademik Birimler
	PG2.5.3. Ulusal indeksli dergilerdeki yayın sayısı (SOBIAD ve Türkiye Atıf Dizini)	2			Tüm Akademik Birimler
	PG2.5.4. Ulusal indeksli dergilerdeki atıf sayısı sayısı (SOBIAD ve Türkiye Atıf Dizini)	Sayı			Tüm Akademik Birimler
H.3.1. Yapımı planlanan ve devam eden fiziki altyapı projelerinin tamamlanarak hizmete sunulması	PG3.1.1. Meslek Yüksek Okulları Kompleksi Binası yapım ihalesi ve inşaatının tamamlanması	Yüzde			Yapı İşleri Teknik Daire Başkanlığı
	PG3.1.2. Hayvan Hastanesi (Hay. Ürt.Y.O Uyg.Çift.) yapım ihalesinin ve inşaatının tamamlanması	Yüzde			Yapı İşleri Teknik Daire Başkanlığı
	PG3.1.3. Doğalgaz dönüşümü, elektrik hattı, kampüs iç yolu, kanalizasyon hattı, peyzaj, su isale hattı, telefon hattının tamamlanması ve hizmete sunulması	Yüzde			Yapı İşleri Teknik Daire Başkanlığı

H.3.2. İleri yatırım programlarına alınan fiziki ve teknik altyapı çalışmalarının geliştirilmesi,	PG 3.2.1. Merkezi Kütüphane inşaatının 2018 yılı yatırım programına alınarak yapımına başlanması ve müteakiben inşasının tamamlanıp hizmete sunulması	Yüzde			Yapı İşleri Teknik Daire Başkanlığı
	PG3.2.2. Sağlık Bilimleri Fakültesi, İlahiyat Fakültesi, Mühendislik-Mimarlık Fakültesi inşaatının 2018 yılı yatırım programına alınarak yapımına başlanması ve müteakiben inşasının tamamlanıp hizmete sunulması.	Yüzde			Yapı İşleri Teknik Daire Başkanlığı
	PG 3.2.3. SABESYO'da 2.000 seyirci kapasiteli çim saha, Atletizm pisti, tenis kortu ve puan atletizm sahasının ihalesinin ve müteakiben inşasının tamamlanıp hizmete sunulması.	Yüzde			Yapı İşleri Teknik Daire Başkanlığı
	PG3.2.4. 200 Yataklı Araştırma ve Uygulama Hastanesi servis ek binası inşaatının 2018 yılı yatırım programına	Yüzde			Yapı İşleri Teknik Daire Başkanlığı
H.3.3.Mevcut makine teçhizatların yenilenmesi ve kapasitesinin artırılması için dönem sonuna kadar 65.000.000 TL'lik yatırım yapmak,	PG3.3.1 Mevcut akademik ve idari birimleri kullanılmakta olan makine teçhizatın yenilenmesi	TL			İdari ve Mali İşler Daire Bşk. Sağlık Uyg. ve Arş. Merkezi Müd.
	PG3.3.2. Sağlık uygulama ve araştırma hastanesi ile yeni kurulan Onkoloji hastanesi makine teçhizatının alınması	TL			İdari ve Mali İşl. Dai.Bşk. Sağlık Uyg.ve Arş. Mrk. Müd.
	PG3.3.3. Sağlık uygulama ve araştırma hastanesinin bakım ve onarımın yapılması	Yüzde			İdari ve Mali İşl. Dai.Bşk. Sağlık Uyg.ve Arş. Mrk. Müd
H.3.4.Bilişim teknolojileri alt yapısının güçlendirilmesi ve kapasitesinin artırılması	PG3.3.1.Yıllık yenilenen bilgisayar sayısı	Sayı			Bilgi İşlem Daire Bşk.
	PG3.3.2.Yıllık yenilenen bilişim ağı sayısı	Sayı			İdari ve Mali İşl. Dai.Bşk. Bilgi İşlem Daire Bşk.
H.4.1.Üniversite-Sanayi İşbirliğinde bulunmak, bu çerçevede sektörel ziyaretleri artırmak ve sürdürülebilirliğini sağlamak	PG4.1.1. Kamu finansmanlı projelerde görev alan öğrenci sayısı	Sayı			Tüm Akademik Birimler
	PG4.1.2. Kamu finansmanlı araştırma sayısı	Sayı			Tüm Akademik Birimler
	PG4.1.3. AR-GE çalışmasında bulunan öğretim elemanı sayısı	Sayı			Tüm Akademik Birimler
H.4.2.Ülkemizde ve Kars'ta potansiyeli olan sektörlerle işbirliği içinde çalışmak ve cazibe merkezleri ile ilgili altyapı projeleri geliştirmek	PG4.2.1. Patente dönüşen proje sayısı	Sayı			Tüm Akademik Birimler
	PG4.2.2. Üniversite bünyesinde patente dönüşen proje sayısı	Sayı			Tüm Akademik Birimler
	PG4.2.3. Danışmanlık desteğiyle patente dönüşen proje sayısı	Sayı			Tüm Akademik Birimler
H.4.3.Üniversitenin ilgi alanına giren konularda paydaşların beklentileri ve ihtiyaçları doğrultusunda kent yaşamına katkıda bulunmak	PG4.3.1. Disiplinler arası AR-GE projesi sayısı	Sayı			Tüm Akademik Birimler
	PG4.3.2.Teknopark şirketleriyle birlikte yürütülen AR-GE projesi sayısı	Sayı			Tüm Akademik Birimler
	PG4.3.3. AR-GE çalışmasında bulunan öğretim elemanı sayısı	Sayı			Tüm Akademik Birimler
H.4.4.Kamu ve sanayi kuruluşlarına yönelik danışmanlık hizmeti vermek	PG4.4.1. Üniversite tarafından bilimsel araştırma projelerine sağlanan destek miktarı	TL			Tüm Akademik Birimler
	PG4.4.2. AR-GE projesi sayısı	Sayı			Tüm Akademik Birimler
	PG4.4.3. Teknopark şirketleriyle birlikte yürütülen AR-GE projesi sayısı	Sayı			Tüm Akademik Birimler
H.5.1.Gelişen rekabet koşullarına uygun uzmanlaşmış ve akredite edilmiş bölge hastanesi olmak	PG5.1.1. Yatak doluluk oranı	Yüzde			Sağlık Uyg.ve Arş. Mrk. Müd.
	PG5.1.2. Tedavi edilemeyen başka merkezlere sevk edilen hasta sayısı	Sayı			Sağlık Uyg. ve Arş. Mrk. Müd.
	PG5.1.3. Yatan hasta memnuniyet oranı.	Yüzde			Sağlık Uyg. ve Arş. Mrk. Müd.
H.5.2.Bölge ihtiyaçlarının belirleyiciliğinde ileri teknolojiye dayalı tedavi, rehabilitasyon ve koruma merkezleri kurmak (onkoloji gibi)	PG5.2.1. Yatak doluluk oranı	Yüzde			Sağlık Uyg. ve Arş. Mrk. Müd.
H.5.3.Fizik tedavi ve medikal kür merkezleriyle sağlık turizmüne yönelmek	PG5.3.1. Yatak doluluk oranı	Yüzde			Sağlık Uyg.ve Arş. Mrk. Müd
	PG5.3.2. Yatan hasta memnuniyet oranı	Yüzde			Sağlık Uyg.ve Arş. Mrk. Müd

Performans Hedefi İzleme ve Değerlendirme (PHİD) Formu

Yıl/Dönem	2021								
İdare Adı	38.45 – KAFKAS ÜNİVERSİTESİ								
Performans Hedefi									
Sıra	Performans Göstergeleri	Hedef (a)	Yılsonu Gerçekleşme Tahmini (b)	Gerçekleşme					Gerçekleşme Durumu
				I. Üç Aylık	II. Üç Aylık	III. Üç Aylık	IV. Üç Aylık	Kümülatif ©	
1									
Değerlendirme									

3. Performans Sonuçlarının Değerlendirilmesi

4. Performans Bilgi Sistemin Değerlendirilmesi

IV. KURUMSAL KABİLİYET VE KAPASİTENİN DEĞERLENDİRİLMESİ

A-ÜSTÜNLÜKLER:1- İnternet bağlantılı bilgisayar ağının hem öğretim elemanları hemde öğrenciler tarafından kullanabilme olanağının bulunması

2-Öğrenci yurtlarının merkez yerleşkeye yakın olması.

B- ZAYIFLIKLAR: 1-Araştırma Altyapının yetersizliği.

2-Çağın gereklerine uygun laboratuvar,kütüphane ve sosyal tesislerin yetersiz olması.

C- DEĞERLENDİRME

1-Akademik ve İdari çalışmaların liyakat ve başarısına önem vermek.

2-Evrensel değerlere ve insan haklarına saygılı olmak.

3-Etik anlayışına sahip olmak.

4-Gelişime açık bir yönetim politikası izlemek.

5- Kaynakları etkin kullanmak.

V.ÖNERİ VE TEDBİRLER:2021 yılı ayrıntılı faaliyet raporu Kafkas Üniversitesi İlahiyat Fakültesi Misyon ve Vizyon amaç ve hedeflerini yanısıra faaliyetlerine ilişkin bilgi ve performans bilgilerini kurumsal kabiliyet ve kapasitesini ve değerlendirmesini içermektedir.

Çıktı alınmayacak tüm veriler eksiksiz doldurularak CD'ye kaydedilip gönderilecektir.

Gönderilecek Ekler

Ek 1) Aşağıda yer alan İÇ KONTROL GÜVENCE BEYANI (ıslak imzalı)

Ek 2) 1 Adet CD

İÇ KONTROL GÜVENCE BEYANI

Harcama yetkilisi olarak görev ve yetkilerim çerçevesinde;

Harcama birimimizce gerçekleştirilen iş ve işlemlerin idarenin amaç ve hedeflerine, iyi malî yönetim ilkelerine, kontrol düzenlemelerine ve mevzuata uygun bir şekilde gerçekleştirildiğini, birimimize bütçe ile tahsis edilmiş kaynakların planlanmış amaçlar doğrultusunda etkili, ekonomik ve verimli bir şekilde kullanıldığını, birimimizde iç kontrol sisteminin yeterli ve makul güvenceyi sağladığını bildiririm.

Bu güvence, harcama yetkilisi olarak sahip olduğum bilgi ve değerlendirmeler, yönetim bilgi sistemleri, iç kontrol sistemi değerlendirme raporları, izleme ve değerlendirme raporları ile denetim raporlarına dayanmaktadır.

Bu raporda yer alan bilgilerin güvenilir, tam ve doğru olduğunu beyan ederim. (Kars-.../01/2022)

İmza
Ad-Soyad
Unvan

Harcama Yetkilisinin İ Kontrol Gvence Beyanı (Aıklama)

İ KONTROL GVENCE BEYANI^[1]

Harcama yetkilisi olarak grev ve yetkilerim erevesinde;

Harcama birimimizce gerekleřtirilen iř ve iřlemlerin idarenin ama ve hedeflerine, iyi mali ynetim ilkelerine, kontrol dzenlemelerine ve mevzuata uygun bir řekilde gerekleřtirildiđini, birimimize bte ile tahsis edilmiř kaynakların planlanmıř amalar dođrultusunda etkili, ekonomik ve verimli bir řekilde kullanıldıđını, birimimizde i kontrol sisteminin yeterli ve makul gvenceyi sađladıđını bildiririm.

Bu gvence, harcama yetkilisi olarak sahip olduđum bilgi ve deđerlendirmeler, ynetim bilgi sistemleri, i kontrol sistemi deđerlendirme raporları, izleme ve deđerlendirme raporları ile denetim raporlarına dayanmaktadır.^[2]

Bu raporda yer alan bilgilerin gvenilir, tam ve dođru olduđunu beyan ederim.^[3] (Yer-Tarih)

^[1] *Harcama yetkilileri tarafından imzalanan i kontrol gvence beyanı birim faaliyet raporlarına eklenir.*

^[2] *Yıl ierisinde harcama yetkilisi deđiřmiřse "benden nceki harcama yetkilisi/yetkililerinden almıř olduđum bilgiler" ibaresi de eklenir.*

^[3] *Harcama yetkilisinin herhangi bir ekincesi varsa bunlar liste olarak bu beyana eklenir ve beyanın bu ekincelerle birlikte dikkate alınması gerektiđi belirtilir.*