

## E-İMZA İÇİN GEREKLİ SÜRÜCÜLERİN KURULUMU

Elektronik imza kart okuyucusu ve kartı kapalı zarf içinde sipariş veren personele gelmektedir. Personellerin e\_imzayı aktif olarak kullanabilmesi için öncelikle bilgisayarında kart ve kart okuyucuyu bilgisayarın algılaması için gerekli olan sürücülerin kurulması gerekmektedir.

### E\_İMZA SÜRÜCÜLERİ KURULUMU NASIL YAPILIR

E\_imza kartını bilgisayarın algılaması için aşağıdaki yollar sırayla uygulanır.

**1-**Öncelikle kart düzgün şekilde kart okuyucuya takılır. Kart okuyucunun arkasında nasıl takılacağı gösterilmiştir.

**2-**Kart ve kart okuyucunun sürücüleri bilgisayara düzgün şekilde kurulmalıdır. Bunun için kullandığımız bilgisayarın hangi işletim sistemini kullanıyor bilmemiz gerekmektedir. Bunun için masaüstünde bilgisayarım simgesi bulunur ve fare ile sağ klik yapılır ve özellikler butonu tıklanır. Aşağıdaki ekran görünümü gelecektir.

Denetim Masası Giriş

Bilgisayarınızla ilgili temel bilgileri görüntüleyin

Windows 8.1 Pro

© 2013 Microsoft Corporation. Tüm hakları saklıdır.

Windows'un yeni sürümüyle daha fazla özelliğe sahip olun

Sistem

İşlemci: Intel(R) Core(TM) i3-3120M CPU @ 2.50GHz 2.50 GHz

Yüklü bellek (RAM): 4.00 GB (kullanılabilir miktar: 3.89 GB)

Sistem türü: 64 bit İşletim Sistemi, x64 tabanlı işlemci

Kalem ve Dokunma: Bu işletim sisteminde Kalem, Siloisi veya Dokunarak Giriş yok

Bilgisayar adı, etki alanı ve çalışma grubu ayarları

Bilgisayar adı: ramazan-ebys

Tam bilgisayar adı: ramazan-ebys

Gözüktüğü gibi bu bilgisayar Windows 8-64 bit işlemci kullanmaktadır.

**3-** Daha sonra [www.kamasm.gov.tr](http://www.kamasm.gov.tr) adresine girilir. Sürücü butonu tıklanır.

Kamu Sertifikasyon Merkezi

Elektronik sertifika hizmetleri ve e-imza çözümleri

Nasıl yardımcı olabilirim?

Aradığınızı bulmanızda size yardımcı olabilirim.

e-İmza Atamıyorum Yardım Edin !

Kurum Ne yapmalıyım ?

Personel Ne yapmalıyım ?

Başvuru Başvuru Formları

Online Online İşlemler

Sürücü Sürücü Yükleme

Kart Okuyucusu sürücüsü ve Akıllı Kart sürücülerini indirmek için tıklayınız

Zaman Damgası Başvuruları Alınmaya Başlandı

arak Zaman Damgası başvurusu yapmak için [portal.kamasm.gov.tr/bp/zd.go](http://portal.kamasm.gov.tr/bp/zd.go) adresini kullanabilirsiniz.

ÜRÜNLERİMİZ

Kamu Sertifikasyon Merkezi'nin ürün yelpazesi

4- Karşımıza aşağıdaki ekran çıkacaktır. Burada işletim sistemi -bu bilgisayar w8-64 bit; diğer bilgisayarlarda farklı olabilir- ve kart okuyucu tipi seçilir.(ACS 38T usb\_beyaz;sabittir. Tüm kullanıcılara bu tip kart gelmektedir). Daha sonra kart tipi seçilir.(Akis seçilir.sabittir)

Tüm butonlar seçildikten sonra hemen altta sürücülerini göster butonu açılacaktır.

## Sürücü Yükleme Servisi

Aşağıda, bilgisayarınız için uygun olan sürücülerini indireceğiniz sürücü yükleme adımları mevcuttur. Lütfen gerekli alanları doldurup, size uygun sürücülerini bilgisayarınıza indirip kurunuz.

### Adım 1 : İşletim Sisteminizi Seçiniz

Lütfen işletim sisteminizin özelliklerini seçiniz.

İşletim sistemi:  Versiyonu:  Tipi:

### Adım 2 : Kart Okuyucunuzu Seçiniz

Lütfen size gönderilen kart okuyucuyu seçiniz.

- MİLKO
- Omnikey USB Şeffaf
- Omnikey USB Beyaz
- Omnikey Masaüstü
- Gemplus USB
- ACS 38T USB - Kırmızı
- ACS 38T USB - Beyaz
- ACS 38T USB Masaüstü



### Adım 3 : Kartınızı Seçiniz

Lütfen size gönderilen akıllı kartı seçiniz.

- AKİS Akıllı Kart
- Gemplus Akıllı Kart



Sürücülerini Göster

5- Aşağıdaki ekran karşımıza çıkacaktır. Kart ve kart okuyucu sürücülerini indirme linki açılacaktır. İki sürücüde indirilir.

**Kamu SM** **Kamu Sertifikasyon Merkezi**  
Elektronik sertifika hizmetleri ve e-imza çözümleri

**Nasıl yardımcı olabilirim?**  
Aradığınızı bulmanızda size yardımcı olabilirim.

## Sürücü Yükleme Servisi

Aşağıda, bilgisayarınız için uygun olan sürücüler mevcuttur. Lütfen bu sürücülerini bilgisayarınıza indirip kurunuz.

### Kur 1: Kart Okuyucu Sürücüsü

Kart okuyucu için gerekli olan sürücü dosyalarını bilgisayarınıza aşağıdaki linkten indirip, kurunuz.

Yapmış olduğunuz seçim: ACS 38T USB - Beyaz

- [Sürücüyü İndir](#)
- [Kurulum Yardımı Dokümanını İndir](#)

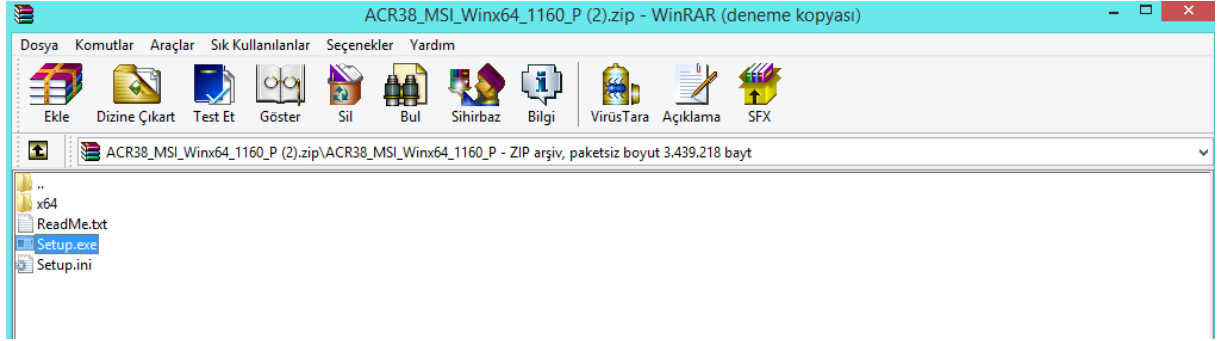
### Kur 2: Akıllı Kart Sürücüsü

Akıllı kart için gerekli olan sürücü dosyalarını bilgisayarınıza aşağıdaki linkten indirip, kurunuz.

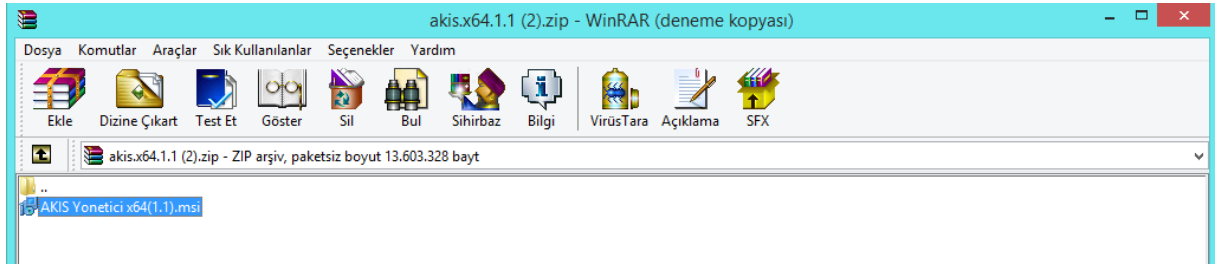
Yapmış olduğunuz seçim: AKİS Akıllı Kart

- [Sürücüyü İndir](#)
- [Kurulum Yardımı Dokümanını İndir](#)

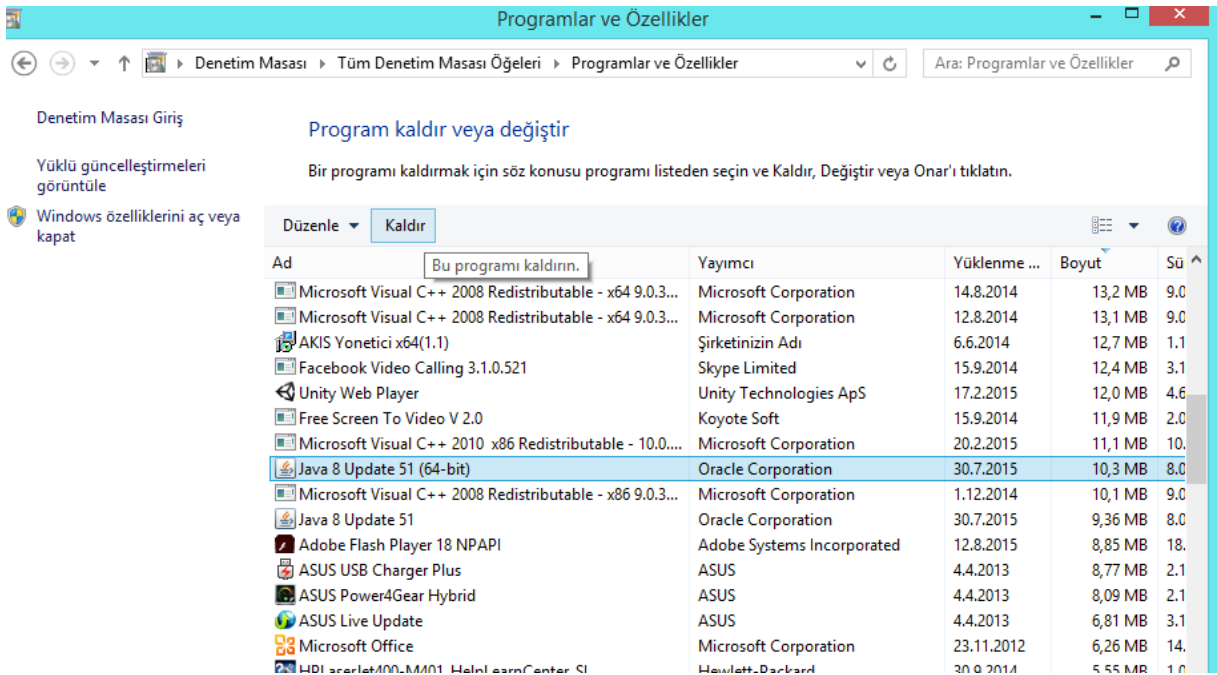
6- İki sürücüde indirildikten sonra önce indirilen ACR\_38 dosyasına girilir ve setup a tıklanır ve kurulum yapılır.(inen dosyasıyı açmak için winrar programı gerekebilir.)



7- Daha sonra akis.x64 dosyasına girilir ve kurulum yapılır.



Akis sürücüsü kurulurken 64 bitlik bilgisayarlarda hata alınabilir. Bunun sebebi sistemde java programı yüklü olmaması ya da 32 bitlik java yüklü olmasıdır. Bu hatayı gidermek için bilgisayarda yüklü olan java programı kaldırılır. Kaldırmak için denetim masasına girilir,programlar butonuna tıklanır ve açılan pencerede java bulunur.Seçilir ve kaldır butonuna tıklanır.



Java kaldırıldıktan sonra tekrar java kurulumu gerekecektir. Bunun için googleye, java gezginler 64 bit yazılır. (çoğu site güvenli değildir.bunun için gezginler sitesinden indirmeniz tavsiye edilir)



61  
G+1

↓ **Java 8u60 (32-bit) İndir** ↓

↓ **Java 8u60 (64-bit) İndir** ↓

↓ Java 7 (32-bit) İndir ↓

↓ **Java 7 (64-bit) İndir** ↓

↓ Java 6 (32-bit) İndir ↓

↓ Java 6 (64-bit) İndir ↓

Bilgisayarında Java uygulamaları çalıştırmak ve Java ile uygulama geliştirmek isteyenler için Java platformu. Java yazılımı online oyun oynamanızı, dünyanın dört bir yanındaki insanlarla sohbet etmenizi, resimleri üç boyutlu olarak görüntülemenizi ve daha pek çok şey yapmanızı sağlar. Ayrıca, şirketlerin bilgi işlem sistemlerinin temeli olan intranet uygulamalarının ve diğer e-iş çözümlerinin de ayrılmaz bir parçasıdır. Dizüstü bilgisayarlardan veri depolama merkezlerine, oyun konsollarından bilimsel süper bilgisayarlara, cep

Java 7 64 bit indirmeniz tavsiye edilir. İndirilip kurulum yapıldıktan sonra kurulamayan akis.64 kurulumu tamamlanır.

8- kurulum tamamlandıktan sonra artık bilgisayar da e\_imzayı aktif olarak kullanabilirsiniz. Şifre değişikliği ve kart hakkında bilgileri kontrol etmek için akis arayüzünü açabilirsiniz.( Kart bilgisayara takılı olmak zorunda)

